



## Mot du Président du comité local

1996 : la neurologie toulousaine recevait les journées d'enseignement supérieur de neurologie, véritable chrysalide des JNLF qui voyaient le jour sous leur forme actuelle l'année suivante à Strasbourg...

2006 : le comité local d'organisation souhaite une chaleureuse bienvenue dans notre belle ville à tous les neurologues francophones, sous le symbole de la continuité que matérialise l'affiche du congrès en reprenant le logo d'il y a 10 ans, transmission d'un relais venu d'une imprimerie du Dauphiné.

Cette décennie fut une décennie de mutations de nos pratiques et de nos environnements de santé, sous la double contrainte d'une rigueur budgétaire toujours croissante et d'une nécessaire évaluation de nos pratiques. Notre communauté s'est activement adaptée à chacune des sollicitations : création de la Fédération Française de Neurologie pour la formation continue, mise en place de référentiels au travers des conférences de consensus et des réunions d'experts, implication précoce de la neurologie libérale dans des actions d'évaluation de pratiques professionnelles. La neurologie hospitalière se réorganise autour de pôles de gestion et apprend à tarifier ses actes et équilibrer un budget. La recherche se concentre dans de grands instituts fédératifs qui en attendent une visibilité internationale. La neurologie universitaire s'investit massivement dans les nouvelles modalités d'enseignement du deuxième cycle pour faire face à la crise de vocations et la baisse continue du nombre des neurologues. Une spécialité à faible démographie comme la neurologie a le devoir de se doter sans attendre d'une représentation institutionnelle forte et cohérente malgré les quelques récentes hésitations.

Le printemps de Toulouse est connu pour ses violettes et son rire. Mais la ville est rose sous les arcades du Capitole, autour de St-Sernin ou dans le cloître des Jacobins un soir d'avril ensoleillé. Toulouse, c'est la continuité dans son histoire, de l'Hôtel Dieu aux Augustins ou à l'Hôtel de Pierre. Toulouse vit aussi de mutations incessantes avec l'industrie aéronautique et l'A380, le projet du canceropole et son pôle de compétitivité cancer-bio santé et le nouveau pôle de compétitivité aéronautique, espace et systèmes embarqués.

Un grand remerciement à tous les membres du comité d'organisation qui m'ont accompagné dans l'organisation de ces journées avec autant de disponibilité que de bonne humeur. Ce fut une joie de partager ces moments de travail .

C'est une joie de vous accueillir à Toulouse.

Michel CLANET



# Journées de Neurologie de Langue Française

Toulouse, 12 - 15 avril 2006

## Organisation générale

### Comité local

#### Président

- M. CLANET (Toulouse)

#### Président d'honneur

- B. GUIRAUD-CHAUMEIL (Toulouse)

### Comité scientifique et d'organisation

#### Collège des Enseignants de Neurologie

- F. CHOLLET (Toulouse)
- G. GERAUD (Toulouse)
- V. LARRUE (Toulouse)
- O. RASCOL (Toulouse)

#### Collège National des Neurologues des Hôpitaux Généraux

- J.M. BOULESTEIX (Cahors)
- C. CAREL (Albi)
- A. DANIELLI (Montauban)
- G. FANJAUD (Castres)

#### Association des Neurologues Libéraux de Langue Française

- M. BENAZET (Toulouse)
- C. GUIRAUD-CHAUMEIL (Albi)
- C. MEKIES (Toulouse)
- J.R. ROUANE (Toulouse)

#### Association des Assistants et Internes en Neurologie de France

- S. DECHAUMONT-PALACIN (Toulouse)
- J. TARDY (Toulouse)

## Association des Journées de Neurologie de Langue Française

### Conseil d'administration

- Président : L. RUMBACH (Besançon)
- Président honoraire : M. COLLARD (Strasbourg)
- Secrétaire général : B. MONTAGNE (Roubaix)
- Trésorier : E. BALDAUF (Colmar)
- Administrateurs : G. CHAUPLANNAZ (Lyon),  
P. CLAVELOU (Clermont-Ferrand),  
O. JOYEUX (Valence)

## Organisation scientifique

### Président des Journées de Neurologie de Langue Française

- L. RUMBACH (Besançon)  
Service de Neurologie - Hôpital Jean Minjoz  
3 boulevard Alexandre Fleming - 25030 BESANÇON Cedex  
Tél. : 03 81 66 90 90 - Fax : 03 81 66 93 11 - Email : lrumbach@chu-besancon.fr

## Secrétariat d'organisation

**BCA.**

6, boulevard du Général Leclerc  
92115 Clichy Cedex - France  
contact@b-c-a.fr - www.b-c-a.fr  
T : +33 (0)1 41 06 67 70  
F : +33 (0)1 41 06 67 79



## Sommaire

Mot du Président du comité local .....	1
Organisation générale .....	2
Renseignements pratiques	
• Lieu .....	4
• Accès .....	4-5
• Hébergement .....	5
Informations générales	
• Inscription, confirmation d'inscription, attestation de présence .....	6
• Badge .....	6
• Accueil des Journées et horaires d'ouverture .....	6-7
• Vestiaire, messages .....	7
• Salles de conférences, exposition, plan du Centre de Congrès .....	7
• Espace Internet, communications affichées, associations de malades .....	8
• Restauration .....	8
• Informations aux orateurs .....	8
Index des orateurs .....	9-11
Index des Sociétés Associées .....	12
Mot du Président des JNLF .....	13
Planning définitif .....	14-19
Programme du mardi 11 avril 2006 .....	21
Programme du mercredi 12 avril 2006	
• Petits déjeuners et actualités thérapeutiques .....	22
• Programme des Sociétés Associées et du symposium .....	23-29
• Ateliers du jour .....	30-31
Programme du jeudi 13 avril 2006	
• Petits déjeuners et actualités thérapeutiques .....	32-33
• Programme des Sociétés Associées et du symposium .....	34-46
• Ateliers du jour .....	47-49
Programme du vendredi 14 avril 2006	
• Petits déjeuners et actualités thérapeutiques .....	50-51
• Programme des Sociétés Associées et du symposium .....	52-60
• Ateliers du jour .....	61-63
Programme du samedi 15 avril 2006 .....	64



# Journées de Neurologie de Langue Française

## Renseignements pratiques

### Lieu

Les Journées de Neurologie de Langue Française se dérouleront au Centre de Congrès Pierre Baudis du mercredi 12 avril au samedi 15 avril 2006.

#### **CENTRE DE CONGRÈS PIERRE BAUDIS**

11, esplanade Compans-Caffarelli

BP 889

31685 Toulouse Cedex 6

Web : [www.centre-congres-toulouse.fr](http://www.centre-congres-toulouse.fr)



**CENTRE DE CONGRÈS  
PIERRE BAUDIS  
TOULOUSE**

### Accès

#### Par avion

L'aéroport international de Toulouse-Blagnac, 5<sup>ème</sup> de France avec 5,6 millions de passagers en 2004, est accessible en moins de 15 minutes du centre-ville de Toulouse.

Porte ouverte sur le monde, en desservant les plus grands centres économiques mondiaux, l'aéroport Toulouse-Blagnac a pour ambition d'être l'aéroport du Grand Sud-Ouest.

#### Lignes régulières

51 liaisons sur Paris Orly et Roissy CDG

34 destinations desservies par 18 compagnies

#### Liaisons nationales

Caen, Carcassonne, Clermont-Ferrand, Lille, Lyon, Marseille, Metz-Nancy, Mulhouse, Nantes, Nice, Paris, Rennes, Saint-Denis de la Réunion, Strasbourg.

#### Liaisons Internationales

Alger, Amsterdam, Bâle, Birmingham, Bruxelles, Casablanca, Düsseldorf, Francfort, Genève, Lisbonne, Londres, Madrid, Milan, Munich, Oran, Porto, Tunis.



#### Renseignements

Aéroport Toulouse-Blagnac - Tél. : 0 825 380 000 (0,25 € TTC/mn) - Web : [www.toulouse.aeroport.fr](http://www.toulouse.aeroport.fr)

#### Réduction

Numéro agrément Air France : AXZE SE 51195, validité du 09/04/2006 au 18/04/2006

#### Navettes Aéroport - Centre de Congrès Pierre Baudis

Toutes les 20 minutes même le week-end, station « *Compans-Caffarelli* »

Tarifs : trajet simple : 3,90 € / trajet aller-retour : 5,90 €

Renseignements :

Tél. : 05 34 60 64 00 - Web : [www.navettevia-toulouse.com](http://www.navettevia-toulouse.com)

#### Taxis Aéroport

Aire de stationnement : rez-de-chaussée, niveau arrivée, porte C - Tél. : 05 61 30 02 54

La Toulousaine de Taxis : 05 61 20 90 00

Taxi Radio Toulousain : 05 61 42 38 38

Capitole Taxi : 05 34 250 250

## Par train

La gare MATABIAU est la principale gare ferroviaire à voyageurs de l'agglomération toulousaine.  
Liaisons TGV directs : *Paris Montparnasse (05h08)*, *Bordeaux (02h09)*, *Dijon (05h48)*, *Lille (07h30)*,  
*Lyon de la part Dieu (04h23)*, *Lille (07h30)*, *Marseille Saint Charles (03h45)*, *Nantes (6h45)*, *Nice (06h10)*...  
Liaisons TGV avec correspondance : *Besançon (08h39)*, *Metz (09h09)*, *Bruxelles (08h47)*, *Genève (06h46)*

### Renseignements SNCF

Tél. : 08 36 35 35 35 - Web : [www.sncf.fr](http://www.sncf.fr)

### Réduction

Les fichets de réduction SNCF sont envoyés avec les confirmations d'inscription ou sur demande.

## Par transports en commun

Depuis la gare Matabiau, plusieurs trajets avec correspondances sont possibles :

- Métro ligne A, direction Basso Cambo, station « *Saint-Cyprien* »  
puis bus n° 1 direction Saint-Cyprien République, station « *Compans-Caffarelli* »
- Métro ligne A direction Basso Cambo, station « *Capitole* »  
puis bus n° 16 direction Ernest Wallon, station « *Compans-Caffarelli* »

### Tarifs

1 ticket : 1,30 € / 1 ticket aller-retour : 2,30 €

### Renseignements

Allô Tisséo-Connex : 05 61 41 70 70 - Web : [www.tisseo.fr](http://www.tisseo.fr)

Ouvert du lundi au vendredi de 7h00 à 18h30 et le samedi de 8h30 à 12h30.

## Par route

Accès au Centre de Congrès par la sortie rocade n° 30, direction centre-ville.

### Autoroutes

A62 Bordeaux Paris Nantes Rennes

A64 Tarbes Lourdes Bayonne St-Sébastien Bilbao Madrid

A68 Albi Rodez

A61 Carcassonne Montpellier Lyon Barcelone Marseille  
Nice Genève

A20 Montauban Cahors Brive Limoges Paris

A66 Pamiers Foix

A75 Beziers Clermont-Ferrand Millau

### Renseignements

Autoroutes du Sud de la France

Tél. : 08 36 68 09 79

Centre d'informations routières du sud-ouest

Tél. : 05 56 96 33 33



## Hébergement

Formulaire de réservation hôtelière ci-joint ou disponible également à l'adresse suivante :  
[www.b-c-a.fr/jnlf2006](http://www.b-c-a.fr/jnlf2006)



# Journées de Neurologie de Langue Française

## Informations générales

### Inscription

#### Aux Journées de Neurologie de Langue Française

Pour limiter l'attente à votre arrivée, nous vous demandons de bien vouloir vous inscrire à l'avance. Chaque inscription doit obligatoirement être accompagnée du règlement des droits correspondants pour être enregistrée. A réception, un courrier de confirmation comportant un reçu des droits vous est automatiquement adressé. Vous pouvez vous inscrire :

- en ligne à l'adresse suivante : [www.b-c-a.fr/jnlf2006](http://www.b-c-a.fr/jnlf2006)
- en renvoyant le bulletin d'inscription dûment complété avec votre règlement

#### Aux ateliers

L'inscription au congrès est indispensable et indépendante de l'inscription aux ateliers. Compte tenu du succès des sessions ateliers, nous vous recommandons de vous inscrire à l'avance. Vous pouvez vous inscrire :

- en ligne à l'adresse suivante : [www.b-c-a.fr/jnlf2006](http://www.b-c-a.fr/jnlf2006)
- en renvoyant le bulletin d'inscription des JNLf dûment complété avec votre règlement

L'inscription aux ateliers est payante : 10 € par session réservée.

Le nombre de places est strictement limité : 15 à 50 personnes selon les ateliers.

Il est possible de s'inscrire sur place aux ateliers pour lesquels les sessions ne sont pas complètes, au comptoir « Atelier ». Les tickets de réservation ateliers sont remis avec votre badge lors de votre enregistrement, ou bien au comptoir ateliers si vous vous inscrivez sur place. Ce ticket est exigé aux entrées des salles correspondantes.

Certains ateliers peuvent être doublés en fonction de la demande et des disponibilités. (*cf. planning définitif*)

### Confirmation d'inscription

Une confirmation d'inscription est envoyée à chaque inscrit ayant réglé ses droits d'inscription. Sur ce même document figure également votre reçu des droits. Une confirmation d'inscription atelier est également envoyée avec le nom et l'horaire de chaque atelier réservé.

Pour les règlements et les inscriptions effectués sur place, un reçu des droits d'inscription est remis avec les autres documents des Journées.

### Attestation de présence

Une attestation de présence vous est automatiquement envoyée par courrier, à l'issue des Journées de Neurologie de Langue Française, à l'adresse indiquée sur votre bulletin d'inscription.

### Badge

Le badge du congrès est remis sur place lors de votre enregistrement. **Le port du badge est obligatoire** pendant toute la durée du congrès pour circuler et accéder aux salles de conférences, à l'exposition et à l'espace réservé aux communications affichées. Nous vous remercions de bien vouloir le présenter au contrôle d'accès qui enregistre automatiquement vos jours de présence.

### Accueil des Journées

L'accueil du congrès se situe dans le hall d'entrée de l'hôtel MERCURE ATRIA, attenant au Centre de Congrès Pierre Baudis. Un accès direct relie l'hôtel MERCURE au Centre de Congrès.

**HOTEL MERCURE ATRIA**

8 Esplanade Compans-Caffarelli - 31000 TOULOUSE

## Horaires d'ouvertures

- Mardi 11 avril 2006 : de 16h00 à 20h30 (accueil uniquement et accès à l'amphithéâtre Verdi)
- Mercredi 12, jeudi 13 et vendredi 14 avril 2006 : de 07h00 à 19h00
- Samedi 15 avril 2006 : de 08h00 à 13h00

## Vestiaire

Un vestiaire\* est à votre disposition pendant toute la durée d'ouverture des Journées.

- Rez-de-chaussée, espace accueil (hôtel MERCURE)

\* Ni le Centre de Congrès, ni l'organisateur des Journées ne pourront être tenus responsables du vol ou de la dégradation de vos biens personnels laissés au vestiaire.

## Messages

Les messages destinés aux participants sont à retirer à l'accueil du congrès au comptoir « Information ». Les écrans diffusant les messages sont situés au :

- Rez-de-chaussée, espace accueil/vestiaire (hôtel MERCURE)
- Rez-de-chaussée, espace Internet, situé dans le hall d'entrée du Centre de Congrès

## Salles de conférences

- Rez-de-chaussée, espace accueil : amphithéâtre Verdi (hôtel MERCURE)
- Niveau 1 : salle Cassiope, salle Ariane 1 et Ariane 2, salle Argos, salle Spot et salle Diamant
- Niveau 2 : auditorium St-Exupéry (accès scène), salle Guillaumet
- Niveau 3 : auditorium St-Exupéry (accès par le haut), salle Servanty, salle Daurat et salle De Marmier

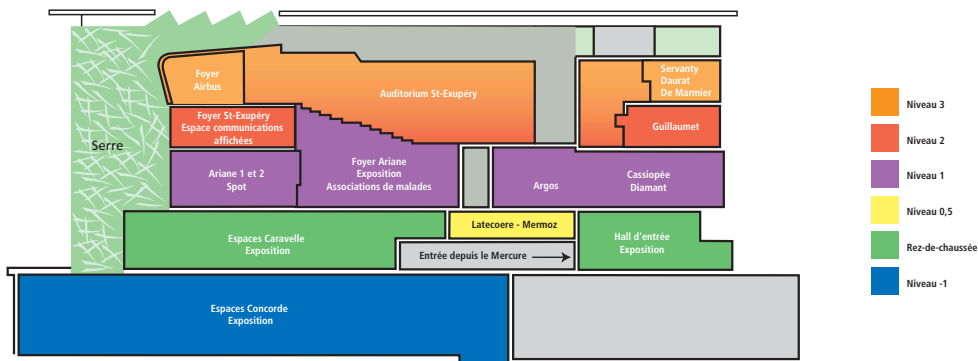
## Exposition

L'exposition de matériels médicaux et produits pharmaceutiques est ouverte aux congressistes pendant toute la durée des Journées de **10h00 à 18h30** (08h00 à 12h30 le samedi).

Cette exposition est répartie sur trois niveaux :

- Rez-de-chaussée, hall d'entrée et espaces Caravelle
- Niveau -1, espaces Concorde
- Niveau 1, foyer Ariane

## Plan du Centre de Congrès





# Journées de Neurologie de Langue Française

Toulouse, 12 - 15 avril 2006

## Espace Internet

Des ordinateurs munis d'un accès Internet sont à votre disposition pendant toute la durée du congrès. Possibilité d'imprimer vos mails.

- Rez-de-chaussée, hall d'entrée du Centre de Congrès

## Espace communications affichées

Dimension requise pour l'affichage : largeur 1m, hauteur 1m.

**Pose** : les communications doivent être impérativement affichées entre 07h00 et 07h30 et démontées le jour même entre 17h00 et 18h00.

**Sélection** : jusqu'à 8 communications par jour sont sélectionnées par le Jury entre 07h30 et 09h00. La présence d'un des signataires est obligatoire pendant ce créneau horaire, pour présenter la communication affichée au Jury. Les communications sélectionnées font l'objet d'une courte présentation orale, organisée dans l'auditorium St-Exupéry, entre 16h30 et 17h00.

Les communications sélectionnées sont annoncées dans l'espace communications affichées, sur les écrans de l'espace Internet et de l'espace accueil/vestiaire. En cas de sélection, merci de vous présenter en salle de pré-projection (Niveau 1, salle Ariane 2).

Le signataire doit fournir, sur une clé USB ou CD-ROM, un résumé de sa présentation sous PowerPoint exclusivement : 2 à 3 diapositives.

- Niveau 2, foyer St-Exupéry

## Espace associations de malades

Une vingtaine d'associations de malades présentent leurs activités dans le cadre des Journées de Neurologie de Langue Française. Une présentation de chacune d'entre elles est insérée dans les pochettes congrès remises aux congressistes lors de leur enregistrement.

- Niveau 1, foyer Ariane

## Restauration

Un buffet petit déjeuner est servi sur l'espace communications affichées les mercredi 12, jeudi 13 et vendredi 14 avril 2006 de 07h30 à 09h00. La restauration est proposée sur les stands des partenaires du congrès.

## Informations aux orateurs

### Salle de pré-projection

Les diapositives, réalisées sur supports informatiques exclusivement PowerPoint, rédigées en français, doivent impérativement être remises en salle de pré-projection au plus tard 2 heures avant le début de la séance dans laquelle vous intervenez. Une équipe technique est à votre disposition pour vous aider à visionner vos présentations et à en assurer la transmission en salle. Prenez garde à fournir les codecs servant à lire les éventuelles vidéos intégrées à votre présentation. Les vidéos réalisées sous MAC doivent être transcrites en version compatible PC. Pour les fichiers images intégrés dans PowerPoint Mac, ceux-ci doivent être codifiés en JPEG ou TIF et non en PICT ou QUICK TIME. En cas de doute, il est impératif de se présenter en salle de pré-projection dès votre arrivée. AUCUN RETROPROJECTEUR OU PROJECTEUR DE DIAPOSITIVES n'est disponible dans les salles de conférence.

**Les supports informatiques courants sont acceptés : clé USB, CD Rom, DVD Rom.**

**Aucune projection ne sera assurée à partir de votre ordinateur, sauf pour certains ateliers.**

- Niveau 1, salle Ariane 2

### Horaires des interventions

Compte tenu du caractère simultané des différentes sessions, il vous est demandé de respecter strictement votre temps de parole. Les présidents de séances disposent d'une installation permettant de prévenir l'orateur de la fin de son temps de parole. Les temps impartis comprennent l'exposé lui-même et les éventuelles questions-réponses (sauf pour les discussions générales programmées en fin de session).





## Index

- A**
- ADOUE D. ..... 48  
AGID Y. .... 51, 57  
AHYI R.G. .... 45  
ALAMOWITCH S. .... 42  
ALBUCHER J.F. .... 30  
ALARY J.C. .... 30  
ALCHAAR H. .... 35  
ALLA P. .... 29  
AMARENCO G. .... 59  
AMERY A. .... 48  
AN I. .... 24  
ANGIBAUD G. .... 56  
ANTOINE J.C. .... 54  
ARBUS L. .... 61  
ARMSPACH J.P. .... 34  
ARNDT C. .... 25  
ARNE J.L. .... 25  
ARNE-BES M.C. .... 30, 48, 61  
AUDRY-CHABOUD D. .... 64  
AURE K. .... 48  
AURIACOMBE S. .... 40  
AUTRET A. .... 55  
AZOUVI P. .... 43
- B**
- BAKCHINE S. .... 40  
BALDAUF E. .... 2, 55  
BANDZOUZI B. .... 45  
BARKHOF F. .... 34  
BASSEZ G. .... 58  
BENAZET M. .... 2, 48, 53  
BENOUAICH-AMIEL A. .... 34, 46  
BEQUET D. .... 29  
BERETS O. .... 29  
BERGER E. .... 34  
BERNARD C. .... 43  
BERTHOZ A. .... 52  
BIRABEN A. .... 28  
BLAIZOT X. .... 34  
BLANC F. .... 25  
BLIN O. .... 50  
BOLGERT F. .... 54  
BOMBOIS S. .... 37  
BONNEVILLE J.F. .... 34
- BOUHASSIRA D. .... 33, 35  
BOUKOBZA M. .... 25  
BOULENGER J.P. .... 23  
BOULESTEIX J.M. .... 2, 26, 31  
BOULLIAT J. .... 48  
BOURRIN J.C. .... 40  
BOUSQUET P. .... 46, 62  
BOUSSER M.G. .... 25, 27, 34, 42  
BRANDEL J.P. .... 31  
BRASSAT D. .... 25, 34, 56  
BREFEL-COURBON C. .... 23, 30, 55  
BREGIGEON M. .... 29  
BRICE A. .... 56  
BROCHET B. .... 53  
BROSSET C. .... 29  
BROUSSOLLE E. .... 54  
BRUDON F. .... 53, 60, 64  
BRUNON J. .... 28  
BULTEAU C. .... 24
- C**
- CALVAS P. .... 56  
CALVET U. .... 31  
CAMDESANICHE J.P. .... 30  
CAMU W. .... 25  
CAPELLE L. .... 34  
CAREL C. .... 2, 56  
CARLUER L. .... 54, 55  
CARPENTIER A. .... 34  
CATTIN F. .... 34  
CESARO P. .... 50  
CHABRIER P.E. .... 38  
CHAIX Y. .... 24  
CHATEL M. .... 46  
CHAUVEL P. .... 24  
CHARTIER J.P. .... 30  
CHAUPLANNAZ G. .... 2  
CHAYEP C. .... 34  
CHAZAL J. .... 28  
CHEVALIER Y. .... 34  
CHIRON C. .... 24  
CHOLLET F. .... 2, 23, 34, 43  
CINTAS P. .... 48  
CLANET M. .... 1, 2, 25, 26, 34, 38, 42, 52, 53, 56, 60, 64  
CLAVELOU P. .... 2, 48, 53, 60, 64  
CLEMENT J.P. .... 45  
COCHEN-DECOCK V. .... 37
- COGNARD C. .... 47  
COLLARD M. .... 2, 52  
COHEN A. .... 27  
COLOMBEL J.C. .... 59  
CONFAVREUX C. .... 26  
CORDONNIER C. .... 34  
CORNU I. .... 34  
COURATIER P. .... 54  
COUSIN F. .... 56  
COUSTANS M. .... 56  
COUTURIER N. .... 34  
CREPEL A. .... 25  
CREVEUIL C. .... 34  
CROZIER S. .... 27  
CUVELLIER J.C. .... 35  
CZERNICKI V. .... 57
- D**
- DAMIER P. .... 22, 40  
DANIEL F. .... 34  
DANIELLI A. .... 2, 31, 42  
DARTIGUES J.F. .... 45  
DARY-AURIOL M. .... 62  
DAUVILLIERS Y. .... 32, 37  
DAVID J. .... 42  
DAVOUS P. .... 48  
DEBEIR T. .... 33  
de BOISSEZON X. .... 23  
DEBOUVERIE M. .... 53  
de BROUCKER T. .... 64  
DECHAUMONT-PALACIN S. .... 2, 25, 31, 48, 55  
DECHY H. .... 48  
DEFER G. .... 34  
de GRESLAN T. .... 29  
DELATTRE J.Y. .... 46  
DELCEY M. .... 53  
DELISLE M.B. .... 31  
DELMER C. .... 53  
DELPLA P.A. .... 62  
DEMARQUAY G. .... 36  
DEMONET J.F. .... 34, 36, 57  
DENUELLE M. .... 34  
DEPEYRE C. .... 25  
DERAMBURE P. .... 37  
DERUMEAUX G. .... 27  
DESCHAMPS R. .... 25  
DE SEZE J. .... 25, 26



# Journées de Neurologie de Langue Française

Toulouse, 12 - 15 avril 2006

DESMEULES J.	58
DESNUELLE C.	54, 58
DESTÉE A.	22, 55, 60
de TOFFOL B.	28
DEVOS D.	44
DIAGANA M.	45
DIB M.	38
DONNET A.	37
DONZE C.	53
DROUET A.	29
DROUET L.	27
DROUOT X.	22
DRUET-CABANAC M.	45
DUBAS F.	60
DUBOIS B.	23, 33, 57, 64
DUCROCQ X.	47
DUCROS A.	35
DULAC O.	24
DUMAS M.	29
DUPONT S.	28
DURIF F.	32

## E

ECHANIZ-LAGUNA A.	25, 48
EDAN G.	34, 56
ELLIE E.	42, 47
EYMARD B.	61

## F

FABRE N.	30, 34
FANJAUD G.	2, 64
FARDEAU M.	58
FAUCHEUX J.M.	49
FELICIAN O.	57
FIGARELLA-BRANGER D.	46
FLEURY M.	25
FONTAINE B.	34
FRACKOWIAK R.	34
FURBY A.	54

## G

GALMICHE J.	36
GARIN D.	29
GARASSUS P.	55
GAUTHIER S.	40
GERAUD G.	2, 34, 35, 42

GERDELAT-MAS A.	25, 47
GUILLOTON L.	29
GIROUD M.	36
GOETZ C.	52
GONCE M.	57
GORCE P.	63
GOULD D.	25
GOUT O.	25
GRANJEAN H.	34
GRIMAUD J.	56
GROSSHANS B.	55
GRUNITZKY E.	45
GUIRAUD-CHAUMEIL B.	2
GUIRAUD-CHAUMEIL C.	2, 48
GUTIERREZ-ROBLEDO L.M.	45

## H

HACHULLA E.	48
HANNEQUIN D.	36
HERBAUT A.G.	59
HICHAM C.	52
HIRSCH E.	63
HOANG-XUAN K.	34
HOMMEL M.	42
HONNORAT J.	46
HOUETO J.L.	44, 55
HOUINATO D.	45
HUGON J.	36, 45

## I

IGLESIAS S.	30
IMBS J.L.	36

## J

JAGER A.	55
JARDILLIER B.	30
JOUBERT J.	36, 45
JOYEUX O.	2

## K

KERAVEL Y.	35
KREBS M.O.	43
KUBIS N.	25
KUJAS M.	34
KUNTZER T.	58

## L

LABAUGE P.	64
LACOMBLEZ L.	23, 38
LACROIX C.	46
LAGARRIGUE J.	62
LAIGLE-DONADEY F.	34
LANG T.	36
LANGUE J.	24
LANTERI-MINET M.	35, 42, 58, 64
LARRUE V.	2, 27, 34, 63
LAULAN J.	30
LAURENT B.	60
LAZORTHES Y.	35
LEES A.	50
LEFAUCHEUR J.P.	44
LEHERICY S.	57
LE PAGE E.	34
LEVY R.	23, 57
LEYS D.	34
LIBLAU R.	34
LUBETZKI C.	43, 53
LUCAS C.	35

## M

MAGY L.	49
MAHIEU L.	25
MAISONOBE T.	48, 61, 62
MANSAT P.	47
MARIE R.M.	34
MARTINOT J.L.	23
MAS J.L.	27, 60
MASSIN P.	25
MAUGUIERE F.	43
MEININGER V.	38
MEISSNER W.	44
MEKIES C.	2, 25, 26, 31, 48, 50, 53
MERTENS P.	35
MICK G.	58
MILEA D.	25
MILLOGO A.	45
MONACA C.	37
MONNET-TSCHUDI F.	36
MONTAGNE B.	2
MONTASTRUC J.L.	64
MOULIN T.	27
MREJEN S.	34



## N

NASR N. ....	34
NDIAYE I.P. ....	45
NEAU J.P. ....	27, 37, 50
NEGRE-PAGES L. ....	34
NIEOULLON A. ....	38
NOLLET S. ....	34
NUBUKPO P. ....	45

## O

OBADIA M. ....	25
ORGOGOZO J.M. ....	23, 45

## P

PAPEIX C. ....	25
PAQUIS P. ....	46
PARAIN D. ....	35
PARIENTE J. ....	23, 34
PASQUIER F. ....	37, 42
PASQUINI M. ....	27
PAVY LE TRAON A. ....	34, 49, 62
PAYOUX P. ....	34
PELLETIER J. ....	56
PELLIER-CADY M.C. ....	30
PELISSIER J.F. ....	49
PENISSON-BESNIER I. ....	61
PERRIGOT M. ....	59
PERROUIN-VERBE B. ....	59
PHILIP P. ....	37
PIERROT-DESEILLIGNY C. ....	25
PINARD J.M. ....	24
PLATEL H. ....	23
POLLAK P. ....	57
PONCET M. ....	57
POULAIN D. ....	43
PRADAT-DIEHL P. ....	23
PRALONG E. ....	44
PRAT-PRADAL D. ....	59
PREUX P.M. ....	36
PREVINAIRE J.G. ....	59
PROUST F. ....	27
PUEL M. ....	34, 62

## R

RADAT F. ....	50
RASCOL O. ....	2, 34, 38, 52, 55
RATZIU V. ....	32
RENAULT F. ....	30
REY M. ....	45
ROBERT R. ....	28
RODE G. ....	23
ROMAN G. ....	36
ROUANE J.R. ....	2, 30
ROUGIE M.H. ....	58
ROULLET E. ....	53
ROUX F. ....	46
RUMBACH L. ....	2, 13, 34, 53
RYVLIN P. ....	28, 36, 51, 60, 64

## S

SABATIER J. ....	46
SABOURDY C. ....	28
SAGUI E. ....	29
SAINT CAST Y. ....	30
SALANDINI A.M. ....	61
SAMSON M. ....	34
SAMSON S. ....	24
SARAZIN M. ....	33
SCHEIBER-NOGUEIRA M.C. ....	59
SCHELTS P. ....	34
SCHMIT E. ....	34
SELLAL F. ....	34
SEMAH F. ....	63
SEMENA G. ....	34
SENARD J.M. ....	59, 62
SIMONETTA-MOREAU M. ....	44, 47
SIRIGU A. ....	43
SLUIMER J.S. ....	34
SOLER J.M. ....	59
SOULAGES X. ....	54
STOJKOVIC T. ....	61
STRUBEL D. ....	36
SZWARCBERG J. ....	25

## T

TAILLANDIER L. ....	46
TAILLIBERT S. ....	34
TARDY J. ....	2

TESTUT M.F. ....	47
THOBOIS S. ....	55
THOUVENIN D. ....	25
TIBERGE M. ....	30, 34, 36
TILIKETE C. ....	25
TISON F. ....	52
TOLOU H. ....	29
TOUCHON J. ....	25
TOURBAH A. ....	38
TOURNIER-LASSERVE E. ....	25
TRANCHANT C. ....	25
TRILLER A. ....	43
TURC J.D. ....	42

## V

VALLAT C. ....	23
VALLAT J.M. ....	49, 56
VALLEE L. ....	35
VALTON L. ....	47, 48
VAHEDI K. ....	25
VAN DER FLIER W.M. ....	34
VECCHIERINI M.F. ....	37
VERCUEIL L. ....	44
VERIN M. ....	32, 51
VERMERSCH P. ....	34
VERRET J.M. ....	48
VIALLET F. ....	52, 55, 57
VIDAILHET M. ....	55, 57
VIGHETTO A. ....	25
VIGNAL-CLERMONT C. ....	25, 31
VIGUIER A. ....	30, 47
VOLLE E. ....	23
VRIGNEAUD J. ....	55
VUKUSIC S. ....	53

## W

WOIMANT F. ....	42, 47
WOISARD-BASSOLS V. ....	47

## Z

ZAENCKER C. ....	53
ZAGNOLI F. ....	29
ZIEGLER M. ....	22
ZUBER M. ....	64



# Journées de Neurologie de Langue Française

Toulouse, 12 - 15 avril 2006

## Index des Sociétés Associées

• Association des Neuro-Oncologues d'Expression Française (ANOCEF) .....	46
• Association des Assistants et Internes en Neurologie de France (ANAINF) .....	49
• Club de Neurologie de l'Environnement (CNE) .....	36, 45
• Club de Neurologie - Médecine Interne .....	48
• Club de Neuro-Ophthalmologie Francophone (CNOF) .....	25
• Club de Neuroprotection .....	38
• Club des Mouvements Anormaux (CMA) .....	57
• Club Francophone de la Sclérose en Plaques (CFSEP) .....	53
• Comité Scientifique des Journées du Système Nerveux Périphérique .....	61, 62
• Groupe de Réflexion sur les Évaluations Cognitives (GRECO) .....	23
• Groupe de Travail des Neurologues des Hôpitaux d'Instruction des Armées .....	29
• Groupe d'Étude sur l'Hémostase et la Thrombose (GEHT) .....	27
• Groupe Français d'Étude des Maladies du Motoneurone (GFEMM) .....	54
• Institut d'Épidémiologie Neurologique et de Neurologie Tropicale (IENT) .....	36, 45
• Interface INSERM - Société Française de Neurologie .....	43
• Ligue Française contre l'Épilepsie (LFCE) .....	47, 63
• Société Française de Cardiologie (SFC) .....	27
• Société Française d'Étude et de Traitement de la Douleur (SFETD) .....	35, 38
• Société Française de Médecine Physique et de Réadaptation (SOFMER) .....	59
• Société Française d'Études des Migraines et des Céphalées (SFEMC) .....	35
• Société Française de Myologie (SFM) .....	58, 61
• Société Française de Neurochirurgie .....	27, 35, 46
• Société Française de Neurologie (SFN) .....	34, 43
• Société Française de Neurologie Pédiatrique (SFNP) .....	24, 35
• Société Française de Neuropathologie .....	46
• Société Française de Neuroradiologie (SFNR) .....	46
• Société Française de Recherche et de Médecine sur le Sommeil (SFRMS) .....	37
• Société Française Neuro-Vasculaire (SFNV) .....	27, 47
• Société d'Electromyographie Clinique .....	30
• Société de Neurochirurgie de Langue Française .....	28, 46
• Société de Neurophysiologie Clinique de Langue Française .....	44
• Société de Neuropsychologie de Langue Française (SNLF) .....	23, 57



## Mot du Président des JNLF

Toulouse 2006 , un double symbole. En 2006, les JNLF fêtent leur 10<sup>ème</sup> anniversaire ! Toulouse, les JNLF y sont nés.

En effet, en 1996, E. BALDAUF, M. COLLARD, P. DAVOUS, J.Y. DELATTRE, P. HINAULT, O. JOYEUX, B. MONTAGNE, J. PERRET, J. REIS fondaient les Journées de Neurologie de Langue Française dans les suites d'une réunion d'enseignement à Toulouse. Dix ans que les JNLF existent, et que de chemins parcourus. Chacun en jugera quant aux résultats. Quoiqu'il en soit, la pérennisation de la structure tient beaucoup à la haute qualité du contenu scientifique, à l'excellence des orateurs, des animateurs, des comités locaux d'organisation ; le comité de Toulouse en est un parfait exemple. Cette pérennisation a été rendue possible grâce également aux règles associatives rigoureuses sur lesquelles sont basées les JNLF, au strict respect du tripartisme, au rapprochement de la quasi totalité des sociétés savantes impliquées dans les sciences neurologiques. N'oublions pas nos partenaires et autres structures qui gravitent autour.

Les JNLF ont beaucoup évolué au cours de ces dix ans, se sont adaptées à l'évolution de la discipline en essayant de répondre aux besoins de chacun. Dans les années à venir, plusieurs projets se dessinent : mieux permettre aux plus jeunes, aux internes, de présenter leurs travaux, rassembler les sociétés savantes pour promouvoir des démarches communes, créer des lieux de rencontre pour permettre à tous nos partenaires de bien s'exprimer, mettre en place une structure d'évaluation. Certains de ces projets sont amenés à se concrétiser dès la 11<sup>ème</sup> année, à Paris en 2007. En attendant, joyeux anniversaire les JNLF.

Lucien RUMBACH



# Journées de Neurologie de Langue Française

## Planning définitif

### Mardi 11 avril 2006

	Auditorium St-Exupéry Niveau 2 & 3	Salle Guillaumet Niveau 2	Salle Cassiopée Niveau 1	Amphithéâtre Verdi RdC - zone Accueil	Salle Ariane 1 Niveau 1	
16h00-18h00	A C C U E I L E N R E G I S T R E M E N T					
18h00-20h00						RENCONTRE AVEC LES ASSOCIATIONS DE PATIENTS
20h00-20h30						

### Mercredi 12 avril 2006

	Auditorium St-Exupéry Niveau 2 & 3	Salle Guillaumet Niveau 2	Salle Cassiopée Niveau 1	Amphithéâtre Verdi RdC - zone Accueil	Salle Ariane 1 Niveau 1
07h00-08h00	A C C U E I L VISITE DES COMMUNICATIONS AFFICHÉES				
08h00-08h45					
08h45-09h00					
09h00-10h30	SNLF - GRECO		SFNP	CNOF	
10h30-11h00	P A U S E				
11h00-12h30	SNLF - GRECO		SFNP	CNOF	
12h30-13h30	P A U S E D É J E U N E R				
13h30-14h45	SYMPOSIUM SCHERING S.A.				
14h45-15h00	P A U S E				
15h00-16h30	SFNV - S.F. DE CARDIOLOGIE - S.F. DE NEUROCHIRURGIE - GEHT		SNLF - GRECO	SOCIÉTÉ DE NEUROCHIRURGIE DE LANGUE FRANÇAISE	GROUPE DE TRAVAIL DES NEUROLOGUES DES HÔPITAUX D'INSTRUCTION DES ARMÉES
16h30-17h00	PRÉSENTATION ORALE DES COMMUNICATIONS AFFICHÉES	P A U S E			
17h00-18h30	SFNV - S.F. DE CARDIOLOGIE - S.F. DE NEUROCHIRURGIE - GEHT		SNLF - GRECO	LFCE	GROUPE DE TRAVAIL DES NEUROLOGUES DES HÔPITAUX D'INSTRUCTION DES ARMÉES



Salle Spot Niveau 1	Salle Argos Niveau 1	Salle Diamant Niveau 1	Salle Servanty Niveau 3	Salle Daurat Niveau 3
------------------------	-------------------------	---------------------------	----------------------------	--------------------------

A C C U E I L  
E N R E G I S T R E M E N T

Salle Spot Niveau 1	Salle Argos Niveau 1	Salle Diamant Niveau 1	Salle Servanty Niveau 3	Salle Daurat Niveau 3
------------------------	-------------------------	---------------------------	----------------------------	--------------------------

PETIT DÉJEUNER  
CEPHALON

A C C U E I L  
V I S I T E D E S C O M M U N I C A T I O N S A F F I C H É E S

ATELIER PRATIQUE N° 3* (30 places)	ATELIER PRATIQUE N° 1* (30 places)	ATELIER PRATIQUE N° 2* (30 places)	ATELIER PRATIQUE N° 4* (30 places)
---------------------------------------	---------------------------------------	---------------------------------------	---------------------------------------

P A U S E

ATELIER ENMG (80 places)	ATELIER PRATIQUE N° 3 bis (30 places)	ATELIER PRATIQUE N° 1 bis (30 places)	ATELIER PRATIQUE N° 2 bis (30 places)	ATELIER PRATIQUE N° 4 bis (30 places)
-----------------------------	--	--	--	--

P A U S E D É J E U N E R

P A U S E

ATELIER PRATIQUE N° 7* (30 places)	ATELIER PRATIQUE N° 8* (30 places)	ATELIER PRATIQUE N° 17* (30 places)	ATELIER PRATIQUE N° 10* (15 places)
---------------------------------------	---------------------------------------	--	--

P A U S E

ATELIER PRATIQUE N° 7 bis (30 places)	ATELIER PRATIQUE N° 8 bis (30 places)	ATELIER PRATIQUE N° 17 bis (30 places)	ATELIER PRATIQUE N° 10 bis (15 places)
--	--	---	---

\* Ateliers dont la session pourra être doublée en fonction de la demande



# Journées de Neurologie de Langue Française

## Planning définitif

### Jeudi 13 avril 2006

	Auditorium St-Exupéry Niveau 2 & 3	Salle Guillaumet Niveau 2	Salle Cassiopée Niveau 1	Amphithéâtre Verdi RdC - zone Accueil	Salle Ariane 1 Niveau 1
07h00-08h00	A C C U E I L				
08h00-08h45	VISITE DES COMMUNICATIONS AFFICHÉES				ACTUALITÉS VALEANT
08h45-09h00					
09h00-10h30	SOCIÉTÉ FRANÇAISE DE NEUROLOGIE		SFEMC - SFETD S.F. DE NEUROCHIRURGIE SFP	CNE	SFRMS
10h30-11h00	P A U S E				
11h00-12h30	SOCIÉTÉ FRANÇAISE DE NEUROLOGIE		SFEMC - SFETD S.F. DE NEUROCHIRURGIE SFP	CNE	SFRMS
12h30-13h30	P A U S E D É J E U N E R				
13h30-14h45	SYMPOSIUM NOVARTIS				
14h45-15h00	P A U S E				
15h00-16h30	JOURNÉES D'ENSEIGNEMENT SUPÉRIEUR DE NEUROLOGIE		INTERFACE INSERM - SFN	SOCIÉTÉ DE NEUROPHYSIOLOGIE CLINIQUE DE LANGUE FRANÇAISE	IENT
16h30-17h00	PRÉSENTATION ORALE DES COMMUNICATIONS AFFICHÉES	P A U S E			
17h00-18h30	JOURNÉES D'ENSEIGNEMENT SUPÉRIEUR DE NEUROLOGIE		INTERFACE INSERM - SFN	SOCIÉTÉ DE NEUROPHYSIOLOGIE CLINIQUE DE LANGUE FRANÇAISE	IENT
18h30-21h00	C O C K T A I L O F F I C I E L D U C O N G R È S				

### Vendredi 14 avril 2006 : matinée

	Auditorium St-Exupéry Niveau 2 & 3	Salle Guillaumet Niveau 2	Salle Cassiopée Niveau 1	Amphithéâtre Verdi RdC - zone Accueil	Salle Ariane 1 Niveau 1
07h00-08h00	A C C U E I L				
08h00-08h45	VISITE DES COMMUNICATIONS AFFICHÉES				ACTUALITÉS EUTHERAPIE
08h45-09h00					
09h00-10h30	JOURNÉES D'ENSEIGNEMENT SUPÉRIEUR DE NEUROLOGIE		CFSEP	GFEMM	
10h30-11h00	P A U S E				
11h00-12h30	SESSION PLÉNIÈRE				
12h30-13h30	P A U S E D É J E U N E R				





Salle Spot Niveau 1	Salle Argos Niveau 1	Salle Diamant Niveau 1	Salle Servanty Niveau 3	Salle Daurat Niveau 3
PETIT DÉJEUNER CEPHALON	PETIT DÉJEUNER EISAI - PFIZER		PETIT DÉJEUNER PFIZER	
CLUB DE NEUROPROTECTION	ATELIER LFCE N° 1 (50 places)	ATELIER PRATIQUE N° 13* (30 places)	ATELIER SFNV N° 1 (30 places)	ATELIER PRATIQUE N° 5* (30 places)
P A U S E				
CLUB DE NEUROPROTECTION		ATELIER PRATIQUE N° 13 bis (30 places)	ATELIER SFNV N° 2 (30 places)	ATELIER PRATIQUE N° 5 bis (30 places)
P A U S E D É J E U N E R				
P A U S E				
ANOCEF - S.F. DE NEUROCHIRURGIE SOC. DE NEUROCHIRURGIE DE LANGUE FRANÇAISE SFNR - S.F. DE NEUROPATHOLOGIE	ATELIER CLINIQUE NEUROLOGIQUE (50 places)	ATELIER PRATIQUE N° 9 (30 places)	ATELIER MEDECINE INTERNE* (50 places)	ATELIER PRATIQUE N° 11* (30 places)
P A U S E				
ANOCEF - S.F. DE NEUROCHIRURGIE SOC. DE NEUROCHIRURGIE DE LANGUE FRANÇAISE SFNR - S.F. DE NEUROPATHOLOGIE	ATELIER ANAINF	ATELIER PRATIQUE N° 15 (30 places)	ATELIER MEDECINE INTERNE bis (50 places)	ATELIER PRATIQUE N° 11 bis (30 places)
C O C K T A I L O F F I C I E L D U C O N G R È S				

\* Ateliers dont la session pourra être doublée en fonction de la demande

Salle Spot Niveau 1	Salle Argos Niveau 1	Salle Diamant Niveau 1	Salle Servanty Niveau 3	Salle Daurat Niveau 3
PETIT DÉJEUNER CEPHALON	PETIT DÉJEUNER SCHWARZ PHARMA	PETIT DÉJEUNER SOLVAY PHARMA	PETIT DÉJEUNER PFIZER	
ATELIER SNP N° 1 (50 places)	ATELIER SFM (50 places)	ATELIER PRATIQUE N° 16 (30 places)		
P A U S E				
REUNION SYNDICAT NATIONAL DES NEUROLOGUES	P A U S E D É J E U N E R			



# Journées de Neurologie de Langue Française

## Planning définitif

### Vendredi 14 avril 2006 : après midi

	Auditorium St-Exupéry Niveau 2 & 3	Salle Guillaumet Niveau 2	Salle Cassiopée Niveau 1	Amphithéâtre Verdi RdC - zone Accueil	Salle Ariane 1 Niveau 1
13h30-14h45	SYMPOSIUM BOEHRINGER INGELHEIM				
14h45-15h00	P A U S E				
15h00-16h30	JOURNÉES D'ENSEIGNEMENT SUPÉRIEUR DE NEUROLOGIE		SNLF - CMA	SFM - SFETD	SOFMER
16h30-17h00	PRÉSENTATION ORALE DES COMMUNICATIONS AFFICHÉES				
17h00-18h30	JOURNÉES D'ENSEIGNEMENT SUPÉRIEUR DE NEUROLOGIE	AAN 2006	CMA	SFM - SFETD	SOFMER

### Samedi 15 avril 2006

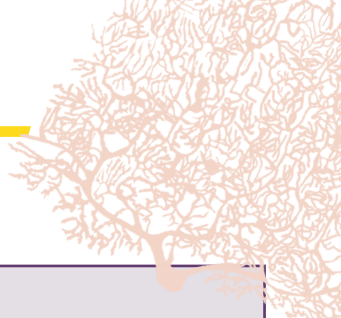
	Auditorium St-Exupéry Niveau 2 & 3	Salle Guillaumet Niveau 2	Salle Cassiopée Niveau 1	Amphithéâtre Verdi RdC - zone Accueil	Salle Ariane 1 Niveau 1
09h00-10h10	JESN ACTUALITÉS THÉRAPEUTIQUES				
10h10-10h40	P A U S E				
10h40-12h00	JESN ACTUALITÉS THÉRAPEUTIQUES				
12h00-12h30	LES TEMPS FORTS DES JNLF				

Il est attiré à l'attention des participants et des membres de l'assistance que toute intervention faite et tout document présenté, quelle que soit sa forme, dans le cadre des Journées Neurologiques de Langue Française, est couvert par le droit appartenant à son auteur en vertu du Code de la Propriété Intellectuelle.

Il est strictement interdit de porter atteinte aux droits d'auteurs de quelque façon que ce soit, notamment en prenant des photographies, en réalisant des enregistrements sonores ou des films de toute intervention ou des copies de tout document, quelle que soit la forme des documents.

En conséquence, l'usage d'appareils photos, de caméras, de magnétophones, de téléphone portables est strictement interdit dans les salles de conférences.

Tout contrevenant s'expose à des poursuites judiciaires, à la saisie du matériel et peut se voir refuser l'accès au site du congrès ou s'en voir expulser.



<b>Salle Spot</b> Niveau 1	<b>Salle Argos</b> Niveau 1	<b>Salle Diamant</b> Niveau 1	<b>Salle Servanty</b> Niveau 3	<b>Salle Daurat</b> Niveau 3
-------------------------------	--------------------------------	----------------------------------	-----------------------------------	---------------------------------

P A U S E

<b>ATELIER SNP N° 2</b> (50 places)	<b>ATELIER PRATIQUE N° 14</b> (30 places)	<b>ATELIER PRATIQUE N° 6*</b> (15 places)	<b>ATELIER PRATIQUE N° 18*</b> (30 places)	<b>ATELIER PRATIQUE N° 12*</b> (15 places)
--	--	--	---	---

P A U S E

<b>ATELIER LFCE N° 2</b> (50 places)		<b>ATELIER PRATIQUE N° 6 bis</b> (15 places)	<b>ATELIER PRATIQUE N° 18 bis</b> (30 places)	<b>ATELIER PRATIQUE N° 12 bis</b> (15 places)
---	--	---	--	--

\* Ateliers dont la session pourra être doublée en fonction de la demande

<b>Salle Spot</b> Niveau 1	<b>Salle Argos</b> Niveau 1	<b>Salle Diamant</b> Niveau 1	<b>Salle Servanty</b> Niveau 3	<b>Salle Daurat</b> Niveau 3
-------------------------------	--------------------------------	----------------------------------	-----------------------------------	---------------------------------

P A U S E



# Journées de Neurologie de Langue Française

Toulouse, 12 - 15 avril 2006

## Partenaires 2006

Nous ont déjà rejoint :



GE Healthcare



imagination at work



LA VIE, NOUS Y CONSACRONS NOTRE VIE





## Mardi 11 avril 2006

16h00 - 20h30

**Accueil**

Hôtel Mercure Atria

### Ouverture de l'accueil

- Retrait des badges et des documents du congrès
- Inscription au congrès, aux ateliers et au cocktail officiel

18h00 - 20h00

**Amphithéâtre Verdi**

RdC - zone Accueil

### Rencontre avec les associations de patients organisée par :

- Le comité local
- La Communauté Municipale de Santé de Toulouse

*Avec la participation de la Fédération pour la Recherche sur le Cerveau et le Neurodon, le Centre Hospitalier Universitaire de Toulouse, et les lycéens du Lycée Saliège de Toulouse.*



# Journées de Neurologie de Langue Française

Toulouse, 12 - 15 avril 2006

## Mercredi 12 avril 2006

07h00 - 09h00

Foyer St-Exupéry

Niveau 2

Visite des communications affichées

Un buffet petit déjeuner est proposé aux participants entre 07h30 et 09h00.

08h00 - 08h45

Salle Ariane 1

Niveau 1

Actualités thérapeutiques

**SCHWARZ**  
P H A R M A

« Innovation dans la maladie de Parkinson : le patch Neupro® »

Présenté par : P. DAMIER (Nantes), A. DESTEE (Lille), M. ZIEGLER (Paris).

08h00 - 08h45

Salle Spot

Niveau 1

Petit déjeuner

 **Cephalon**

Les hypersomnies idiopathiques

X. DROUOT (Créteil)



Réunion commune  
Société de Neuropsychologie de Langue Française (SNLF)  
Groupe de Réflexion sur les Évaluations Cognitives (GRECO)

Approches thérapeutiques innovantes en neuropsychologie

**Auditorium St-Exupéry**

retransmission salle Guillaumet

**09h00 - 12h30**

Niveau 2 & 3

*Modérateur* : J.F. DEMONET (Toulouse)

- |       |   |                              |
|-------|---|------------------------------|
| 09h00 | Thérapie cognitivo-comportementale                | J.P. BOULENGER (Montpellier) |
| 09h30 | Hallucinations dans la schizophrénie              | J.L. MARTINOT (Orsay)        |
| 10h00 | Stimulation chronique, comportement et Parkinson  | B. DUBOIS (Paris)            |
| 10h30 | Pause   |                              |
| 11h00 | Rééducation de la négligence visuelle unilatérale | G. RODE (Lyon)               |
| 11h30 | Stratégies médicamenteuses dans les démences      | L. LACOMBLEZ (Paris)         |
| 12h00 | Pharmacothérapie et AVC                           | F. CHOLLET (Toulouse)        |
| 12h30 | Pause déjeuner                                    |                              |

**15h00 - 18h30**

**Salle Cassiopée**

Niveau 1

*Modérateur* : D. CARDEBAT (Toulouse)

- |       |   |  |
|-------|---|--|
| 15h00 | Effet placebo   | J. PARIENTE (Toulouse)   |
| 15h30 | Nouvelles thérapeutiques dans l'aphasie   | X. de BOISSEZON (Toulouse)   |
| 16h00 | Musico-thérapie cognitive et maladie d'Alzheimer  | H. PLATEL (Caen)   |
| 16h30 | Pause   |  |
| 17h00 | Rééducation expérimentale de la mémoire de travail<br>Etude cognitive et imagerie cérébrale   | C. VALLAT (Garches),<br>E. VOLLE, P. PRADAT-DIEHL, R. LEVY (Paris) |
| 17h30 | Immuno-thérapie dans la maladie d'Alzheimer   | J.M. ORGOGOZO (Bordeaux)   |
| 18h00 | Vignettes cas cliniques<br><i>Modérateurs</i> : B. DUBOIS (Paris), F. SELLAL (Strasbourg)<br>Cas de mutisme akinétique avec amélioration transitoire<br>sous Zolpidem | C. BREFEL-COURBON (Toulouse)                                       |
| 18h30 | Fin de la séance  |  |



### Mercredi 12 avril 2006

09h00 - 12h30

Salle Cassiopée

Niveau 1

## Table ronde Société Française de Neurologie Pédiatrique (SFNP)

### Epilepsies de l'enfant : spécificités et différences

*Modérateurs* : P. CHAUVEL (Marseille), J.M. PINARD (Paris)

09h00	Les syndromes épileptiques chez l'enfant : intérêt et limites	O. DULAC (Paris)
09h15	Aspects EEG	O. DULAC (Paris)
09h30	L'approche syndromique chez l'adulte a-t-elle un sens ?	P. CHAUVEL (Marseille)
09h45	Discussion	
10h00	Aspects pharmacologiques particuliers à l'enfant	C. CHIRON (Paris)
10h15	Instauration et arrêt des traitements chez l'enfant	J. LANGUE (Lyon)
10h30	Pause	
11h00	Les suites du traitement chez l'adolescent et l'adulte jeune	I. AN (Paris)
11h15	Discussion	
11h30	Retentissements neuropsychologiques et difficultés scolaires chez l'enfant	C. BULTEAU (Paris)
11h45	Devenir neuropsychologique chez les jeunes adultes	S. SAMSON (Lille)
12h00	Discussion	
12h15	Conclusion : synthèse et perspectives	Y. CHAIX (Toulouse)
12h30	Fin de la séance	



09h00 - 12h30

Amphithéâtre Verdi

RdC - zone Accueil

## Club de Neuro-Ophthalmologie Francophone (CNOF)

Président : A. VIGHETTO (Lyon)

Coordonnateurs : C. MEKIES, D. THOUVENIN (Toulouse)

### Mises au point

- 09h00 Oscillopsie : du singulier au pluriel C. TILIKETE (Lyon)
- 09h25 Que faire devant une baisse de vision unilatérale avec un fond d'œil « normal » ? C. ARNDT (Montpellier)
- 09h50 Une cause méconnue de diplopie : le syndrome de perte fusionnelle D. THOUVENIN, J.L. ARNE (Toulouse)

### Du nouveau en neuro-ophthalmologie

- 10h05 Tortuosités artériolaires rétiniennes et vasculopathie cérébrale familiale diffuse : une nouvelle entité clinico-génétique K. VAHEDI, P. MASSIN, M. BOUKOBZA, N. KUBIS, D. GOULD, M.G. BOUSSER, E. TOURNIER-LASSERVE (Paris)
- 10h15 Manifestations visuelles du lamotrigine C. DEPEYRE, J.L. ARNE (Toulouse)  
A. CRESPEL, J. TOUCHON, C. ARNDT (Montpellier)
- 10h25 Discussion
- 10h30 Pause

### Le CNOF en 2006

- 11h00 Bilan et perspectives A. VIGHETTO (Lyon)

### Cas cliniques commentés

- 11h10 Une cause inhabituelle de névrite optique bilatérale chez une patiente de 21 ans S. DECHAUMONT-PALACIN, A. GERDELAT-MAS, D. BRASSAT, L. MAHIEU, M. CLANET (Toulouse)
- 11h20 Un œdème papillaire bilatéral de cause inhabituelle R. DESCHAMPS, M. OBADIA, C. VIGNAL-CLERMONT, O. GOUT (Paris)
- 11h30 Conjonctivite et hémiparésie F. BLANC, M. FLEURY, J. SZWARCBERG, A. ECHANIZ-LAGUNA, J. DE SEZE, C. TRANCHANT (Strasbourg)
- 11h40 Un mouvement oculaire à bascule C. PAPEIX, D. MILEA, C. PIERROT-DESEILLIGNY (Paris)
- 11h50 Une neuropathie optique isolée d'évolution chronique et par poussées C. ARNDT, W. CAMU, J. TOUCHON (Montpellier)
- 12h00 Une histoire d'O(scillopsie) C. TILIKETE, A. VIGHETTO (Lyon)
- 12h10 Piège diagnostique d'une paralysie bilatérale de l'oblique supérieur D. THOUVENIN (Toulouse)
- 12h20 Vrai ou faux nystagmus ? D. THOUVENIN (Toulouse)
- 12h30 Fin de la séance



# Journées de Neurologie de Langue Française

Toulouse, 12 - 15 avril 2006

**Mercredi 12 avril 2006**

**13h30 - 14h45**

**Auditorium St-Exupéry**

**Niveau 2 & 3**



« Un siècle de SEP, 10 ans de Betaferon® »

**Président :** M. CLANET (Toulouse)

**Moderateurs :** C. MEKIES (Toulouse), J.M. BOULESTEIX (Cahors)

**13h30** 10 ans de Betaferon® en France

M. CLANET (Toulouse)

**13h55** Que feriez-vous ? Discussion interactive de cas cliniques

J. DE SEZE (Strasbourg)

**14h20** Un siècle de SEP (histoire de la SEP)

C. CONFAVREUX (Lyon)

**14h45** Pause

## Réunion commune

Société Française Neuro-Vasculaire (SFNV)

Société Française de Cardiologie (SFC)

Société Française de Neurochirurgie

Groupe d'Etude sur l'Hémostase et la Thrombose (GEHT)

### Cœur et cerveau

*Modérateurs* : G. DERUMEAUX (Lyon), V. LARRUE (Toulouse)

- |       |   |                     |
|-------|---|---------------------|
| 15h00 | Indications de fermeture des FOP dans les infarctus cérébraux   | J.L. MAS (Paris)    |
| 15h20 | Modifications ECG induites à la phase aiguë des infarctus cérébraux   | M. PASQUINI (Lille) |
| 15h40 | Prévention des AVC dans la FA   | A. COHEN (Paris)    |
| 16h00 | Intérêt des D-Dimères dans la surveillance de l'anticoagulation des patients en ACFA  | L. DROUET (Paris)   |
| 16h20 | Remise Dotation de Recherche 2005 de l'Institut de l'Athérombose en partenariat avec Sanofi Aventis et Bristol-Myers Squibb |                     |
| 16h30 | Pause   |                     |
|       | Présentation orale des communications affichées sélectionnées   |                     |

### Hémorragies cérébrales

*Modérateurs* : M.G. BOUSSER (Paris), F. PROUST (Rouen)

- |       |   |                      |
|-------|---|----------------------|
| 17h00 | Histoire naturelle des hémorragies cérébrales à la phase aiguë        | T. MOULIN (Besançon) |
| 17h20 | Hémorragies intracrâniennes sous AVK                                  | J.P. NEAU (Poitiers) |
| 17h40 | Traitement des hémorragies cérébrales : le point de vue du neurologue | S. CROZIER (Paris)   |
| 18h00 | Traitement des hémorragies cérébrales : le point de vue du chirurgien | F. PROUST (Rouen)    |
| 18h20 | Discussion  |                      |
| 18h30 | Fin de la séance  |                      |



# Journées de Neurologie de Langue Française

Toulouse, 12 - 15 avril 2006

## Mercredi 12 avril 2006

15h00 - 16h30

**Amphithéâtre Verdi**

RdC - zone Accueil

### Société de Neurochirurgie de Langue Française

Les syringomyélies et les malformations de la jonction bulbo-médullaire

*Présenté par :* J. BRUNON (Saint-Étienne), J. CHAZAL (Clermont-Ferrand),  
R. ROBERT (Nantes)

- Traduction clinique des syringomyélies
- Apport des examens complémentaires récents
- Description des diverses étiologies
- Place de la physiopathologie
- Traitement chirurgical

16h30 Pause

17h00 - 18h30

**Amphithéâtre Verdi**

RdC - zone Accueil

### Ligue Française contre l'Épilepsie (LFCE)

Epilepsie et reproduction

*Moderateurs :* P. RYVLIN (Lyon), B. de TOFFOL (Tours)

17h00 Contraception, épilepsie et anti-épileptiques

A. BIRABEN (Rennes)

17h30 Spermatogenèse, épilepsie et anti-épileptiques

C. SABOURDY (Strasbourg)

18h00 Fertilité, épilepsie et anti-épileptiques

S. DUPONT (Paris)

18h30 Fin de la séance

**15h00 - 18h30**

**Salle Ariane 1**

Niveau 1

**Groupe de Travail des Neurologues  
des Hôpitaux d'Instruction des Armées**

**Actualités sur les risques infectieux neurologiques**

**Président :** M. DUMAS (Limoges)

**Coordonnateur :** D. BEQUET (Paris)

**15h00** Evolution de la menace bioterroriste et ses aspects neurologiques D. GARIN (Grenoble)

**15h20** Actualités des arboviroses responsables d'infections neurologiques en France H. TOLOU (Marseille)

**15h40** Cas cliniques de pathologie infectieuse neurologique : quel est votre diagnostic ?  
F. ZAGNOLI (Brest), T. de GRESLAN (Paris),  
A. DROUET (Lyon), L. GUILLOTON (Lyon),  
C. BROSSET, E. SAGUI, M. BREGIGEON (Marseille),  
P. ALLA (Toulon), O. BERETS (Clamart)

*Séance avec système de vote électronique*

**16h30** Pause

**17h00** Cas cliniques de pathologie infectieuse neurologique : quel est votre diagnostic ?  
F. ZAGNOLI (Brest), T. de GRESLAN (Paris),  
A. DROUET (Lyon), L. GUILLOTON (Lyon),  
C. BROSSET, E. SAGUI, M. BREGIGEON (Marseille),  
P. ALLA (Toulon), O. BERETS (Clamart)

*Séance avec système de vote électronique*

**18h30** Fin de la séance



# Journées de Neurologie de Langue Française

Toulouse, 12 - 15 avril 2006

## Mercredi 12 avril

### Ateliers de la matinée

#### Atelier pratique n° 3\* - 30 places

#### Salle Argos

**09h00 - 10h30**

Niveau 1

Les neuropathies canales peu fréquentes, rares ou méconnues (hors canal carpien et cubital au coude)  
Démonstration sur appareil EMG - Matériel Medtronic.

M.C. ARNE-BES, J.R. ROUANE (Toulouse)  
J.P. CAMDESSANCHE (Saint-Étienne)

**Objectifs** : connaître les aspects cliniques et électromyographiques des neuropathies canales peu fréquentes, inhabituelles ou méconnues.

#### Atelier pratique n° 1\* - 30 places

#### Salle Diamant

**09h00 - 10h30**

Niveau 1

Quelle démarche diagnostique devant une hypersomnie ?

B. JARDILLIER (Figeac), M. TIBERGE (Toulouse)

**Objectifs** : savoir mener un interrogatoire détaillé devant une "hypersomnie", connaître les examens complémentaires (biologiques, imagerie, explorations de sommeil, tests subjectifs) utiles aux diagnostics positif et étiologique, quand et lesquels prescrire ? Connaître la conduite thérapeutique.

#### Atelier pratique n° 2\* - 30 places

#### Salle Servanty

**09h00 - 10h30**

Niveau 3

Quels sont les examens complémentaires à programmer devant un syndrome parkinsonien débutant avant 40 ans ?

C. BREFEL-COURBON, N. FABRE (Toulouse)

**Objectifs** : éliminer ce qui n'est pas une maladie de Parkinson, confirmer ou infirmer qu'il s'agit d'une maladie de Parkinson idiopathique, envisager une éventuelle origine génétique.

#### Atelier pratique n° 4\* - 30 places

#### Salle Daurat

**09h00 - 10h30**

Niveau 3

Les causes rares d'AVC ischémique

J.F. ALBUCHER, A. VIGUIER (Toulouse)

**Objectifs** : à partir d'observations, aborder le thème des causes rares d'AVC comme par exemple les anomalies immunologiques, les déficits de la coagulation ou des situations insolites et essayer d'orienter la recherche étiologique après une première ligne d'examens complémentaires de routine négatifs dans le cadre de la pathologie vasculaire cérébrale ischémique.

#### Atelier ENMG - 80 places

#### Salle Spot

**11h00 - 12h30**

Niveau 1

Actualités en électroneuromyographie.

**Coordinateur** : F. RENAULT (Paris)

L'ENMG dans la surveillance des traitements par la Thalidomide

J.C. ALARY (Avignon)

Etude clinique et ENMG d'une amyotrophie distale du membre supérieur : syndrome d'Hirayama ?

S. IGLESIAS (Paris)

Qu'apporte l'ENMG dans les myalgies de l'adulte ?

J.P. CHARTIER (Rodez)

Compression du nerf du grand dentelé : 3 observations électro-cliniques

M.C. PELIER-CADY,

Y. SAINT CAST, J. LAULAN (Angers)


Apport des techniques de stimulo-détection dans les syndromes myopathiques de l'enfant

F. RENAULT (Paris)

**Objectifs** : analyser différentes situations cliniques où l'ENMG contribue au diagnostic ou au suivi d'atteintes nerveuses ou musculaires. **Méthode** : 5 communications orales avec support visuel suivies de discussion des corrélations électrocliniques

**Public visé** : neurologues et neurophysiologistes impliqués dans les atteintes du système nerveux périphérique.

\* ateliers dont la session pourra être doublée de 11h00 à 12h30 en fonction de la demande



---

## Ateliers de l'après-midi

### Atelier pratique n° 7\* - 30 places

### Salle Argos

**15h00 - 16h30**

Niveau 1

Conduite à tenir devant une anisocorie

C. MEKIES (Toulouse), C. VIGNAL-CLERMONT (Paris)

**Objectifs** : comment peut-on raisonner simplement devant une anisocorie, comment dépister les vraies et les fausses urgences tout en ne demandant ni trop, ni trop peu d'examen complémentaires.

### Atelier pratique n° 8\* - 30 places

### Salle Diamant

**15h00 - 16h30**

Niveau 1

Quand arrêter ou modifier un traitement immuno-modulateur dans la SEP ?

J.M. BOULESTEIX (Cahors)

S. DECHAUMONT-PALACIN (Toulouse)

**Objectifs** : savoir évaluer efficacité / tolérance interférons et Copaxone®. La question de la dose des interférons doit-elle se poser ? Savoir quand avoir recours aux immunosuppresseurs. A propos de cas cliniques, seront discutés les thèmes suivants : rappel des indications des immuno-modulateurs (IM), effets secondaires et critères de perte d'efficacité des IM, effet dose des interférons, indications des chimiothérapies dans les formes rémittentes et secondairement progressives de SEP.

### Atelier pratique n° 17\* - 30 places

### Salle Servanty

**15h00 - 16h30**

Niveau 3

Les maladies à prions : où en est-on en 2006 ?

J.P. BRANDEL (Paris), M.B. DELISLE (Toulouse)

**Objectifs** : rappeler les différentes étapes du diagnostic clinique, insister sur les examens complémentaires à faire, sur les précautions à prendre en cas de suspicion, rappeler l'intérêt des prélèvements à visée diagnostique et les procédures qu'ils impliquent.

### Atelier pratique n° 10\* - 15 places

### Salle Daurat

**15h00 - 16h30**

Niveau 3

Les parasomnies : savoir les reconnaître, les explorer et les traiter

U. CALVET (Toulouse), A. DANIELLI (Montauban)

Session vidéo.

**Objectifs** : rappeler brièvement, à partir de la classification des troubles du sommeil, la symptomatologie typique et les principales formes cliniques des parasomnies chez l'enfant et l'adulte, indiquer les parasomnies à explorer, présentation de documents : vidéo familiale et vidéo polysomnographie.

\* ateliers dont la session pourra être doublée de 17h00 à 18h30 en fonction de la demande



# Journées de Neurologie de Langue Française

Toulouse, 12 - 15 avril 2006

## Jeudi 13 avril 2006

07h00 - 09h00

Foyer St-Exupéry

Niveau 2

Visite des communications affichées

Un buffet petit déjeuner est proposé aux participants entre 07h30 et 09h00.

08h00 - 08h45

Salle Ariane 1

Niveau 1

Actualités thérapeutiques



Tasmar®, de la suspension d'AMM ... au retour sur le marché français

*Moderateur* : F. DURIF (Clermont-Ferrand)

Tasmar® : quels bénéfices cliniques pour quels patients parkinsoniens ?

M. VERIN (Rennes)

Que reste-t-il de la toxicité hépatique du Tasmar® en 2006 ?

V. RATZIU (Paris)

08h00 - 08h45

Salle Spot

Niveau 1

Petit déjeuner



Présentation de l'étude « Harmonie » : Observatoire français de narcolepsie

Y. DAUVILLIERS (Montpellier)



08h00 - 08h45

Salle Argos

Niveau 1

Petit déjeuner



*Modérateur* : B. DUBOIS (Paris)

Donepezil et activité neuroplastique ?  
Intérêt d'un diagnostic précoce de la maladie d'Alzheimer

T. DEBEIR (Paris)  
M. SARAZIN (Paris)

08h00 - 08h45

Salle Servanty

Niveau 3

Petit déjeuner



LA VIE, NOUS Y CONSACRONS NOTRE VIE

Indications multiples des anti-épileptiques : quelles bases physiopathologiques ?

Des douleurs neuropathiques vers les autres indications

D. BOUHASSIRA (Boulogne)



# Journées de Neurologie de Langue Française

Toulouse, 12 - 15 avril 2006

## Jeudi 13 avril 2006

**Auditorium St-Exupéry**

retransmission salle Guillaumet

Niveau 2 & 3

### Société Française de Neurologie (SFN)

Présidente : M.G. BOUSSER (Paris)

- 09h00** DOPAMIP : Etude épidémiologique de 450 malades parkinsoniens en Midi-Pyrénées **O. RASCOL**, L. NEGRE-PAGES, H. GRANJEAN et le DOPAMIP Study Group
- 09h15** Autorégulation dynamique de la circulation cérébrale dans le syndrome d'apnée obstructive du sommeil **N. NASR**, A. PAVY LE TRAON, M. TIBERGE, V. LARRUE
- 09h30** Etude épigénétique et pharmacagénétique de 8 gènes inductibles par l'interféron bêta dans la SEP **D. BRASSAT**, N. COUTURIER, E. SCHMIT, I. CORNU, E. LE PAGE, S. MREJEN, G. SEMANA, G. EDAN, B. FONTAINE, R. LIBLAU, M. CLANET
- 09h45** Prévalence des microhémorragies cérébrales (« microbleeds ») chez des patients consultant en centre de la mémoire **C. CORDONNIER**, W.M. VAN DER FLIER, J.S. SLUIMER, D. LEYS, F. BARKHOF, P. SCHELTENS
- 10h00** Chimiothérapie prolongée par temozolomide guidée par le génotypage : une nouvelle option thérapeutique dans les gliomes de bas grade **A. BENOUAICH-AMIEL**, F. LAIGLE-DONADEY, S. TAILLIBERT, L. CAPELLE, M. KUJAS, A. CARPENTIER, M. SAMSON, K. HOANG-XUAN
- 10h15** Apport de l'imagerie 3T dans l'évaluation des lésions de la substance grise corticale au cours de la sclérose en plaques au moyen de séquences multimodales **S. NOLLET**, F. CATTIN, Y. CHEVALIER, E. BERGER, C. CHAYEP, J.P. ARMSPACH, J.F. BONNEVILLE, L. RUMBACH
- 10h30** Pause
- 11h00** Dépistage des troubles cognitifs dans la SEP : validation de l'échelle de Mattis **G. DEFER**, F. DANIEL, C. CREVEUIL, X. BLAZOT, R.M. MARIE
- 11h15** Etude de la mémorisation en imagerie fonctionnelle dans la maladie d'Alzheimer débutante **J. PARIENTE**, J.F. DEMONET, M. PUEL, R. FRACKOWIAK, F. CHOLLET
- 11h30** Hypoperfusion occipitale dans la crise de migraine sans aura visuelle : une étude en TEP **M. DENUELLE**, N. FABRE, P. PAYOUX, F. CHOLLET, G. GERAUD
- 11h45** Confrontation : confusion avec troubles visuels chez une femme de 53 ans  
*Coordonnateur* : F. SELLAL (Strasbourg)  
Présentation F. BOLGERT (Paris)  
Discussion P. VERMERSCH (Lille)  
Solution F. BOLGERT (Paris)
- 12h30** Fin de la séance

Le Prix 2005 de la Société Française de Neurologie sera remis au cours de la séance

09h00 - 12h30

Salle Cassiopée

Niveau 1

## Réunion commune

Société Française d'Etudes des Migraines et des Céphalées (SFEMC)  
Société Française d'Étude et de Traitement de la Douleur (SFETD)  
Société Française de Neurochirurgie  
Société Française de Neurologie Pédiatrique (SFNP)

Actualités en migraines-céphalées et douleurs neuropathiques

*Coordonnateurs* : G. GERAUD (Toulouse), M. LANTERI-MINET (Nice)

### Migraines-Céphalées : adultes et enfants

*Présidents de séance* : G. GERAUD (Toulouse), L. VALLEE (Lille)

- |       |  |                        |
|-------|--|------------------------|
| 09h00 | Céphalées en coup de tonnerre  | H. DUCROS (Paris)      |
| 09h20 | Foramen ovale perméable et migraine : premiers résultats de l'étude MIST | C. LUCAS (Lille)       |
| 09h40 | Epilepsie et migraine de l'enfant  | D. PARAIN (Rouen)      |
| 10h00 | Prise en charge de la migraine de l'enfant en pratique de ville          | J.C. CUVELLIER (Lille) |
| 10h20 | Discussion générale  |                        |
| 10h30 | Pause  |                        |

### Douleurs neuropathiques : aspects médicaux et chirurgicaux

*Présidents de séance* : Y. LAZORTHES (Toulouse), M. LANTERI-MINET (Nice)

- |       |  |                          |
|-------|--|--------------------------|
| 11h00 | Evaluation de la douleur neuropathique au travers des échelles DN4 et NPSI | H. ALCHAAR (Nice)        |
| 11h20 | Epidémiologie de la douleur neuropathique en France                        | D. BOUHASSIRA (Boulogne) |
| 11h40 | Traitement chirurgical de certaines douleurs neuropathiques par drezotomie | P. MERTENS (Lyon)        |
| 12h00 | Traitement chirurgical de la névralgie faciale                             | Y. KERAVEL (Créteil)     |
| 12h20 | Discussion générale  |                          |
| 12h30 | Fin de la séance   |                          |



# Journées de Neurologie de Langue Française

Toulouse, 12 - 15 avril 2006

**Jeudi 13 avril 2006**

**09h00 - 12h30**

**Amphithéâtre Verdi**

RdC - zone Accueil

## Club de Neurologie de l'Environnement (CNE)

### Actualités en neurologie de l'environnement

*Modérateurs* : J. JOUBERT (Victoria, Australie), P.M. PREUX (Limoges)

- |       |  |                                |
|-------|--|--------------------------------|
| 09h00 | Odeurs et migraines  | G. DEMARQUAY, P. RYVLIN (Lyon) |
| 09h20 | Conséquences neuropsychologiques de l'accident d'AZF   | T. LANG (Toulouse)             |
| 09h40 | Pics de pollution et incidences des AVC  | M. GIROUD (Dijon)              |
| 10h00 | Environnement et santé : exemples d'actions des agences sanitaires sur le sel alimentaire (AFSSA) et les amalgames dentaires (AFSSAPS) | J.L. IMBS (Strasbourg)         |
| 10h20 | Discussion générale  |                                |
| 10h30 | Pause  |                                |

### Démences et environnement

en partenariat avec l'Institut d'Épidémiologie Neurologique et de Neurologie Tropicale (IENT)

*Modérateurs* : D. STRUBEL (Nîmes), J. GALMICHE (Besançon)

- |       |  |   |
|-------|--|---|
| 11h00 | Génétique et maladie d'Alzheimer                         | D. HANNEQUIN (Rouen)  |
| 11h20 | Démences et métaux lourds : le point de vue du chercheur | F. MONNET-TSCHUDI (Lausanne, Suisse)                            |
| 11h40 | Quelques facteurs environnementaux dans les démences     | G. ROMAN (San Antonio, Texas - USA)<br>Equipe PAQUID (Bordeaux) |
| 12h00 | Démences et neurotoxiques : l'exemple de GUAM            | J. HUGON (Poitiers)   |
| 12h20 | Conclusions  | J.F. DEMONET (Toulouse)   |
| 12h30 | Fin de la séance   |   |

09h00 - 12h30

Salle Ariane 1

Niveau 1

Société Française de Recherche et de Médecine  
sur le Sommeil (SFRMS)

Neurologie et sommeil : quoi de neuf ?

*Président* : M. TIBERGE (Toulouse)

*Coordonnatrice* : M.F. VECCHIERINI (Paris)

- 09h00 Céphalées primaires et sommeil : quoi de neuf ? A. DONNET (Marseille)
- 09h30 Comportements violents au cours du sommeil :  
annonce d'une maladie de Parkinson V. COCHEN-DECOCK (Paris)
- 10h00 Les narcolepsies et leur traitement : quoi de neuf ? Y. DAUVILLIERS (Montpellier)
- 10h30 Pause
- 11h00 Mémoire et sommeil : quelles relations ? C. MONACA, S. BOMBOIS, F. PASQUIER, P. DERAMBURE (Lille)
- 11h30 L'insuffisance de sommeil : facteur de risque ou facteur de bien-être ? P. PHILIP (Bordeaux)
- 12h00 Le syndrome d'apnée obstructive du sommeil : maladie neuro-vasculaire J.P. NEAU (Poitiers)
- 12h30 Fin de la séance



# Journées de Neurologie de Langue Française

Toulouse, 12 - 15 avril 2006

## Jeudi 13 avril 2006

09h00 - 12h30

**Salle Spot**

Niveau 1

### Club de Neuroprotection

« La neuroprotection : de la théorie à la pratique »

*Président* : V. MEININGER (Paris)

*Moderateurs* : L. LACOMBLEZ (Paris), O. RASCOL (Toulouse)

09h00	Les bases de la neuroprotection : état de la recherche fondamentale	A. NIEOULLON (Marseille)
09h30	Méthodes d'évaluation paracliniques : quelle valeur ?	A. TOURBAH (Paris)
10h00	La clinique en pratique : méthodes et exemples	M. DIB (Paris)
10h30	Pause	
11h00	Autopsie des échecs thérapeutiques	V. MEININGER (Paris)
11h30	La neuroprotection dans la sclérose en plaques	M. CLANET (Toulouse)
12h00	Quel horizon ?	P.E. CHABRIER (Paris)
12h15	Discussion générale	
12h30	Fin de la séance	

**18h30 - 21h00**

**Musée des Abattoirs**

Cocktail officiel du congrès

Apéritif et visite guidée du Musée des Abattoirs

**les Abattoirs**



**Musée des Abattoirs**

Musée d'Art Moderne et Contemporain  
76 allées Charles-de-Fitte, 31000 TOULOUSE

Un service de navettes est proposé à partir de 18h30 entre le Centre de Congrès et le Musée des Abattoirs.



# Journées de Neurologie de Langue Française

Toulouse, 12 - 15 avril 2006

**Jeudi 13 avril 2006**

**13h30 - 14h45**

**Auditorium St-Exupéry**

Niveau 2 & 3

Symposium



« Optimisation du diagnostic et de la prise en charge des démences »

*Moderateurs:* S. GAUTHIER (Montréal, Canada), S. BAKCHINE (Reims)  
J.C. BOURRIN (Draguignan)

- 13h30** Démence associée à la maladie de Parkinson : spécificités et conduite à tenir P. DAMIER (Nantes)
- 14h00** Maladie d'Alzheimer et déclin cognitif rapide :  
• Bases génétiques et pharmacologiques S. GAUTHIER (Montréal, Canada)  
• Définition clinique, facteurs prédictifs et prise en charge S. AURIACOMBE (Bordeaux)
- 14h45** Pause



# Traitement symptomatique de la maladie d'Alzheimer

## Formes légères à modérément sévères (MMSE de 10 à 26 et/ou CDR 1 ou 2)

Restons ensemble  
le plus longtemps  
possible

**EXELON®**  
(rivastigmine)

Double inhibiteur de l'acétyl et  
de la butyrylcholinestérase<sup>(1)</sup>

EXELON® 1,5 mg, 3 mg, 4,5 mg, 6 mg gélule. EXELON® 2 mg/ml solution buvable

(rivastigmine). **DONNEES CLINIQUES :** Indications thérapeutiques : Traitement symptomatique des formes légères à modérément sévères de la maladie d'Alzheimer. Posologie et mode d'administration : Administration instaurée et supervisée par un médecin ayant l'expérience du diagnostic et du traitement de la maladie d'Alzheimer. S'assurer qu'un proche contrôle la prise du médicament. 2 prises/j, le matin et le soir au moment du repas. Rivastigmine solution buvable et gélules sont interchangeables à doses égales. Dose initiale : 1,5 mg 2 fois/j. Ajustement posologique : si bien toléré pendant au moins 2 semaines, augmentation possible à 3 mg 2 fois/j. Une augmentation ultérieure à 4,5 mg 2 fois/j puis à 6 mg 2 fois/j sera envisagée, si tolérance satisfaisante de chaque posologie, après au moins 2 semaines à chaque posologie. Ajuster la posologie en fonction de la survenue des effets indésirables ou de la perte de poids. Dose d'entretien : 3 à 6 mg 2 fois/j. Le maximum quotidien recommandé est de 6 mg 2 fois/j. Le bénéfice doit être réévalué régulièrement, spécialement si les doses < 3 mg 2 fois/j. L'arrêt du traitement si pas de bénéfice thérapeutique. L'effet du traitement n'a pas été étudié au-delà de 6 mois dans des études contrôlées versus placebo. Réponse au traitement : Si interruption de plusieurs jours, reprendre à 1,5 mg 2 fois/j et refaire un ajustement posologique. Insuffisance rénale ou hépatique : en raison d'une augmentation de l'exposition au produit, suivre les recommandations d'ajustement posologique en fonction de la tolérance individuelle. Enfants : non recommandé chez l'enfant. CTX : 3,47 euros (ote de 56) ; 3,60 euros (ote de 29) ; 3,59 euros (solution buvable). **Contre-indications :** - hypersensibilité connue à la rivastigmine, aux autres dérivés des carbamates ou à tout autre excipient utilisé dans la formulation ; - insuffisance hépatique sévère, en l'absence de données dans cette population. **Mises en garde spéciales et précautions particulières d'emploi :** L'incidence et la sévérité des effets indésirables augmentent avec l'augmentation des posologies. Si interruption pendant plusieurs jours, réinitier à 1,5 mg 2 fois/j pour limiter les effets indésirables. Ajustement posologique : des effets indésirables disparaissant si la dose est diminuée, ont été observés à la suite d'une augmentation de la dose. Parfois, Exelon a été arrêté (cf. Effets indésirables). Des troubles gastro-intestinaux peuvent survenir lors de l'instauration et/ou de l'augmentation posologique. Durant le traitement, le poids des patients doit être surveillé. Prudence en cas de maladeur du système cardiovasculaire. Prudence en cas de maladeur du système respiratoire. Prudence en cas d'antécédents d'asthme ou de bronchopneumopathie obstructive. Les cholinomimétiques peuvent induire ou aggraver une rétention urinaire ou des convulsions. Prudence chez les patients prédisposés à de telles maladies. Possible exacerbation ou induction de symptômes extrapyramidaux, y compris aggravation chez les patients atteints de Parkinson. Le benzoate de sodium est l'un des excipients d'Exelon solution buvable. L'acide benzoïque est un irritant léger de la peau, des yeux et des muqueuses. **Interactions avec d'autres médicaments et autres formes d'interactions :** Risque de potentialisation des effets des myorelaxants analogues de la succinylcholine au cours d'une anesthésie. Ne pas administrer simultanément à d'autres cholinomimétiques ; possibilité d'interférence avec l'activité des anticholinergiques. La rivastigmine est susceptible d'inhiber le métabolisme d'autres médicaments métabolisés par la butyrylcholinestérase. Utilisation au cours de la grossesse et de l'allaitement : Grossesse : La rivastigmine ne doit pas être utilisée pendant la grossesse sauf en cas de nécessité clairement définie. Allaitement : contre-indiqué. **Effets sur l'aptitude à conduire des véhicules et à utiliser des machines :** A réévaluer régulièrement par le médecin traitant. **Effets indésirables :** Les effets indésirables les plus fréquemment rapportés sont gastro-intestinaux, incluant nausées et vomissements et perte de poids. **Infections :** Très rare : Infection urinaire. **Troubles psychiatriques :** Fréquent : Agitation, confusion. Peu fréquent : Insomnie, dépression. Très rare : Hallucinations. **Troubles du système nerveux :** Très fréquent : Vertiges. Fréquent : Céphalée, somnolence, tremblements. Peu fréquent : Syncopes. Rare : Convulsions. Très rare : Symptômes extrapyramidaux (y compris aggravation d'une maladie de Parkinson). **Troubles cardiaques :** Rare : Angine de poitrine. Très rare : Arythmie (par exemple : bradycardie, bloc auriculo-ventriculaire, fibrillation auriculaire et tachycardie). **Troubles vasculaires :** Très rare : Hypertension. **Troubles gastro-intestinaux :** Très fréquents : Nausées, vomissements, diarrhée, anorexie. Fréquent : Douleur abdominale et dyspepsie. Rare : Ulcères gastriques et duodénaux. Très rare : Hémorragie gastro-intestinale, pancréatite. **Troubles hépatobiliaires :** Très rare : Élévation des enzymes hépatiques. **Troubles cutanés :** Fréquent : Augmentation de la sudation. Rare : Rash. **Troubles généraux :** Fréquent : Fatigue et asthénie, malaise. Peu fréquent : Chute accidentelle. **Autres :** Fréquent : Perte de poids. **PROPRIETES PHARMACOLOGIQUES :** Propriétés pharmacodynamiques : Classe pharmacothérapeutique : Anticholinestérases ; code ATC : N0DA03. **DONNEES PHARMACEUTIQUES :** Liste I. Surveillance particulière nécessaire pendant le traitement. Prescription initiale annuelle réservée aux médecins spécialistes en neurologie, en psychiatrie, aux médecins spécialistes titulaires du diplôme d'études spécialisées complémentaires de gériatrie et aux médecins spécialistes ou qualifiés en médecine générale titulaires de la capacité en gériatrie. EU/1/89/066/001 (révisé 2003) : 28 gélules dosées à 1,5 mg ; CIP : 347 468,4. Prix : 50,39 euros. EU/1/89/066/002 (révisé 2003) : 56 gélules dosées à 1,5 mg ; CIP : 347 469,0. Prix : 97,13 euros. EU/1/89/066/004 (révisé 2003) : 28 gélules dosées à 3 mg ; CIP : 347 471,5. Prix : 50,39 euros. EU/1/89/066/005 (révisé 2003) : 56 gélules dosées à 3 mg ; CIP : 347 472,1. Prix : 97,13 euros. EU/1/89/066/007 (révisé 2003) : 28 gélules dosées à 4,5 mg ; CIP : 347 474,4. Prix : 50,39 euros. EU/1/89/066/008 (révisé 2003) : 56 gélules dosées à 4,5 mg ; CIP : 347 365,0. Prix : 97,13 euros. EU/1/89/066/010 (révisé 2003) : 28 gélules dosées à 6 mg ; CIP : 347 507,3. Prix : 50,39 euros. EU/1/89/066/011 (révisé 2003) : 56 gélules dosées à 6 mg ; CIP : 347 509,6. Prix : 97,13 euros. EU/1/89/066/018 (révisé 2003) : Flacon de 50 ml de solution buvable ; CIP : 363 489,2. Prix : 49,84 euros. Memb. Soc. à 65 % - Agréé Collect. Traitement symptomatique des formes légères à modérément sévères de la maladie d'Alzheimer. Ces formes correspondent à des patients présentant un score > 10 au MMSE (Mini Mental Score Examination) et/ou un CDR (échelle de mesure cognitive et de retentissement sur les activités de la vie quotidienne) de niveau 1 ou 2. **TITULAIRE DE L'AUTORISATION DE MISE SUR LE MARCHE :** Novartis European Limited - Wimblehurst Road - Horsham - West Sussex RH12 4AB - ROYAUME-UNI. Représentant local : Novartis Pharma SAS - 2 - rue Lionel Terry - 92506 RUEIL-MALMAISON CEDEX - Information médicale : Tél. 01.55.47.66.00 - idm.fr@pharma.novartis.com - POUR UNE INFORMATION COMPLETE, CONSULTER LA MONOGRAPHIE VIDAL (FM1 006-18).

NOVARTIS  
NEUROSCIENCE



## Jeudi 13 avril 2006

### Auditorium St-Exupéry

retransmission salle Guillaumet

Niveau 2 & 3

15h00 - 18h30

### Journée d'Enseignement Supérieur de Neurologie

Président : M. CLANET (Toulouse)

#### Pathologie vasculaire

Coordonnatrice : F. WOIMANT (Paris)

Moderateurs : E. ELLIE (Bayonne), J. DAVID (Toulouse)

- 15h00 Principes de la prise en charge des accidents ischémiques  
cérébraux à la phase aiguë S. ALAMOWITCH (Paris)
- 15h30 Prévention des accidents ischémiques cérébraux : les bonnes options M. HOMMEL (Grenoble)
- 16h00 La démence vasculaire F. PASQUIER (Lille)
- 16h30 Pause  
Présentation orale des communications affichées sélectionnées

#### Céphalées-Migraines

Coordonnateur : G. GERAUD (Toulouse)

Moderateurs : A. DANIELLI (Montauban), J.D. TURC (Martigues)

- 17h00 Céphalées inhabituelles : cas cliniques interactifs G. GERAUD (Toulouse), M. LANTERI-MINET (Nice)  
*Séance avec système de vote électronique*
- 18h00 Risque vasculaire dans la migraine M.G. BOUSSER (Paris)
- 18h30 Fin de la séance

15h00 - 18h30

Salle Cassiopée

Niveau 1

Interface INSERM  
Société Française de Neurologie (SFN)

Plasticité fonctionnelle et lésions cérébrales

*Président* : D. POULAIN (Société des Neurosciences, Bordeaux)

*Coordonnateurs* : C. LUBETZKI (Paris), F. MAUGUIERE (Lyon)

- |       |   |                        |
|-------|---|------------------------|
| 15h00 | Bases moléculaires et cellulaires de la plasticité synaptique   | A. TRILLER (Paris)     |
| 15h30 | Epilepsie et plasticité réactionnelle : quelles relations causales ?  | C. BERNARD (Marseille) |
| 16h00 | Plasticité et récupération fonctionnelle après lésions ischémiques  | F. CHOLLET (Toulouse)  |
| 16h30 | Pause   |                        |
| 17h00 | Adaptation corticale à de nouvelles conditions sensorimotrices périphériques après greffe d'un membre supérieur | A. SIRIGU (Lyon)       |
| 17h30 | Plasticité et réadaptation  | P. AZOUVI (Garches)    |
| 18h00 | Schizophrénie, neurodéveloppement et neuroplasticité  | M.O. KREBS (Paris)     |
| 18h30 | Fin de la séance  |                        |

18h30 - 21h00

Cocktail officiel du congrès

• **Apéritif et visite guidée du Musée des Abattoirs**

Inscription payante

• **Musée des Abattoirs :**

Musée d'Art Moderne et Contemporain  
76 allées Charles-de-Fitte, 31000 TOULOUSE

Un service de navettes est proposé à partir de 18h30 entre le Centre de Congrès et le Musée des Abattoirs.



# Journées de Neurologie de Langue Française

Toulouse, 12 - 15 avril 2006

## Jeudi 13 avril 2006

15h00 - 18h30

**Amphithéâtre Verdi**

RdC - zone Accueil

### Société de Neurophysiologie Clinique de Langue Française

Stimulation cérébrale profonde et mouvements anormaux :  
de la physiopathologie à la clinique

*Modérateurs* : J.P. LEFAUCHEUR (Créteil), M. SIMONETTA-MOREAU (Toulouse)

#### Mécanismes d'action de la stimulation sous-thalamique dans la maladie de Parkinson : effets sur les activités oscillatoires cortico-sous-thalamiques

- 15h00 Oscillations cortico-sous-thalamiques : mise en évidence chez le singe MPTP W. MEISSNER (Bordeaux)
- 15h30 Oscillations cortico-sous-thalamiques : mise en évidence chez le patient parkinsonien D. DEVOS (Lille)
- 16h00 Enregistrements unitaires ou multi-unitaires et facteurs prédictifs J.P. LEFAUCHEUR (Créteil)
- 16h30 Pause

#### Indications de la stimulation cérébrale profonde en dehors de la maladie de Parkinson

- 17h00 Stimulation pallidale et dystonie : enregistrements per-opérateurs E. PRALONG (Lausanne, Suisse)
- 17h30 Stimulation pallidale et dystonie : physiopathologie et résultats cliniques L. VERCUEIL (Grenoble)
- 18h00 Stimulation cérébrale profonde et tics : quelle cible pour quel résultat ? J.L. HOUETO (Poitiers)
- 18h30 Fin de la séance

18h30 - 21h00

#### Cocktail officiel du congrès

- **Apéritif et visite guidée du Musée des Abattoirs**

Inscription payante

- **Musée des Abattoirs :**

Musée d'Art Moderne et Contemporain  
76 allées Charles-de-Fitte, 31000 TOULOUSE

Un service de navettes est proposé à partir de 18h30 entre le Centre de Congrès et le Musée des Abattoirs.

15h00 - 18h30

Salle Ariane 1

Niveau 1

## Institut d'Epidémiologie Neurologique et de Neurologie Tropicale (IENT)

### Démences en situation transculturelle

en partenariat avec le Club de Neurologie de l'Environnement

*Modérateurs* : J.F. DARTIGUES (Bordeaux), E. GRUNITZKY (Lomé, Togo)

*Secrétaire de séance* : B. BANDZOUZI (Brazzaville, Congo)

- |       |  |  |
|-------|--|--|
| 15h00 | Fréquence et déterminants des démences en zone tropicale                               | I.P. NDIAYE (Dakar, Sénégal)   |
| 15h15 | Les tests diagnostiques sont-ils adaptés ?   | P. NUBUKPO (Limoges)   |
| 15h30 | Les démences organiques (parasites, VIH, ...)  | A. MILLOGO (Bobo Dioulasso, Burkina Faso)                              |
| 15h45 | Particularités des démences en Afrique Subsaharienne                                   | E. GRUNITZKY (Lomé, Togo)  |
| 16h00 | Particularités des démences en Amérique Latine   | L.M. GUTIERREZ-ROBLEDO (Mexico, Mexique),<br>J.F. DARTIGUES (Bordeaux) |
| 16h15 | Particularités des démences en Asie  | J.M. ORGOGOZO (Bordeaux)   |
| 16h30 | Pause  |  |
| 17h00 | Particularités des démences en Australie   | J. JOUBERT (Melbourne, Australie)                                      |
| 17h15 | Démences et neurotoxiques : l'exemple de Guam<br>Aspects cliniques et épidémiologiques | J. HUGON (Poitiers)  |
| 17h30 | Cas cliniques : causes rares de démences ?   | M. DIAGANA (Nouakchott, Mauritanie)<br>D. HOUINATO (Cotonou, Bénin)    |

### Mises au point - Actualités - Cas cliniques

*Modérateurs* : I.P. NDIAYE (Dakar, Sénégal), J.P. CLEMENT (Limoges)

*Secrétaire de séance* : M. DRUET-CABANAC (Limoges)

- |       |   |  |
|-------|---|--|
| 17h45 | Le point sur l'éradication de la poliomyélite | M. REY (Pdt de la Commission Nationale, Paris)     |
| 18h00 | Le Brain Fag Syndrom chez le noir africain    | J.P. CLEMENT (Limoges), R.G. AHYI (Cotonou, Bénin) |
| 18h15 | Co-infections VIH/HTLV                        | B. BANDZOUZI (Brazzaville, Congo)                  |
| 18h30 | Fin de la séance                              |  |



# Journées de Neurologie de Langue Française

Toulouse, 12 - 15 avril 2006

## Jeudi 13 avril 2006

15h00 - 18h30

Salle Spot

Niveau 1

### Réunion commune de neuro-oncologie

Association des Neuro-Oncologues d'Expression Française (ANOCEF)  
Société de Neurochirurgie de Langue Française  
Société Française de Neurochirurgie  
Société Française de Neuroradiologie (SFNR)  
Société Française de Neuropathologie

« Diagnostic et traitement des glioblastomes : le début d'une nouvelle ère ? »

*Moderateurs* : J. HONNORAT (Lyon), C. LACROIX (Le Kremlin-Bicêtre), P. PAQUIS (Nice)

- 15h00 « Gliome malin ? » : attention aux pièges diagnostiques J.Y. DELATTRE (Paris)
- 15h25 Glioblastome multiforme : peut-on identifier les longs survivants ?  
Aspects neuropathologiques et marqueurs biologiques D. FIGARELLA-BRANGER (Marseille)
- 15h50 Traitement des gliomes malins : progrès récents A. BENOUAICH-AMIEL (Paris)
- 16h15 Cas cliniques L. TAILLANDIER (Nancy)
- 16h30 Pause
- 17h00 Place de la chirurgie dans les glioblastomes : vers de nouvelles indications ? F. ROUX (Toulouse)
- 17h25 Que proposer devant un gliome malin du sujet âgé J. HONNORAT (Lyon)
- 17h50 Annonce diagnostique M. CHATEL (Nice)
- 18h15 Cas cliniques J. SABATIER, P. BOUSQUET (Toulouse)
- 18h30 Fin de la séance

## 18h30 - 21h00

### Cocktail officiel du congrès

- Apéritif et visite guidée du Musée des Abattoirs

Inscription payante

- Musée des Abattoirs :

Musée d'Art Moderne et Contemporain  
76 allées Charles-de-Fitte, 31000 TOULOUSE

Un service de navettes est proposé à partir de 18h30 entre le Centre de Congrès et le Musée des Abattoirs.

## Ateliers de la matinée

### Atelier LFCE n° 1 - 50 places

Salle Argos

09h00 - 10h30

Niveau 1

Etat de mal épileptique de l'adulte

L. VALTON, A. VIGUIER (Toulouse)

**Objectifs** : faire le point sur la prise en charge actuelle des états de mal épileptique de l'adulte. Nous aborderons trois questions plus particulièrement : le diagnostic clinique et EEG (définitions, formes cliniques, pièges diagnostiques), la prise en charge thérapeutique initiale (pré-hospitalière), la prise en charge hospitalière (états de mal réfractaires). A chaque fois, nous nous baserons sur des situations cliniques, et confronterons les points de vue épileptologique et anesthésiologique, et conclurons par des propositions pratiques.

**Public visé** : neurologues, réanimateurs et urgentistes.

### Atelier pratique n° 13\* - 30 places

Salle Diamant

09h00 - 10h30

Niveau 1

L'examen du membre supérieur en pathologie neurologique périphérique :

testing, explorations paracliniques

P. MANSAT, M.F. TESTUT (Toulouse)

**Objectifs** : comment examiner une épaule, les particularités anatomiques pour aide au diagnostic topographique, les indications EMG des muscles et nerfs de l'épaule pour le diagnostic topographique et surtout le degré lésionnel, conduite à tenir.

### Atelier SFNV n° 1 - 30 places

Salle Servanty

09h00 - 10h30

Niveau 3

Accident ischémique cérébral à la phase aiguë :

indications du traitement intra-veineux et intra-artériel

X. DUCROCQ (Nancy), C. COGNARD (Toulouse)

**Objectifs** : discuter des indications du traitement de l'AVC à la phase aiguë dans différentes circonstances cliniques et en fonction des données de l'imagerie diagnostique, situation actuelle et perspectives d'avenir.

### Atelier pratique n° 5\* - 30 places

Salle Daurat

09h00 - 10h30

Niveau 3

Les dystonies

M. SIMONETTA-MOREAU, V. WOISARD-BASSOLS, A. GERDELAT-MAS (Toulouse)

(classification, diagnostic étiologique, approche thérapeutique)

A partir de cas cliniques vidéos.

**Objectifs** : reconnaître une dystonie, demander les examens complémentaires en vue du diagnostic étiologique en fonction du type de dystonie et de l'âge du patient, proposer un traitement ou orienter le patient vers un centre référent en vue d'une prise en charge thérapeutique, assurer le suivi du patient et évaluer le résultat des traitements proposés.

### Atelier SFNV n° 2 - 30 places

Salle Servanty

11h00 - 12h30

Niveau 3

AVC du sujet âgé

F. WOIMANT (Paris), E. ELLIE (Bayonne)

**Objectifs** : la fréquence des AVC devrait augmenter dans les années à venir du fait du vieillissement de la population. Cet atelier a pour objectif de discuter à partir de cas cliniques de l'application à cette population âgée des résultats des études sur le traitement à la phase aiguë et en prévention des AVC.

**Public visé** : neurologues hospitaliers et libéraux.

\* ateliers dont la session pourra être doublée de 11h00 à 12h30 en fonction de la demande



# Journées de Neurologie de Langue Française

Toulouse, 12 - 15 avril 2006

**Jeudi 13 avril 2006**

## Ateliers de l'après-midi

**Atelier clinique neurologique** - 50 places

**Salle Argos**

**15h00 - 16h30**

**Niveau 1**

Présentation et discussion d'observations didactiques résolues.

**Coordinateur** : P. DAVOUS (Argenteuil)

**Jury** : A. AMERY (Meaux), J. BOULLIAT (Bourg-en-Bresse), P. CLAVELOU (Clermont-Ferrand), J.M. VERRET (Le Mans).

**But** : pédagogique, mise en valeur de la sémiologie dans la démarche diagnostique.

**Méthodes** : présentation de cas cliniques, discussion diagnostique par la salle, solution par le présentateur et commentaires par le jury.

**Public visé** : internes, chefs de cliniques et assistants.

**Atelier pratique n° 9** - 30 places

**Salle Diamant**

**15h00 - 16h30**

**Niveau 1**

Sclérose latérale amyotrophique : formes frontières et diagnostics difficiles,

à propos de cas cliniques

M. BENAZET, P. CINTAS, M.C. ARNE-BES (Toulouse)

**Objectifs** : faire un diagnostic positif de SLA (quels examens complémentaires et leurs places respectives ?). Quels sont les principaux diagnostics différentiels dans les formes typiques et surtout atypiques ?

**Atelier du Club de Neurologie  
et de Médecine Interne\*** - 50 places

**Salle Servanty**

**15h00 - 16h30**

**Niveau 3**

Neuropathies périphériques et médecine interne.

**Objectifs** : mettre en commun par des cas cliniques didactiques et une mise au point finale les connaissances des neurologues et des internistes dans le domaine des neuropathies périphériques associées aux maladies systémiques.

**Méthode** : • présentation de 3 cas cliniques

H. DECHY (Versailles), A. ECHANIZ-LAGUNA (Strasbourg),

S. DECHAUMONT-PALACIN, D. ADOUE, C. MEKIES (Toulouse)

E. HACHULLA (Lille), T. MAISONOBE (Paris)

• présentation d'une mise au point

**Public visé** : neurologues libéraux et hospitaliers, internistes.

**Atelier pratique n° 11\*** - 30 places

**Salle Daurat**

**15h00 - 16h30**

**Niveau 3**

Sémiologie clinique des crises épileptiques du lobe frontal

C. GUIRAUD-CHAUMEIL (Albi), L. VALTON (Toulouse)

**Objectifs** : les épilepsies frontales sont les plus fréquentes des épilepsies partielles extra-temporales. Elles présentent des caractéristiques sémiologiques et étiologiques qu'il est important de reconnaître pour adapter les propositions thérapeutiques.

\* ateliers dont la session pourra être doublée de 17h00 à 18h30 en fonction de la demande





## **Atelier ANAINF** - Entrée libre

**Salle Argos**

**17h00 - 18h30**

**Niveau 1**

**Un nouvel univers : la neurologie spatiale**

A. PAVY LE TRAON (Toulouse)

**But :** présentation d'aspects inhabituels de la physiologie neurologique à travers l'approche de spécialistes de la médecine spatiale.

**Méthode :** présentation par une neurologue spécialiste de médecine spatiale de différents aspects de la physiologie neurologique dans l'espace.

**Public visé :** tout public.

Session suivie de l'Assemblée Générale de l'ANAINF

**Présidente :** K. AURÉ (Paris)

## **Atelier pratique n° 15** - 30 places

**Salle Diamant**

**17h00 - 18h30**

**Niveau 1**

**La biopsie neuro-musculaire : quand la demander ? Qu'en attendre ?**

**La biopsie musculaire**

J.F. PELISSIER (Marseille)

**La biopsie nerveuse**

L. MAGY, J.M. VALLAT (Limoges)

**Discussion d'observations**

J.M. FAUCHEUX (Agen)

**Objectifs :** à l'occasion de présentations des indications, techniques et résultats de la biopsie musculaire et de la biopsie nerveuse, ainsi que de discussions d'observations, participants et orateurs auront l'occasion de préciser les indications et ce qu'on peut actuellement attendre de ces biopsies dans le domaine de la pathologie neuromusculaire.



# Journées de Neurologie de Langue Française

Toulouse, 12 - 15 avril 2006

## Vendredi 14 avril 2006

07h00 - 09h00

Foyer St-Exupéry

Niveau 2

Visite des communications affichées

Un buffet petit déjeuner est proposé aux participants entre 07h30 et 09h00.

08h00 - 08h45

Amphithéâtre Verdi

Rdc - zone Accueil

Actualités thérapeutiques



Nouvelles données dans la maladie de Parkinson

Résultats à 2 ans de Parkinson REGAIN  
Résultats à 2 ans de Parkinson CONTROL

A. LEES (Londres, Grande-Bretagne), O.BLIN (Marseille)  
P. CESARO (Créteil)

08h00 - 08h45

Salle Spot

Niveau 1

Petit déjeuner



Suivi du patient narcoleptique ou hypersomniaque

J.P. NEAU (Poitiers)

08h00 - 08h45

Salle Argos

Niveau 1

Petit déjeuner

**SCHWARZ**  
P H A R M A

SMILE : Observatoire National de la migraine en France  
Migraine et composante stress-anxiété

Présenté par : F. RADAT (Bordeaux), C. MEKIES (Toulouse)



**08h00 - 08h45**

**Salle Diamant**

Niveau 1

Petit déjeuner



Quelle place pour Duodopa® dans l'arsenal thérapeutique pour un parkinsonien avancé ?

Y. AGID (Paris), M. VERIN (Rennes)

**08h00 - 08h45**

**Salle Servanty**

Niveau 3

Petit déjeuner



LA VIE, NOUS Y CONSACRONS NOTRE VIE

Indications multiples des anti-épileptiques : quelles bases physiopathologiques ?

De l'épilepsie vers les autres indications

P. RYVLIN (Lyon)



# Journées de Neurologie de Langue Française

Toulouse, 12 - 15 avril 2006

## Vendredi 14 avril 2006

09h00 - 10h30

**Auditorium St-Exupéry**

retransmission salle Guillaumet

Niveau 2 & 3

### Journée d'Enseignement Supérieur de Neurologie

Président : M. CLANET (Toulouse)

#### Syndromes Parkinsoniens

*Coordonnateur* : F. TISON (Bordeaux)

*Modérateurs* : F. VIALLET (Aix en Provence), C. HICHAM (Marrakech, Maroc)

09h00	Troubles comportementaux et psychiatriques chez le parkinsonien	C. GOETZ (Chicago, USA)
09h30	Douleur et Parkinson	O. RASCOL (Toulouse)
10h00	Atrophies multisystématisées	F. TISON (Bordeaux)
10h30	Pause	

11h00 - 12h30

**Auditorium St-Exupéry**

Niveau 2 & 3

Retransmission salle Cassiopée - Niveau 1

Retransmission salle Guillaumet - Niveau 2

#### Session plénière

Les JNLF : de Toulouse 1996 à Toulouse 2006

M. COLLARD (Strasbourg)

*Conférence* : Bases neurales et stratégies cognitives de la mémoire spatiale

*Présentée par* : Alain BERTHOZ, Professeur au Collège de France

12h30 Fin de la séance



**09h00 - 10h30**

**Salle Cassiopée**

Niveau 1

**Club Francophone de la Sclérose en Plaques (CFSEP)**

**Les Etats Généraux de la Sclérose en Plaques**

*Responsable* : M. DEBOUVERIE (Nancy)

*Moderateurs* : M. CLANET (Toulouse), F. BRUDON (Lyon), C. DELMER (Evreux)

- 09h00 Introduction P. CLAVELOU (Clermont-Ferrand)
- 09h05 Les attentes des patients M. DEBOUVERIE (Nancy)
- 09h15 Epidémiologie de la SEP en France L. RUMBACH (Besançon), C. ZAENKER (Colmar)
- 09h25 Les leçons des bases EDMUS : à propos de 18 000 patients S. VUKUSIC (Lyon)
- 09h35 Vie quotidienne et SEP M. DELCEY (Paris), C. DONZE (Lille)
- 09h50 Les offres de soins M. BENAÏET, C. MEKIES (Toulouse)
- 10h00 La recherche en France E. ROULLET (Paris), C. LUBETZKI (Paris)
- 10h10 Les propositions et discussion générale B. BROCHET (Bordeaux)
- 10h30 Pause

**11h00 - 12h30**

**Auditorium St-Exupéry**

Niveau 2 & 3

Retransmission salle Cassiopée - Niveau 1  
Retransmission salle Guillaumet - Niveau 2

**Session plénière**

Les JNLF : de Toulouse 1996 à Toulouse 2006

M. COLLARD (Strasbourg)

*Conférence* : Bases neurales et stratégies cognitives de la mémoire spatiale

*Présentée par* : Alain BERTHOZ, Professeur au Collège de France

12h30 Fin de la séance



# Journées de Neurologie de Langue Française

Toulouse, 12 - 15 avril 2006

## Vendredi 14 avril 2006

09h00 - 10h30

**Amphithéâtre Verdi**

Rdc - zone Accueil

Groupe Français d'Etude des Maladies du Motoneurone (GFEMM)

SLA : « Formes frontières »

*Responsable* : P. COURATIER (Limoges)

*Moderateurs* : A. FURBY (Saint-Brieuc), X. SOULAGES (Rodez), C. DESNUELLE (Nice)

09h00	SLA et dysimmunité	J.C. ANTOINE (Saint-Etienne)
09h30	SLA et démences	L. CARLUER (Caen)
10h00	SLA et syndromes extra-pyramidaux	E. BROUSSOLLE (Lyon)
10h30	Pause	

11h00 - 12h30

**Auditorium St-Exupéry**

Niveau 2 & 3

Retransmission salle Cassiopée - Niveau 1  
Retransmission salle Guillaumet - Niveau 2

Session plénière

Les JNLF : de Toulouse 1996 à Toulouse 2006

M. COLLARD (Strasbourg)

*Conférence* : Bases neurales et stratégies cognitives de la mémoire spatiale

*Présentée par* : Alain BERTHOZ, Professeur au Collège de France

12h30 Fin de la séance

**12h30 - 13h30**

**Salle Spot**

Niveau 1

## Réunion du Syndicat National des Neurologues

- Actualités conventionnelles J. VRIGNEAUD (Guéret)
- UEMS reprise des activités B. GROSSHANS (Colmar)
- Actualités de la neurologie hospitalière F. VIALLET (Aix-en-Provence), E. BALDAUF (Colmar)
- La nouvelle FMC A. AUTRET (Tours)
- Actualités sur la CCAM A. JAGER (Thionville)
- Actualités sur la T2A P. GARASSUS (Villeurbanne)

**13h30 - 14h45**

**Auditorium St-Exupéry**

Niveau 2 & 3

Symposium



**Boehringer  
Ingelheim**

La maladie de Parkinson : prise en charge des symptômes moteurs et non-moteurs / discussion vidéo-clinique

*Modérateurs* : O. RASCOL (Toulouse), S. DECHAUMONT-PALACIN (Toulouse)

- 13h30 Dépression et maladie de Parkinson O. RASCOL (Toulouse)
- 13h45 Les agonistes dopaminergiques entre état de l'art et pratique A. DESTEE (Lille)
- 14h00 Maladie de Parkinson au stade débutant Discussion vidéo-clinique C. BREFEL-COURBON (Toulouse), M. VIDAILHET (Paris)
- 14h20 Maladie de Parkinson au stade avancé Discussion vidéo-clinique J.L. HOUETO (Poitiers), S. THOBOIS (Lyon)
- 14h40 Discussion
- 14h45 Pause



# Journées de Neurologie de Langue Française

Toulouse, 12 - 15 avril 2006

**Vendredi 14 avril 2006**

**15h00 - 18h30**

**Auditorium St-Exupéry**

Niveau 2 & 3

Journée d'Enseignement Supérieur de Neurologie

Président : M. CLANET (Toulouse)

## Sclérose en plaques

*Coordonnateur* : J. PELLETIER (Marseille)

*Modérateurs* : J. GRIMAUD (Chartres), G. ANGIBAUD (Montauban)

- 15h00 Les formes progressives de SEP : mise au point diagnostique et thérapeutique J. PELLETIER (Marseille)
- 15h30 Réalité des formes bénignes de SEP : attitude en pratique (surveillance et prise en charge thérapeutique) M. COUSTANS (Rennes), D. BRASSAT (Toulouse)
- 16h00 Impact des traitements précoces sur l'évolution de la maladie G. EDAN (Rennes)
- 16h30 Pause  
Présentation orale des communications affichées sélectionnées

## Neurogénétique

*Coordonnateur* : P. CALVAS (Toulouse)

*Modérateurs* : C. CAREL (Albi), F. COUSIN (Toulouse)

- 17h00 Du gène à la maladie A. BRICE (Paris)
- 17h30 Les ataxies récessives : cas cliniques interactifs et algorithme décisionnel P. CALVAS (Toulouse)
- 18h00 Neuropathies héréditaires : comment conduire un diagnostic ? J.M. VALLAT (Limoges)
- 18h30 Fin de la séance



**15h00 - 18h30**

**Salle Cassiopée**

Niveau 1

## Réunion commune

Société de Neuropsychologie de Langue Française (SNLF)  
Club des Mouvements Anormaux (CMA)

*Moderateurs* : F. VIALLET (Aix en Provence), J.F. DEMONET (Toulouse)

- |       |   |  |
|-------|---|--|
| 15h00 | De la main « capricieuse » au conflit inter-manuel                                    | M. PONCET, O. FELICIAN (Marseille)       |
| 15h30 | Comportements répétitifs par lésions des ganglions de la base (pending, stéréotypies) | B. DUBOIS, R. LEVY, V. CZERNICKI (Paris) |
| 16h00 | Imagerie fonctionnelle des mouvements anormaux  | S. LEHERICY, M. VIDAILHET (Paris)        |
| 16h30 | Pause   |  |

## Club des Mouvements Anormaux (CMA)

*Moderateurs* : Y. AGID (Paris), P. POLLAK (Grenoble)

- 17h00 Présentation de vidéos

Les participants qui souhaitent présenter un enregistrement sont priés d'envoyer un bref résumé de leur(s) cas à :

M. GONCE  
Rue Sainte-Marie, 38  
B 4000 - LIEGE (Belgique)  
Fax. 00.32.4.222.18.62  
E-mail : mgonce@cma.neurosc.be

- 18h30 Fin de la séance



### Vendredi 14 avril 2006

15h00 - 18h30

**Amphithéâtre Verdi**

Rdc - zone Accueil

#### Réunion commune

Société Française de Myologie (SFM)

Société Française d'Etude et de Traitement de la Douleur (SFETD)

"J'ai mal aux muscles"

*Modérateurs* : C. DESNUELLE, M. LANTERI-MINET (Nice), M.H. ROUGIE (Toulouse)

#### Intolérance à l'effort

15h00	Contractures et crampes musculaires	C. DESNUELLE (Nice)
15h30	Quand évoquer et comment explorer une myopathie métabolique ?	G. BASSEZ (Créteil)
16h00	Intolérance à l'effort : le point de vue du neuro-algologue	G. MICK (Voiron)
16h30	Pause	

#### Myalgies chroniques

17h00	Myalgies, myosites et fasciites	T. KUNTZER (Lausanne, Suisse)
17h30	Fibromyalgie : le point de vue du myologue	M. FARDEAU (Paris)
18h00	Fibromyalgie : nociception et algologie	J. DESMEULES (Genève, Suisse)
18h30	Fin de la séance	



**15h00 - 18h30**

**Salle Ariane 1**

Niveau 1

**Société Française de Médecine Physique  
et de Réadaptation (SOFMER)**

**La fonction génito-sexuelle de la femme et ses troubles en neurologie**

*Coordonnateur* : G. AMARENCO (Paris)

*Modérateurs* : M. PERRIGOT (Paris), J.M. SENARD (Toulouse)

15h00	Anatomie et innervation des organes sexuels féminins	D. PRAT-PRADAL (Nîmes)
15h20	Neurophysiologie de la sexualité féminine	A.G. HERBAUT (Bruxelles, Belgique)
15h40	L'examen clinique des lésions végétatives	J.M. SOLER (Cerbère)
16h00	L'électrophysiologie et les explorations vasculaires dans les troubles sexuels féminins neurogènes	J.G. PREVINAIRE (Berck sur Mer)
16h20	Discussion	
16h30	Pause	
17h00	Sexualité et procréation de la femme blessée médullaire	B. PERROUIN-VERBE (Nantes)
17h25	Prise en charge et perspectives thérapeutiques des troubles génito-sexuels féminins au cours de la sclérose en plaques	M.C. SCHEIBER-NOGUEIRA (Lyon)
17h50	Sexualité féminine et neurologie : la place du neuropsychiatre	J.C. COLOMBEL (Perpignan)
18h15	Discussion	
18h30	Fin de la séance	



# Journées de Neurologie de Langue Française

Toulouse, 12 - 15 avril 2006

## Vendredi 14 avril 2006

17h00 - 18h30

Salle Guillaumet

Niveau 2

Les temps forts de l'American Academy of Neurology 2006

Avec le soutien du Laboratoire EUTHERAPIE

*Coordonnateurs* : F. BRUDON (Villeurbanne), M. CLANET (Toulouse), F. DUBAS (Angers)

17h00	Experts plateau	
	• Maladie de Parkinson	A. DESTEE (Lille)
	• Démences	B. LAURENT (Saint-Etienne)
	• Sclérose en plaques	M. CLANET (Toulouse)
	• Accident vasculaire cérébral	J.L. MAS (Paris)
	• Epilepsie	P. RYVLIN (Lyon)
	• Système nerveux périphérique	P. CLAVELOU (Clermont-Ferrand)
	• Neurologie générale	F. BRUDON (Villeurbanne)
18h30	Fin de la séance	



## Ateliers de la matinée

### **Atelier des Journées du Système Nerveux Périphérique : SNP n° 1 - 50 places**

**Salle Spot**

**09h00 - 10h30**

**Niveau 1**

But : montrer, à travers des cas concrets, le raisonnement clinique et électrophysiologique utilisé à propos des neuropathies périphériques.

Méthode : faire discuter les participants sur 2 observations cliniques avec EMG détaillé, informatives. Comment raisonner et avancer dans le diagnostic ?

Public visé : neurologues libéraux, hospitaliers, mixte s'intéressant aux neuropathies périphériques et l'EMG (pratique en général de l'EMG).

Vous pouvez soumettre avant le 1<sup>er</sup> mars 2006 des observations documentées qui seront sélectionnées par le Comité Scientifique des Journées du Système Nerveux Périphérique. Les observations doivent être adressées exclusivement par courrier à :

T. MAISONOBE

Fédération de Neurophysiologie - Clinique Paul Castaigne

Hôpital de la Pitié-Salpêtrière - 47 boulevard de l'Hôpital - 75651 PARIS Cedex 13

### **Atelier de la Société Française de Myologie (SFM) - 50 places**

**Salle Argos**

**09h00 - 10h30**

**Niveau 1**

*Modérateurs* : I. PENISSON-BESNIER (Angers) , M.C. ARNE-BES (Toulouse)

Les myopathies distales

B. EYMARD, T. MAISONOBE (Paris), T. STOJKOVIC (Lille)

Objectifs : savoir identifier l'origine myopathique d'un déficit distal puis orienter la démarche diagnostique, connaître les apports et les pièges des examens paracliniques, présentation interactive d'observations didactiques illustrées.

### **Atelier pratique n° 16 - 30 places**

**Salle Diamant**

**09h00 - 10h30**

**Niveau 1**

Les mesures de protection juridique en pathologie neurologique

L. ARBUS, A.M. SALANDINI (Toulouse)

Objectifs : repérer les situations médicales à risque et savoir adopter des mesures de prévention avant d'être confronté aux mesures de répression, tutelle, curatelle, sauvegarde de justice, permis de conduire... comment procéder, quels sont les droits et les restrictions du patient, du majeur sous tutelle, fin de tutelle ?



# Journées de Neurologie de Langue Française

Toulouse, 12 - 15 avril 2006

## Vendredi 14 avril 2006

Ateliers de l'après-midi

### Atelier des Journées du Système

**Nerveux Périphérique : SNP n° 2** - 50 places

**Salle Spot**

**15h00 - 16h30**

Niveau 1

But : montrer, à travers des cas concrets, le raisonnement clinique et électrophysiologique utilisé à propos des neuropathies périphériques.

Méthode : faire discuter les participants sur 2 observations cliniques avec EMG détaillé, informatives. Comment raisonner et avancer dans le diagnostic.

Public visé : neurologues libéraux, hospitaliers, mixte s'intéressant aux neuropathies périphériques et l'EMG (pratique en général de l'EMG).

Vous pouvez soumettre avant le 1<sup>er</sup> mars 2006 des observations documentées qui seront sélectionnées par le Comité Scientifique des Journées du Système Nerveux Périphérique. Les observations doivent être adressées exclusivement par courrier à :

T. MAISONOBE

Fédération de Neurophysiologie - Clinique Paul Castaigne

Hôpital de la Pitié-Salpêtrière - 47 boulevard de l'Hôpital - 75651 PARIS Cedex 13

**Atelier pratique n° 14** - 30 places

**Salle Argos**

**15h00 - 16h30**

Niveau 1

Syndrome subjectif des traumatisés crâniens : subjectif ou objectif ?

P. BOUSQUET,

P.A. DELPLA, J. LAGARRIGUE (Toulouse)

Objectifs : définir et reconnaître un syndrome subjectif post-traumatique, connaître les moyens de prévention et de traitement, identifier et justifier les conséquences médico-sociales et médico-légales.

**Atelier pratique n° 6\*** - 15 places

**Salle Diamant**

**15h00 - 16h30**

Niveau 1

L'hypotension orthostatique neurogène : quelle stratégie diagnostique pour une prise en charge adaptée ?

A. PAVY LE TRAON, J.M. SENARD (Toulouse)

Objectifs : familiariser le neurologue clinicien avec les étapes logiques du diagnostic positif et étiologique d'une hypotension orthostatique neurogène et favoriser une meilleure connaissance du rapport bénéfice / risque des traitements médicamenteux ou non.

**Atelier pratique n° 18\*** - 30 places

**Salle Servanty**

**15h00 - 16h30**

Niveau 3

Tests d'évaluation des fonctions cognitives en pratique quotidienne

M. DARY-AURIOL (Albi), M. PUEL (Toulouse)

Objectifs : une présentation-discussion sera proposée sur les échelles d'évaluation du fonctionnement cognitif les plus utiles à la pratique neurologique de consultation dans une perspective diagnostique et de suivi évolutif.



## **Atelier pratique n° 12\*** - 15 places

**Salle Daurat**

**15h00 - 16h30**

Niveau 3

Echo-doppler de l'axe carotidien (cervical et transcrânien)

P. GORCE, V. LARRUE (Toulouse)

Objectifs : exposer les différentes techniques d'examens (méthodologie, normes, indications) et valider les résultats en fonction des situations cliniques (bilan étiologique d'accident vasculaire cérébral, retentissement intracérébral d'une sténose carotidienne).

## **Atelier LFCE n° 2** - 50 places

**Salle Spot**

**17h00 - 18h30**

Niveau 1

Vers de nouvelles recommandations pour la prise en charge des épilepsies de l'adulte

E. HIRSCH (Strasbourg),

F. SEMAH (Orsay)

Objectifs : présenter aux neurologues un projet portant sur des recommandations et un référentiel d'autoévaluation concernant la prise en charge des premières crises d'épilepsies chez l'adulte à l'hôpital et en pratique de ville.

Méthode : discussion avec les participants à propos de cas concrets de la pertinence de telles recommandations.

Public visé : neurologues, internes, CCA.

*\* ateliers dont la session pourra être doublée de 17h00 à 18h30 en fonction de la demande*



# Journées de Neurologie de Langue Française

Toulouse, 12 - 15 avril 2006

## Samedi 15 avril 2006

09h00 - 12h00

Auditorium St-Exupéry

Niveau 2 & 3

### Journées d'Enseignement Supérieur de Neurologie

Président : M. CLANET (Toulouse)

Actualités Thérapeutiques en Neurologie  
séance avec système de vote électronique

Coordonnateurs : P. RYVLIN (Lyon), M. ZUBER (Paris)

Moderateurs : F. BRUDON (Villeurbanne), G. FANJAUD (Castres)

09h00	Introduction	P. RYVLIN (Lyon), M. ZUBER (Paris)
09h10	Pathologie neurovasculaire	M. ZUBER (Paris)
09h30	Neuropathies périphériques	P. CLAVELOU (Clermont-Ferrand)
09h50	Actualités en neuropharmacovigilance	J.L. MONTASTRUC (Toulouse)
10h10	Pause	
10h40	Epilepsies	P. RYVLIN (Lyon)
11h00	Céphalées et migraines	M. LANTERI-MINET (Nice)
11h20	Démences	B. DUBOIS (Paris)
11h40	Discussion	

12h00 - 12h30

Auditorium St-Exupéry

Niveau 2 & 3

Les temps forts des JNLF 2006

Présenté par : P. LABAUGE (Nîmes), D. AUDRY-CHABOUD (Dijon),  
T. de BROUCKER (Saint-Denis)

12h30 Fin des Journées



La session : « actualités thérapeutiques en neurologie » des JNLF  
sous forme de comptes rendus multimédia  
à découvrir en ligne dès **le 2 mai 2006**