

JOURNÉES DE NEUROLOGIE DE LANGUE FRANÇAISE



LYON
Palais des congrès
18-21 AVRIL 2001

Collège des Enseignants de Neurologie
Collège National des Neurologues des Hôpitaux Généraux
Association des Neurologues Libéraux de Langue Française

Programme définitif

Cher(e) Collègue

A l'aube du 3^e Millénaire, Lyon accueille les Journées de Neurologie de Langue Française.

Je suis heureux de vous y souhaiter la bienvenue au nom des membres du conseil d'administration et des comités scientifiques et d'organisation. Qu'il me soit permis ici, en Rhône Alpes, de rappeler l'esprit de complémentarité dans notre exercice entre neurologues libéraux, des hôpitaux généraux et des 3 centres universitaires de la région. C'est aussi l'esprit de ces journées.

Les JNLF après 4 années de succès grandissant restent fidèles à la diversité des présentations, chacun pourra y étancher sa soif de savoir. Les Journées d'Enseignement Supérieur de Neurologie en restent la pierre angulaire comme l'ont voulu les fondateurs des JNLF.

Cette année, 25 sociétés savantes permettront aux frontières de chaque discipline d'échanger et de s'approprier de nouvelles connaissances. Les ateliers et leur formation pratique, les nombreuses communications affichées qui témoignent de l'évolution scientifique, les symposiums qui illustrent la qualité d'un partenariat avec l'industrie pharmaceutique dans le respect de l'éthique et de l'indépendance, la conférence plénière, tous les échanges interactifs des disciplines qui concourent à la neurologie, le point presse seront au rendez-vous pour confirmer le cheminement des JNLF vers une structure de type académique.

Lyon, carrefour européen en Rhône Alpes sait sortir de sa réserve : vous y serez chaleureusement accueillis. Vous pourrez apprécier aussi les traboules, la ville de la Renaissance, et la métropole contemporaine sans compter la renommée gastronomique de la ville... aux trois fleuves.

Nous remercions tous les participants, tous les acteurs de ces journées qui dans l'enthousiasme ont fait et feront le succès de la neurologie francophone.

*Docteur O. JOYEUX
Président du Collège National des Neurologues
des Hôpitaux Généraux*

Président du comité local d'organisation

- Docteur O. JOYEUX (Valence)

Comité scientifique

Collège des Enseignants de Neurologie

- Professeur C. CONFAVREUX (Lyon)
- Professeur P. POLLAK (Grenoble)

Collège National des Neurologues des Hôpitaux Généraux

- Docteur V. CHAN (Valence)
- Docteur M.H. LEMAITRE (Bourg en Bresse)

Association des Neurologues Libéraux de Langue Française

- Docteur G. CHAULANNAZ (Lyon)
- Docteur O. GUARD (Dijon)

Comité d'organisation

Collège des Enseignants de Neurologie

- Professeur F. MAUGUIERE (Lyon)
- Professeur D. MICHEL (St Etienne)

Collège National des Neurologues des Hôpitaux Généraux

- Docteur J.F. SAVET (Mâcon)
- Docteur A. SETIEY (Gleize)

Association des Neurologues Libéraux de Langue Française

- Docteur A.S. BRECHARD (Chalon/Saône)
- Docteur F. BRUDON (Villeurbanne)

Organisation scientifique

Président des Journées de Neurologie de Langue Française

- Professeur M. Collard
Service de Neurologie
Hôpitaux Universitaires
1 place de l'Hôpital
67091 Strasbourg cedex
Tél. : 33(0)3 88 11 54 80
Fax : 33(0)3 88 11 63 43
- Adresse privée - M. Collard
1 Quai Charles Frey - 67000 Strasbourg
Tél. et Fax : 33(0)3 88 35 09 62

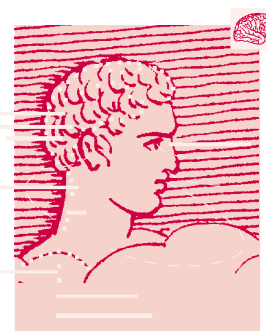
Conseil d'administration

- Secrétaire Général : H. DECHY (Versailles)
- Trésorier : E. BALDAUF (Colmar)
- J. BAPST-REITER (Strasbourg)
- A. DESTEE (Lille)
- O. JOYEUX (Valence)

Organisation générale Renseignements et inscriptions



6, Bd du Général Leclerc
92115 CLICHY Cedex
Tél : 01 41 06 67 70
Fax : 01 41 06 67 79
e-mail : b-c-a@worldnet.fr
site internet : www.b-c-a.fr



Renseignements pratiques	Pages 6-9
Plan des niveaux	Pages 10-11
Plan du métro	Pages 12
Index	Page 13
Planning	Pages 14-17
Ateliers	Pages 18-19
Programme mardi 17 avril 2001	Page 21
Programme mercredi 18 avril 2001	Pages 22-30
Programme jeudi 19 avril 2001	Pages 32-36
Programme vendredi 20 avril 2001	Pages 39-41
Programme samedi 21 avril 2001	Pages 43-45

Renseignements pratiques

Lieu

Palais des Congrès : 50 quai Charles de Gaulle, 69463 LYON Cedex 06
Le Palais des congrès est implanté sur le site de la Cité Internationale (indiqué sur les panneaux de signalisation routière).

Accès en voiture

En provenance de GENEVE (A42) et de PARIS (A46) : sortie 1b Tête d'Or – Le Tonkin Part-Dieu, emprunter le boulevard Laurent Bonnevey jusqu'au rond-point Poincaré, prendre la direction → Cité Internationale → Quai Charles de Gaulle ; ou (périphérique nord – TEO) entrer Porte de Croix-Luizet, sortir Porte de Saint Clair → Tête d'Or, traverser le Rhône au Pont Poincaré, puis serrer à droite en suivant Cité Internationale.

En provenance de CHAMBERY-GRENOBLE (A43), SAINT ETIENNE (A47) et VALENCE (A7) par le boulevard périphérique : périphérique Nord → suivre Porte de Croix-Luizet → Lyon Part Dieu – Tête D'or puis suivre le même itinéraire qu'en provenance de GENEVE ; ou (périphérique nord – TEO), sortir porte de Saint Clair, traverser le Rhône au Pont Poincaré, puis serrer à droite en suivant Cité Internationale.

En provenance de PARIS PAR A6 : itinéraire Payant recommandé (périphérique nord – TEO) : suivre Bourg-Genève / Chambéry-Grenoble, sortir Porte de Saint Clair → Tête d'Or, traverser le Rhône au Pont Poincaré, puis serrer à droite en suivant Cité Internationale.

Par le Train

2 gares SNCF à Lyon : Lyon Part Dieu et Lyon Perrache. Plusieurs liaisons journalières vers Paris et Régions en TGV. Accès Palais des Congrès : Lyon Part Dieu : directement par le Bus 47. Lyon Perrache : Prendre le tramway n° 2, puis changer à JEAN MACÉ pour la ligne 4 ou 47, ou le tramway n° 1, changer à Saxe Préfecture pour la ligne de bus n° 4.

Les lignes de bus 4 et 47 relient directement le Palais des Congrès au centre ville. Le métro le plus proche (ARRÊT FOCH LIGNE A) donne une correspondance avec la ligne de bus 4. (informations réseau bus et métro : TCL – 04 78 71 70 00, 3615 TCL ou www.tcl.fr)

En Avion

L'aéroport de Lyon Saint Exupéry (ancien Aéroport Lyon Satolas) offre plusieurs liaisons journalières vers près de 30 villes en France. Il est situé à 20 minutes du Palais des Congrès. Connexion avec la Gare SNCF Satolas et la gare SNCF Part Dieu par navette bus.

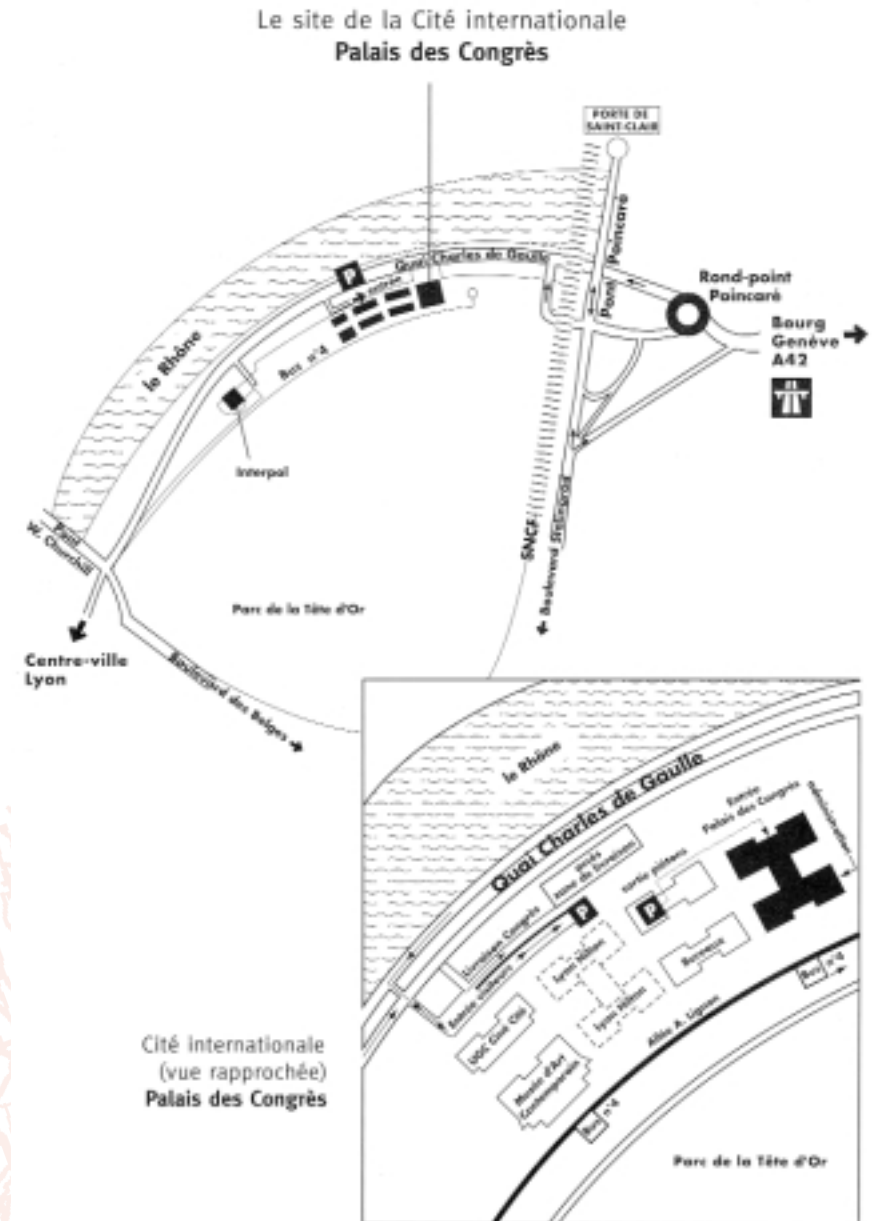
Parking

Un parking visiteurs (hauteur 1,90) est accessible sous le Palais des Congrès, accès par le Quai Charles de Gaulle. Capacité 1 150 places. (Société SOGEPARC : 04 78 89 77 78)

Réduction SNCF et AERIENNE

Un fichet de réduction congrès SNCF vous sera adressé sur demande avec votre confirmation d'inscription. Le numéro d'agrément aérien Air France (SE 28731), Air Liberté, AOM, Air Littoral (SE 04152) vous permet de bénéficier de réductions pouvant aller jusqu'à 50 % du tarif normal selon les conditions de la compagnie.

Plan d'accès



Inscriptions

Aux Journées de Neurologie de Langue Française : Pour faciliter l'accès aux salles et limiter l'attente à votre arrivée nous vous demandons de bien vouloir vous inscrire à l'avance. Dès réception de votre bulletin et du règlement des droits d'inscriptions, un courrier de confirmation avec un reçu des droits vous sera adressé. Chaque inscription doit obligatoirement être accompagnée du règlement des droits correspondants pour être validée.

Aux ateliers : aucune inscription préalable n'est prise en compte. Le nombre de places étant strictement limité (15 à 50 personnes), vous pourrez retirer les tickets d'inscription de l'atelier qui vous intéresse au comptoir "Ateliers", accueil, niveau 0. Les inscriptions aux ateliers se feront la veille à partir de 17h00 pour le lendemain uniquement. Un contrôle à l'entrée de chaque salle sera effectué et le ticket d'inscription sera exigé. Les réservations aux ateliers seront remises en main propre au demandeur, dans la limite des places disponibles.

Soirée de Prestige

Les Journées de Neurologie de Langue Française organisent pour leur V^e édition une soirée de Prestige le Jeudi 19 avril 2001 à 20h00. Prix d'inscription : 400 F. (nombre de places limité). Inscription préalable obligatoire. (cf page 36).

Confirmation d'inscription - Attestation de présence

La confirmation d'inscription est envoyée à chacun des participants inscrits à réception du règlement de ses droits d'inscription. Pour les inscrits sur place ; le reçu des droits d'inscription est remis avec les autres documents des journées lors de l'inscription.

L'attestation de présence est envoyée à chacun des participants présents, par courrier, à l'issue des journées.

Annulation

Tout changement ou annulation de votre inscription doit être formulé par écrit à BCA. Les remboursements seront effectués après le congrès (déduction de 150 F. de frais de dossier). Aucune demande de remboursement reçue après le 16 mars 2001 ne sera prise en compte.

Espace Communication

Les messages, le programme, les informations locales seront diffusés tout au long des journées sur le Stand JNLF-FFN (espace exposition). Les orateurs des sessions organiseront des rencontres pendant les heures d'ouverture de l'exposition.

Badges

Le port du badge est obligatoire pendant toute la durée des journées pour circuler et accéder aux salles de conférences, à l'exposition et à l'espace communications affichées.

Communications affichées

Sur panneaux en mélaminé blanc. Dimension d'affichage : largeur 1m, hauteur 1m. Pose : les communications doivent être affichées entre 08h00 et 09h30 et démontées le jour même après 19h00. Présentation : la présence de l'un des signataires est obligatoire lors de la soumission du poster, entre 18h00 et 19h00 les mercredi et vendredi.

Exposition

Une exposition de matériel médical et de produits pharmaceutiques est ouverte aux congressistes au niveau Lumière (niveau - 1) pendant toute la durée des journées.

Hôtels

Vous trouverez ci-joint un formulaire de réservation hôtelière.

Messages

L'ensemble des messages destinés aux congressistes sera centralisé sur le Stand JNLF-FFN – espace exposition.

Préprojection

Les diapositives rédigées en Français doivent impérativement être remises au bureau de pré-projection au plus tard 60 minutes avant le début de la séance dans laquelle vous intervenez. Une équipe technique est à votre disposition pour vous aider à visionner vos diapositives, à étiqueter vos carrousels et à en assurer la transmission au projectionniste. Les mêmes dispositions sont prises pour les documents vidéos et informatiques. Les supports informatiques courants sont fournis : lecteur ZIP, Cdrom, internet... : aucune projection ne sera assurée à partir de votre ordinateur. Les standards MAC et PC sont assurés. Merci de préciser à l'avance le format vidéo que vous utiliserez. Appelez BCA avant votre arrivée pour de plus amples informations. AUCUN RETROPROJECTEUR ne sera disponible dans les salles de conférence. Ils sont seulement autorisés pour les Ateliers et Travaux Dirigés.

Restauration

Cocktail officiel d'ouverture le mardi 17 avril 2001 à 20h30.

Cocktail des communications affichées le mercredi 18 avril 2001 à 18h00 et le vendredi 20 avril 2001 à 18h00.

Vestiaire

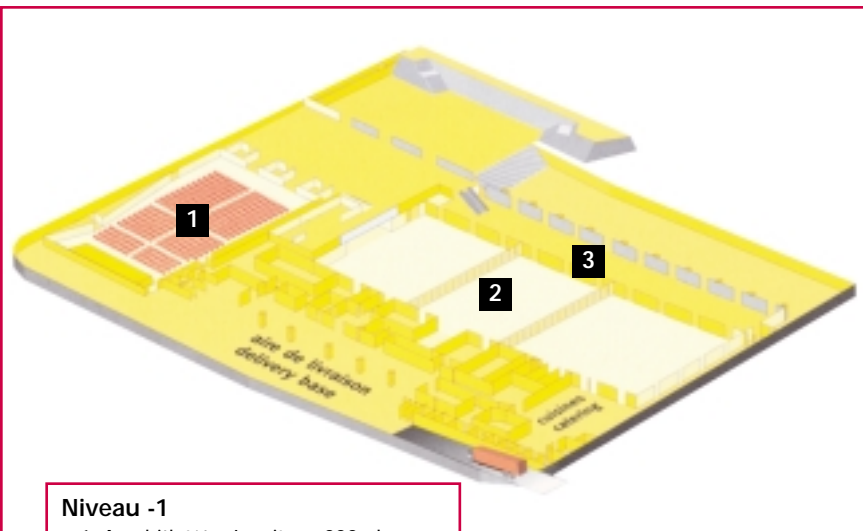
Un vestiaire est à votre disposition pendant toute la durée des journées.

Questionnaire de satisfaction

Il se trouve dans la pochette des congressistes. Une fois rempli, il peut, soit être rapporté au stand JNLF-FFN en échange d'un petit souvenir, soit être renvoyé au moyen de l'enveloppe "T" jointe.

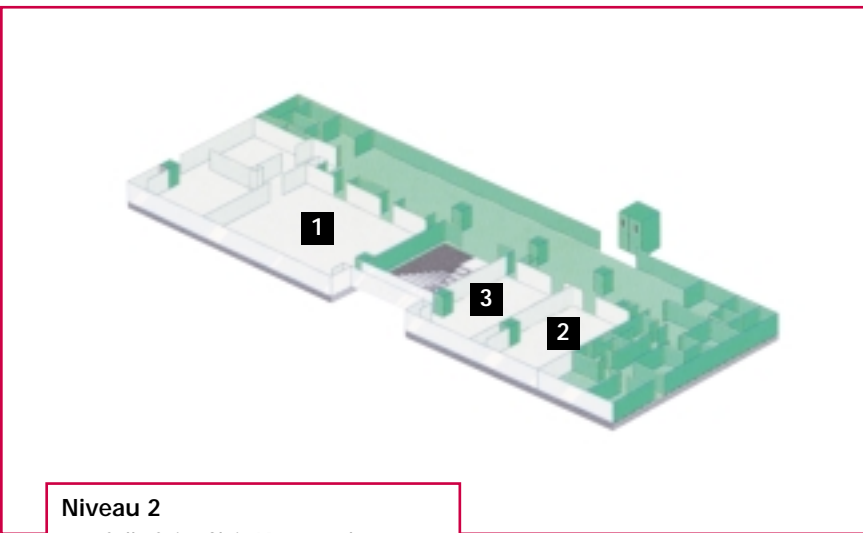
P

lans des salles



Niveau -1

- 1 Amphithéâtre Lumière : 888 places
- 2 Exposition
- 3 Communications Affichées

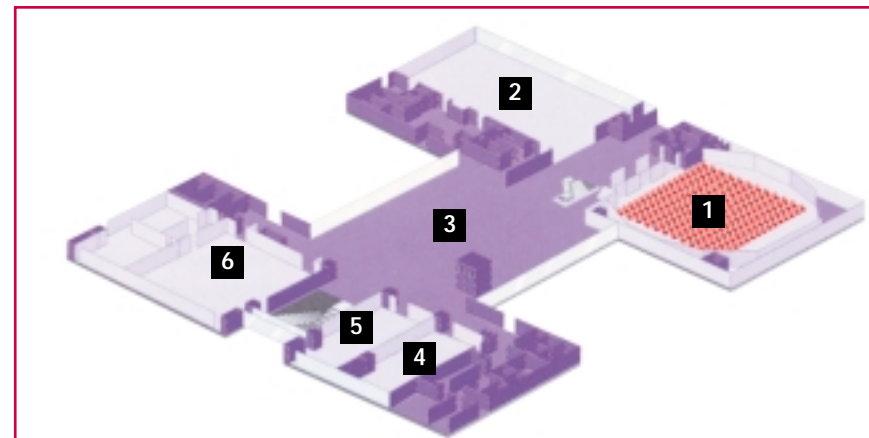


Niveau 2

- 1 Salle Saint Clair AB : 150 places
- 2 Salle Saint Clair 1 : 80 places
- 3 Salle Saint Clair 2 : 80 places

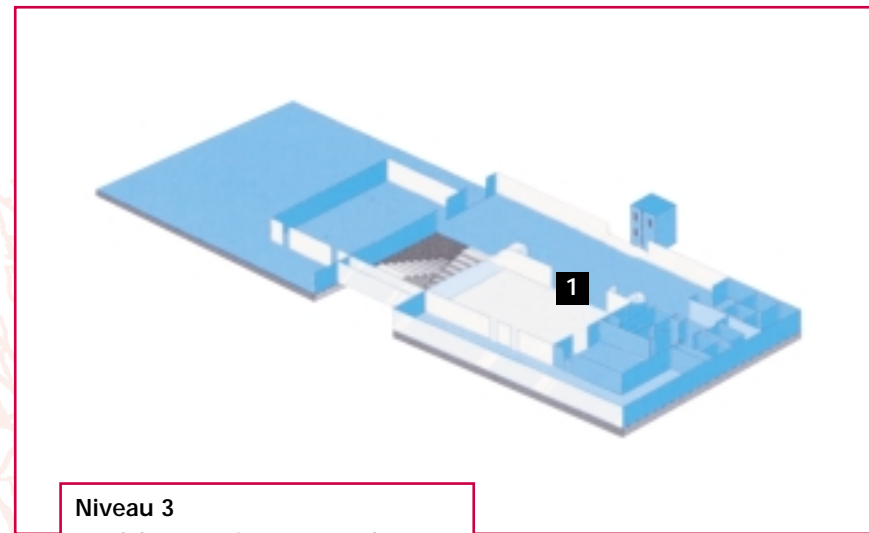
P

lans des salles



Niveau 1

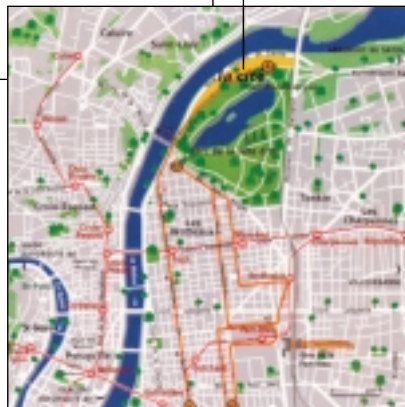
- 1 Amphithéâtre Pasteur : 300 places
- 2 Salle Pasteur : 250 places
- 3 Place haute
- 4 Salle Rhône 1 : 100 places
- 5 Salle Rhône 2 : 100 places
- 6 Salle Rhône AB : 200 places



Niveau 3

- 1 Salon Roseraie 1+ 2 : 110 places

P lan du Métro



Palais des Congrès de Lyon

I ndex

Sociétés Associées	Jour d'intervention	Horaires	Salle	Page
CLUB DE NEURO-OPHTALMOLOGIE	Samedi 21	09h00 - 10h00	Salle Rhône AB	45
CLUB DES MOUVEMENTS ANORMAUX	Vendredi 20	16h30 - 18h00	Amphi Pasteur	41
CLUB FRANCOPHONE DE LA SCLEROSE EN PLAQUES	Jeudi 19	09h30 - 12h30	Salle Rhône 1	32/34
COLLEGE DES ENSEIGNANTS DE NEUROLOGIE	Mercredi 18	14h00 - 20h00	Salle Rhône 2	30
COMITE SCIENTIFIQUE DES JOURNEES DU SYSTEME NERVEUX PERIPHERIQUE	Vendredi 20	08h30 - 10h00 14h30 - 16h00	Salle Rhône 1	40
GRUPE DE REFLEXION SUR LES EVALUATIONS COGNITIVES	Mercredi 18	09h30 - 18h00	Amphi Pasteur	23
GRUPE FRANCAIS DES MALADIES MUSCULAIRES	Vendredi 20	11h30 - 13h00	Salle Rhône 1	41
GRUPE FRANCAIS D'ETUDE DES MALADIES DU MOTONEURONE	Jeudi 19	14h00 - 16h00	Salle Rhône 1	36
INSTITUT D'EPIDEMIOLOGIE NEUROLOGIQUE ET DE NEUROLOGIE TROPICALE	Mercredi 18	14h00-18h00	Salle Saint Clair AB	29
INTERFACE INSERM / SOCIETE FRANCAISE DE NEUROLOGIE	Mercredi 18	09h30 - 18h00	Salle Pasteur	26
JOURNEES D'ENSEIGNEMENT SUPERIEUR DE NEUROLOGIE (JESN)	Jeudi 19 Vendredi 20 Samedi 21	14h00 - 17h30 08h30 - 18h00 09h00 - 12h30	Amphi Lumière	35 39 43
LIGUE FRANCAISE CONTRE L'EPILEPSIE	Vendredi 20	08h30 - 18h00	Salle Rhône 1 et 2	40
SOCIETE DE NEUROCHIRURGIE DE LANGUE FRANCAISE	Mercredi 18	14h00-16h00	Salle Rhône AB	28
SOCIETE DE NEUROPHYSIOLOGIE CLINIQUE DE LANGUE FRANCAISE	Jeudi 19	09h30 - 12h30	Amphi Pasteur	34
SOCIETE DE NEUROPSYCHOLOGIE DE LANGUE FRANCAISE	Mercredi 18	09h30 - 18h00	Amphi Pasteur	23
SOCIETE D'ETUDE ET DE TRAITEMENT DE LA DOULEUR	Jeudi 19	14h00 - 17h30	Salle Pasteur	35
SOCIETE FRANCAISE DE BIOPHYSIQUE ET MEDECINE NUCLEAIRE	Vendredi 20	14h30 - 16h00	Amphi Pasteur	41
SOCIETE FRANCAISE DE NEUROCHIRURGIE	Mercredi 18	16h30-18h00	Salle Rhône AB	28
SOCIETE FRANCAISE DE NEUROLOGIE	Jeudi 19	09h30 - 12h30	Amphi Lumière	33
SOCIETE FRANCAISE DE NEUROPEDIATRIE	Mercredi 18	09h30 - 12h30	Salle Rhône AB	27
SOCIETE FRANCAISE DE NEURORADIOLOGIE	Jeudi 19	09h30 - 10h30	Salle Saint Clair 1	32
SOCIETE FRANCAISE DE RECHERCHE SUR LE SOMMEIL	Jeudi 19	09h30 - 12h30	Salle Rhône AB	34
SOCIETE FRANCAISE DE REEDUCATION, DE READAPTATION ET DE MEDECINE PHYSIQUE	Vendredi 20	08h30 - 13h00	Amphi Pasteur	40
SOCIETE FRANCAISE NEUROVASCULAIRE	Mercredi 18	09h30 - 18h00	Amphi Lumière	22
SOCIETE FRANCAISE POUR L'ETUDE DES MIGRAINES ET DES CEPHALEES	Jeudi 19	14h00 - 17h30	Salle Pasteur	35
SYNDICAT DES INTERNES ET CHEFS DE CLINIQUE EN NEUROLOGIE	Vendredi 20	18h00 - 19h00	Salle Rhône 2	17
SYNDICAT NATIONAL DES NEUROLOGUES	Mercredi 18	18h00 - 19h00	Salle Rhône AB	30

P lanning des salles

Mardi 17 avril 2001

	Amphi Lumière	Amphi Pasteur	Salle Pasteur	Salle Rhône AB	Salle St Clair AB	Salle Rhône 1	Salle Rhône 2	Salle St Clair 1	Salle St Clair 2	Salon Roseraie 1 + 2	
15h00	Accueil - Enregistrement										15h00
16h00											16h00
17h00	Présentation Officielle Livre Blanc										17h00
18h00	Conférence Grand Public										18h00
19h00											19h00
20h00	Symposium Biogen										20h00
20h30	Cocktail d'ouverture - Place haute, niveau 1										20h30

Mercredi 18 avril 2001

	Amphi Lumière	Amphi Pasteur	Salle Pasteur	Salle Rhône AB	Salle St Clair AB	Salle Rhône 1	Salle Rhône 2	Salle St Clair 1	Salle St Clair 2	Salon Roseraie 1 + 2	
8h15											8h15
8h30											8h30
9h00	Petit déjeuner NOVARTIS										9h00
9h00	Petit déjeuner SERONO										9h00
9h30	Pause - Visite de l'exposition										9h30
10h00	Société Française										10h00
10h30	Atelier pratique 1										10h30
11h00	Atelier pratique 2										11h00
11h00	Atelier pratique 3										11h00
11h30	Pause - Visite de l'exposition - Rencontre avec les experts										11h30
12h00	Société Française										12h00
12h00	Société de										12h00
12h30	Interface INSERM										12h30
13h00	de Neuropédiatrie										13h00
13h30	Atelier pratique 4										13h30
14h00	Atelier pratique 5										14h00
14h00	Pause - Visite de l'exposition										14h00
14h30											14h30
15h00	Neurovasculaire										15h00
15h30	Neuro psychologie de Langue Française										15h30
16h00	Société Française de Neurologie										16h00
16h00	Société de Neurochirurgie de Langue Française										16h00
16h30	Institut d'Épidémiologie et										16h30
17h00	Atelier Creutzfeldt Jakob 1										17h00
17h30	TD enseignement										17h30
18h00	Atelier Creutzfeldt Jakob 2										18h00
18h00	Pause - Visite de l'exposition - Rencontre avec les experts										18h00
18h30											18h30
19h00	GRECO										19h00
19h00	Soc. Fran. de Neurochirurgie										19h00
19h30	de Neurologie Tropicale										19h30
20h00	de méthodologie en Neurologie										20h00
20h30	Syndicat National des Neurologues										20h30
20h30	Cocktail - Communications affichées - Foyer Forum										20h30
19h30	Symposium Smithkline Beecham										19h30
20h00											20h00
20h30											20h30

Jeudi 19 avril 2001

	Amphi Lumière	Amphi Pasteur	Salle Pasteur	Salle Rhône AB	Salle St Clair AB	Salle Rhône 1	Salle Rhône 2	Salle St Clair 1	Salle St Clair 2	Salon Roseraie 1 + 2	
8h15											8h15
8h30											8h30
9h00	Petit déjeuner NOVARTIS										9h00
9h00	Petit déjeuner SERONO										9h00
9h30	Petit déjeuner CEPHALON										9h30
9h30	Petit déjeuner ASTRAZENECA										9h30
9h30	Petit déjeuner LILLY										9h30
10h00	Pause - Visite de l'exposition										10h00
10h00	Société										10h00
10h30	Société de Neurophysiologie										10h30
11h00	Société de										11h00
11h00	Club SEP n° 1										11h00
11h30	TD Neuroradiologie										11h30
12h00	Atelier pratique 6										12h00
12h00	Pause - Visite de l'exposition - Rencontre avec les experts										12h00
12h30	Française de Neurologie										12h30
12h30	Clinique de Langue Française										12h30
12h30	Recherche sur le sommeil										12h30
12h30	Club SEP n° 2										12h30
12h30	Pause - Visite de l'exposition										12h30

P lanning des salles

(suite)

	Amphi Lumière	Amphi Pasteur	Salle Pasteur	Salle Rhône AB	Salle St Clair AB	Salle Rhône 1	Salle Rhône 2	Salle St Clair 1	Salle St Clair 2	Salon Roseraie 1 + 2	
14h00	Pause - Visite de l'exposition										14h00
14h30											14h30
15h00	JESN		S. Étude et traitement de la douleur			Groupe Français d'Étude Maladies du Motoneurone					15h00
15h30	- Résonance magnétique										15h30
16h00	Pause - Visite de l'exposition - Rencontre avec les experts										16h00
16h30			S.F. d'Études des migraines et céphalées								16h30
17h00	- Pathologie Neuromusculaire										17h00
17h30											17h30
18h00		Symposium Euthérapie									18h00
18h30											18h30
19h00	Soirée de Prestige										19h00

Vendredi 20 avril 2001

	Amphi Lumière	Amphi Pasteur	Salle Pasteur	Salle Rhône AB	Salle St Clair AB	Salle Rhône 1	Salle Rhône 2	Salle St Clair 1	Salle St Clair 2	Salon Roseraie 1 + 2	
8h00											8h00
8h30											8h30
9h00	JESN	Société Française de Rééducation Fonctionnelle, de Réadaptation				Atelier du système nerveux périphérique	Atelier Épilepsie 1	Atelier Clinique			9h00
9h30	- Génétique en neurologie										9h30
10h00	Pause - Visite de l'exposition - Rencontre avec les experts										10h00
10h30	Conférence Plénière - Professeur Vincent : "du poisson à l'homme de Cro-magnon : parcours passionné de l'évolution de l'espèce"										10h30
11h00		et de Médecine Physique (SOFMERR)				Atelier de Myologie	Atelier Épilepsie 2	Atelier Clinique			11h00
11h30	- Mouvements anormaux										11h30
12h00	Pause - Visite de l'exposition										12h00
12h30											12h30
13h00											13h00
13h30											13h30
14h00											14h00
14h30											14h30
15h00	JESN	Société Française de Biophysique				Atelier du système nerveux périphérique	Atelier Épilepsie 3				15h00
15h30	- SEP										15h30
16h00	Pause - Visite de l'exposition - Rencontre avec les experts										16h00
16h30		Club des mouvements anormaux				Atelier Épilepsie 5	Atelier Épilepsie 4				16h30
17h00	- Céphalées non migraineuses										17h00
17h30											17h30
18h00	Cocktail - Communications affichées - Foyer Forum										18h00
18h30											18h30
19h00		Symposium Janssen Cilag				Syndicat des internes en Neurologie	Collège National des Neurologues des Hôpitaux Généraux				19h00
19h30											19h30
20h00											20h00
20h30											20h30

Samedi 21 avril 2001

	Amphi Lumière	Amphi Pasteur	Salle Pasteur	Salle Rhône AB	Salle St Clair AB	Salle Rhône 1	Salle Rhône 2	Salle St Clair 1	Salle St Clair 2	Salon Roseraie 1 + 2	
8h00											8h00
8h30											8h30
9h00				Atelier Neuro-ophtalmologie	Réunion TEVA Pharma	Petit déjeuner NOVARTIS	Petit déjeuner SERONO		Petit déjeuner ASTRAZENECA		9h00
9h30											9h30
10h00	Journées d'enseignement supérieur de Neurologie										10h00
10h30											10h30
11h00											11h00
11h30											11h30
12h00	- Actualités										12h00
12h30											12h30

Mercredi

Atelier Pratique n° 1 9h30 - 10h30 : Salle Saint Clair 2, niveau 2
ENMG : Epreuves de stimulation répétitive G. CHAULANNAZ (Lyon) - 15 places

Atelier Pratique n° 2 9h30 - 10h30 : Salle Roseraie 1, niveau 3
Exploration d'un syndrome du canal carpien D. LATOMBE (Lyon) - 15 places

Atelier Pratique n° 3 9h30 - 10h30 : Salle Roseraie 2, niveau 3
La biopsie nerveuse : des indications à la réalisation
J.M. MUSSINI (Nantes), D. MENARD (Rennes) - 15 places

Atelier Pratique n° 4 11h00 - 12h00 : Salle Roseraie 1, niveau 3
Toxine botulinique : applications pratiques en neurologie
C. VIAL (Lyon), V. CHAN (Valence) - 15 places

Atelier Pratique n° 5 11h00 - 12h00 : Salle Roseraie 2, niveau 3
Syndrome d'enclavement des nerfs périphériques. (Canal carpien exclu)
F. OCHSNER (La Chaux de Fonds - Suisse) - 15 places

Enseignement de méthodologie en Neurologie 14h00 - 20h00 : Salle Rhône 2, niveau 1

Organisé sous l'égide du Collège des Enseignants de Neurologie : La conception d'un essai
Réservé aux internes DES en neurologie

Inscription obligatoire auprès du : Professeur J.Y. DELATTRE
Fédération de Neurologie Mazarin - HOPITAL DE LA SALPETRIERE
47, boulevard de l'hôpital - 75651 PARIS CEDEX 13

Atelier Creutzfeldt Jakob n° 1 14h00 - 15h00 : Salle Rhône 1, niveau 1
Les implications de santé publique et d'hygiène
concernant la maladie de Creutzfeldt Jakob 50 places
Y. COQUIN, M. LEQUELLEC-NATHAN (Paris - Direction Générale de la Santé)

Atelier Creutzfeldt Jakob n° 2 15h00 - 16h00 : Salle Rhône 1, niveau 1
Les examens utiles pour le diagnostic de la maladie de Creutzfeldt Jakob et les nouveaux
variants N. KOPP (Lyon), A. PERRET-LIAUDET (Lyon), P. GIRAUD (Lyon) - 50 places

Jeudi

Club Francophone de la Sclérose en Plaques 9h30 - 10h30 : Salle Rhône 1, niveau 1
Atelier n° 1
Troubles cognitifs de la SEP 50 places
Modérateurs : L. RUMBACH (Besançon) - T. MOREAU (Dijon)

Atelier Pratique n° 6 9h30 - 10h30 : Salle Saint Clair 2, niveau 2
Tests rapides de dépistage des démences 20 places
en pratique neurologique courante O. GUARD (Dijon)

Atelier de la Société Française de Neuroradiologie 9h30 - 10h30 : Salle Saint Clair 1, niveau 2
IRM et urgences cérébrales non traumatiques J.F. MEDER (Paris), C. OPPENHEIM (Paris) 30 places

Club Francophone de la Sclérose en plaques 11h30 - 12h30 : Salle Rhône 1, niveau 1
Atelier n° 2 :
Fatigue et SEP 50 places
Modérateurs : B. BROCHET (Bordeaux) - T. MOREAU (Dijon)

Vendredi

Ateliers de la ligue Française contre l'épilepsie Salle Rhône 2, niveau 1
50 places

08h30 - Atelier 1 Les Crises épileptiques réflexes (vidéo)
P. THOMAS (Nice), P. GENTON (Marseille)

11h30 - Atelier 2 Epilepsies et travail
C. DRAVET (Marseille), P.M. GONNAUD (Lyon)

14h30 - Atelier 3 Epilepsie temporale chez l'adulte (vidéo)
J.P. VIGNAL (Nancy), E. LANDRE (Paris)

16h30 - Atelier 4 : Facteurs déclenchants et crises épileptiques
chez l'enfant (vidéo) P. PLOUIN (Paris), D. PARRAIN (Rouen)

16h30 - Atelier 5 : Initiation et suivi d'un traitement anti-épileptique chez l'adulte
H. VESPIGNANI (Nancy), F. BARTOLOMEI (Marseille)

Ateliers du Comité Scientifique des Journées du Système Nerveux Périphérique 8h30 - 10h00, 14h30 - 16h00 : Salle Rhône 1, niveau 1

Discussion d'observations 50 places

Modérateurs : P. BOUCHE (Paris), R. GHERARDI (Créteil), J.M. LEGER (Paris),
G. SAID (Le Kremlin Bicêtre), J.M. VALLAT (Limoges)

Vous pouvez soumettre avant le 1^{er} mars 2001 des observations documentées qui seront
sélectionnées par le comité scientifique des Journées du SNP.

Les observations doivent être adressées exclusivement par courrier au :

Docteur J.M. LEGER - Fédération de Neurologie Mazarin
HOPITAL DE LA SALPETRIERE
47, boulevard de l'hôpital - 75651 PARIS CEDEX 13

Atelier de Clinique Neurologique 8h30 - 10h00, 11h30 - 13h00 : Salle Saint Clair 1, niveau 2

Présentation et discussion d'observations didactiques résolues 40 places
P. DAVOUS (Argenteuil), J. BOULLIAT (Bourg en Bresse), F. CHEDRU (Meaux),
J.M. VERRER (Le Mans)

Les participants qui souhaitent présenter un dossier sont priés d'envoyer avant
le 1^{er} mars 2001 un résumé de leur cas au :

Docteur P. DAVOUS - Service de Neurologie
CENTRE HOSPITALIER VICTOR DUPOUY - 69, rue du Lieutenant Colonel Prud'hon
95107 ARGENTEUIL CEDEX - ou par fax 01 34 23 20 11

Groupe d'étude en Myologie 11h30 - 13h00 : Salle Rhône 1, niveau 1
Présentations clinico-anatomiques de pathologies musculaires 50 places
Modérateurs : J.F. PELISSIER (Marseille), N. ROMERO (Paris), A. URTIZBEREA (Paris)

Samedi

Atelier Club de Neuro-Ophthalmologie 9h00 - 10h00 : Salle Rhône AB, niveau 1
Modérateur : A. VIGHETTO (Lyon)

Cette nouvelle édition des JNLF traduit une évolution et une continuité.

Continuité d'abord dans l'esprit tripartite qui en est la base. Hospitalo-universitaires, neurologues des Hôpitaux Généraux et neurologues libéraux, se retrouvent paritamment dans les organes d'administration et d'organisation des journées, dans l'élaboration du programme, dans l'animation.

Les membres du comité local sous la présidence dynamique d'O. Joyeux ont fourni un important travail dont le succès attendu sera la récompense.

Continuité ensuite dans la structure des journées : réunions des nombreuses sociétés associées sur des thèmes d'actualité, Interface Inserm/Société Française de Neurologie, journées d'enseignement avec 6 grands sujets alternants chaque année, travaux dirigés divers, industrie pharmaceutique sollicitée pour 4 grands symposiums, une dizaine de petits-déjeuners et une exposition toujours magnifique.

L'évolution se fait dans 2 sens : raccourcissement des journées qui s'interrompent samedi en fin de matinée - en souhaitant que celle-ci malgré un programme très remarquable ne souffre du syndrome du dernier wagon - et enrichissement par des réunions communes thématiques et par de très nombreux ateliers et travaux dirigés animés souvent par les neurologues libéraux et hospitaliers.

Et puis cette année nous avons préparé une soirée de prestige dans ses cadres et son déroulement.

Que chacun trouve sa part dans un menu d'excellence et particulièrement abondant... ceci va de soi dans une ville comme Lyon - et... que se préparent Tours 2002 et Nantes 2003.

Professeur Maurice COLLARD

Syndicat National des Neurologues

16h00 – 17h00 : *Salle Rhône AB, niveau 1*

Présentation officielle du LIVRE BLANC de la NEUROLOGIE FRANÇAISE
Docteur J. VRIGNEAUD – coordonnateur du projet, Président du Syndicat National des Neurologues (Séance ouverte à la presse)

Conférence grand public

17h00 – 18h30 : *Amphi Pasteur, niveau 1*

La maladie de Creutzfeldt Jakob

O. JOYEUX (Valence), Y. COQUIN (Paris), J.M. WARTER (Strasbourg), N. KOPP (Lyon)

Symposium BIOGEN

Partenaire officiel de la Société Française de Neurologie

19h00 – 20h30 : *Amphi Pasteur, niveau 1*

Impact des récents essais cliniques sur la prise en charge des patients, dans le contexte de la nouvelle classification de la sclérose en plaques

Présidents : C. CONFAYREUX (Lyon), O. JOYEUX (Valence)

Nouvelle classification diagnostique de la sclérose en plaques G. EDAN (Rennes)

Résultats de l'étude pivot (phase III) CHAMPS (Controlled High Risk Subjects AVONEX™ Multiple Sclerosis Prevention Study), avec l'interféron Bêta 1-a dès la première poussée de SEP. T. MOREAU (Dijon)

Importance des fonctions cognitives selon les stades de la SEP, résultats d'une étude pivot (Phase III) avec l'interféron Bêta 1-a sur les fonctions cognitives J. PELLETIER (Marseille)

2 cas cliniques sur la prise en charge précoce des patients sur la base de la nouvelle classification P. VERMERSCH (Lille), M. DEBOUVERIE (Nancy)

Cocktail d'ouverture

20h30 – 21h30 : *Place Haute, niveau 1*

Avec la participation du laboratoire BIOGEN

Petit déjeuner SERONO

8h15 – 9h00 : Salle Rhône 2, niveau 1

Présentation de la clinique de la SEP de Rennes *G. EDAN (Rennes)*

Petit déjeuner NOVARTIS

8h15 – 9h00 : Salle Rhône 1, niveau 1

Aide de l'imagerie dans la localisation du foyer épileptogène *S. DUPONT (Paris)*

Société Française Neurovasculaire

9h30 - 18h00 : Amphi Lumière, niveau -1

Phase Aiguë de l'ischémie cérébrale

Présidents : *J.L. MAS (Paris) – P. TROUILLAS (Lyon)*

9h30 Quelle stratégie d'exploration radiologique en phase aiguë de l'ischémie cérébrale ? *V. DOUSSET (Bordeaux)*

9h50 Que reste-t-il de l'héparine en phase aiguë de l'ischémie cérébrale ? *J. BOGOUSLAVSKY (Lausanne)*

10h10 Thrombolyse et ischémie cérébrale : où en sommes nous ? *M. HOMMEL (Grenoble)*

10h30 - 11h00 Pause

11h00 Conseils pratiques du rééducateur pour la prise en charge de l'infarctus cérébral aigu. *P. AZOUVI (Garches)*

11h20 A quelles difficultés faut-il se préparer lors de la création d'une unité neurovasculaire ? Notion de filière de soins *D. LEYS (Lille)*

11h40 Ventilation mécanique et A.V.C. : quelles indications et quels bénéfices ? *H. HOUTIN (Poissy)*

12h00 Discussion

12h30 - 14h00 Déjeuner

14h00 - 18h00 Questions fréquentes en pathologie neurovasculaire
Présidents : *J. BOULLIAT (Bourg en Bresse) – H. DECHY (Versailles)*

Quelle est la place...

14h00 ... des explorations cardiologiques dans l'ischémie cérébrale (Holter, ECG, recherche de vulnérabilité auriculaire, échographie transoesophagienne) ? *F. CHOLLET (Toulouse)*

14h15 ... des explorations de l'hémostase dans l'ischémie cérébrale ? *F. CHOLLET (Toulouse)*

14h30 ... des explorations dans les dissections artérielles cervicales (diagnostic initial, contrôle, exploration des artères rénales) ? *J.P. PRUVO (Lille)*

Relations AVC et vie hormonale chez la femme...

14h45 ... quid de la contraception orale après un AVC ? *M.G. BOUSSER (Paris)*

15h00 ... quid du traitement hormonal substitutif de la ménopause après un AVC ? *M.G. BOUSSER (Paris)*

15h15 .. quid de la grossesse après un AVC ? *C. LAMY (Paris)*

15h30 ... quid des modalités d'accouchement après un AVC ? *C. LAMY (Paris)*

16h00 - 16h30 Pause

Leucoaraïose, déclin cognitif et AVC...

16h30 ... Quel bilan et traitement face à une lacune découverte lors d'une plainte mnésique ? *D. LEYS, F. PASQUIER (Lille)*

16h45 ... Quels risques des antivitamines K en présence d'une leucoaraïose ou d'un déclin cognitif ? *D. LEYS (Lille)*

17h00 ... Quelle prise en charge des facteurs de risques vasculaires en présence d'une leucoaraïose ou d'un déclin cognitif ? *F. PASQUIER (Lille)*

Sténoses athéroscléreuses de la carotide interne...

17h15 ... quid de la chirurgie des sténoses asymptomatiques ? *P. NICLOT (Paris)*

17h30 ... quid de la chirurgie des sténoses symptomatiques intermédiaires ? *P. NICLOT (Paris)*

17h45 ... quid de l'angioplastie ? *J.L. MAS (Paris)*

Société de Neuropsychologie de langue Française

9h30 – 18h00 : Amphi Pasteur, niveau 1

09h30 Le traitement de l'information visuelle et ses troubles
Président : *B. LAURENT (Saint Etienne)*
Modérateur : *F. MICHEL (Lyon)*

09h30 Anatomie et physiologie de la perception visuelle *M. IMBERT (Toulouse)*

09h50 Sémiologie des atteintes du cortex visuel *M. CECCALDI (Marseille)*

10h10 Neuropsychologie de la voie dorsale *Y. ROSSETTI (Lyon), L. PISELA (Lyon)*

10h30 - 11h00 Pause

11h00 Sémiologie des atteintes de la voie dite "ventrale" *A. CHARNALET (Grenoble)*

11h20 Imagerie mentale *O. KOENIG (Lyon)*

11h40 Perception et conscience *A. VIGHETTO (Lyon)*

12h00 Discussion

P

rogramme du mercredi 18 avril

12h30 - 14h00 Déjeuner

14h00	Présentations de cas avec vidéo Président : <i>J. TOUCHON (Montpellier)</i> Modérateur : <i>J.F. DEMONET (Toulouse)</i>
14h00	Syndrome de Capgras <i>M. PONCET (Marseille)</i>
14h15	Achromatopsie <i>B. LAURENT (Saint Etienne), M.A. HENAF (Lyon)</i>
14h30	Agnosie d'objet <i>J.F. DEMONET (Toulouse)</i>
14h45	Agnosie d'espace <i>A. VIGHETTO (Lyon)</i>
15h00	Négligence <i>P. AZOUVI (Garches)</i>
15h15	L'amnésie rétrograde isolée <i>L. MANNING (Strasbourg)</i>
15h30	La démence sémantique <i>S. BELLIARD (Rennes)</i>
15h45	Dyslexie <i>S. VALDOIS (Grenoble), J.F. DEMONET (Toulouse)</i>

16h00 - 16h30 Pause

16h30	Compte-rendu des commissions du GRECO Modérateur : <i>B. DUBOIS (Paris)</i> Commissions : Négligence ; mémoires ; neuropsychologie de l'enfant ; fonctions exécutives ; mémoires sémantiques ; neuropsychologie et SEP ; MMS ; démences sévères ; diagnostic précoce de la maladie d'Alzheimer (PHRC)
-------	---

Interface INSERM – Société Française de Neurologie

9h30 - 18h00 : *Salle Pasteur, niveau 1*

Coordonnateurs : *F. MAUGIERE (CEA 1880, Lyon), C. DEHAY (U. 371, INSERM) IFR des Neurosciences Lyon (IFR INSERM n° 19)*

Objectif : Faire le point des connaissances sur les relations entre l'organisation des circuits et réseaux neuronaux et leur fonctionnalité à propos des modèles expérimentaux et cliniques actuellement disponibles.

Modérateur : *C. DEHAY (U. 371 INSERM)*

09h30	Migration neuronale comme étape préalable à la formation des circuits neuronaux <i>C. SOTELO (U. 106 INSERM Paris)</i>
10h00	Principes d'organisation de la connectivité et modèles fonctionnels du cortex visuel <i>H. KENNEDY (U. 371 INSERM Lyon)</i>

10h30 - 11h00 Pause

11h00	Représentations de l'action <i>M. JEANNEROD (Institut des Sciences Cognitives - UPR 90-75-CNRS Lyon)</i>
11h30	Greffes intracérébrales de neurones fœtaux : bilan à 10 ans et perspectives <i>M. PESCHANSKI (U. 421 INSERM Créteil)</i>
12h00	Discussion

12h30 - 14h00 Déjeuner

Modérateur : <i>F. MAUGUIERE (CEA 1880, Lyon)</i>	
14h00	Mécanismes cellulaires des épilepsies temporales et nouvelles approches thérapeutiques <i>Y. BEN YARI (INMED-INSERM U. 29 Marseille)</i>
14h30	Activité électrophysiologique des réseaux dysplasiques épileptogènes <i>J. ISNARD (CEA 1880, IFR INSERM 19 Lyon)</i>

P

rogramme du mercredi 18 avril

15h00	Imagerie fonctionnelle ictale et électrophysiologie des réseaux dysplasiques chez l'enfant <i>C. CHIRON (Hôpital Saint Vincent de Paul Paris)</i>
-------	--

15h30	Discussion
-------	------------

16h00 - 16h30 Pause

Modérateur : <i>P. CHAUVEL (Marseille)</i>	
16h30	Réorganisation fonctionnelle de la mémoire et du langage dans les épilepsies du lobe temporal gauche : études par IRM fonctionnelle <i>M. BAULAC (IFR INSERM 70 Paris)</i>
17h00	Troubles du langage de l'enfant et anomalies du cortex cérébral <i>M. HABIB (EPI 9926 Marseille)</i>
17h30	Discussion

Atelier Pratique n° 1	9h30 - 10h30 : <i>Salle Saint Clair 1, niveau 2</i>
ENMG : Epreuves de stimulation répétitive	<i>G. CHAULANNAZ (Lyon) - 15 places</i>

Atelier Pratique n° 2	9h30 - 10h30 : <i>Salle Roseraie 1, niveau 3</i>
Exploration d'un syndrome du canal carpien	<i>D. LATOMBE (Lyon) - 15 places</i>

Atelier Pratique n° 3	9h30 - 10h30 : <i>Salle Roseraie 2, niveau 3</i>
La biopsie nerveuse : des indications à la réalisation	<i>J.M. MUSSINI (Nantes), D. MENARD (Rennes) - 15 places</i>

Sous l'égide du Collège National des Hôpitaux Généraux et de l'ANLLF

Société Française de Neuropédiatrie

9h30 - 12h30 : *Salle Rhône AB, niveau 1*

Diagnostic prénatal des pathologies neurologiques fœtales	
Modérateurs : <i>M.L. MOUTARD (Paris) - L. VALLEE (Lille)</i>	
9h30	IRM fœtale <i>A. COUTURE (Montpellier)</i>
10h00	Place du neuropédiatre dans le diagnostic prénatal <i>M.L. MOUTARD (Paris)</i>

10h30 - 11h00 Pause

11h00	Diagnostic anténatal des malformations cérébrales : corrélations anatomo-radiologiques <i>A. GELOT (Paris)</i>
11h20	Génétique et malformations cérébrales <i>S. ODENT (Rennes)</i>
11h40	Immobilité fœtale <i>V. HUMBERT-CLAUDE (Montpellier)</i>
12h00	Rôle du neuropédiatre dans l'accompagnement parental pré et postnatal <i>L. VALLEE (Lille)</i>

Atelier Pratique n° 4	11h00 - 12h00 : <i>Salle Roseraie 1, niveau 3</i>
Toxine botulinique : applications pratiques en neurologie	<i>C. VIAL (Lyon), V. CHAN (Valence) - 15 places</i>

Atelier Pratique n° 5	11h00 - 12h00 : <i>Salle Roseraie 2, niveau 3</i>
Syndrome d'enclavement des nerfs périphériques. (Canal carpien exclu)	<i>F. OCHSNER (La Chaux de Fonds - Suisse) - 15 places</i>

P

rogramme du mercredi 18 avril

Atelier Creutzfeldt Jakob n° 1 14h00 - 15h00 : Salle Rhône 1, niveau 1
 Les implications de santé publique et d'hygiène
 concernant la maladie de Creutzfeldt Jakob **50 places**
 Y. COQUIN, M. LEQUELLEC-NATHAN (Paris - Direction Générale de la Santé)

Atelier Creutzfeldt Jakob n° 2 15h00 - 16h00 : Salle Rhône 1, niveau 1
 Les examens utiles pour le diagnostic de la maladie de Creutzfeldt Jakob et les nouveaux
 variants N. KOPP (Lyon), A. PERRET-LIAUDET (Lyon), P. GIRAUD (Lyon) - **50 places**

Société de Neurochirurgie de Langue Française

14h00 - 16h00 : Salle Rhône AB, niveau 1

Les oligodendrogliomes intracrâniens

Modérateurs : J.P. HOUTTEVILLE (Caen), P. BRET (Lyon)

14h00 Introduction P. BRET (Lyon)

14h10 Classifications anatomopathologiques
 des oligodendrogliomes
 A. JOUVET (Lyon), G. SAINT-PIERRE (Lyon),
 M. FEVRE-MONTAGNE (Lyon)

14h30 Contribution de la tomographie
 par émission de positons (TEP)
 à la prise en charge des oligodendrogliomes J.M. DERLON (Caen)

14h50 Aspects actuels du traitement chirurgical
 des oligodendrogliomes
 intracrâniens P. MENEI (Angers), J. GUYOTAT (Lyon)

15h20 Traitements complémentaires des
 oligodendrogliomes anaplasiques :
 modalités et indications D. FRAPPAZ (Lyon), J. HONNORAT (Lyon),
 H. STAN (Lyon), A.C. RICCI (Lyon)

15h40 Discussion et conclusion J.P. HOUTTEVILLE (Caen)

16h00 - 16h30 Pause

Société Française de Neurochirurgie

16h30 - 18h00 : Salle Rhône AB, niveau 1

Lymphomes cérébraux primitifs

Présidents : B. BATAILLE (Poitiers), H. LOISEAU (Bordeaux)

16h30 Informations brèves, chaînons manquants :
 • Biologie
 • Epidémiologie
 • Lymphomes primitifs/lymphomes secondaires
 • Incertitudes thérapeutiques H. LOISEAU (Bordeaux)

P

rogramme du mercredi 18 avril

16h50 Etat des lieux. Données d'une série coopérative (étude rétrospective sur
 248 patients) et facteurs pronostiques B. BATAILLE (Poitiers)

17h05 Aspects par imagerie des lymphomes cérébraux primitifs
 P. VANDENMARCO (Poitiers)

17h20 Quels traitements aujourd'hui et pour demain ? J.Y. BLAY (Lyon)

17h35 Conclusions générales B. BATAILLE (Poitiers), H. LOISEAU (Bordeaux)
 Discussion

Institut d'Épidémiologie Neurologique et de Neurologie Tropicale

14h00 - 18h00 : Salle Saint Clair AB niveau 2

Neurologie tropicale

Président : J. REIS (Sarreguemines)

Première session : Encéphalites et encéphalopathies

Président : G. DIOP (Dakar - Sénégal)

Modérateur : P.M. PREUX (Limoges)

14h00 Encéphalites et encéphalopathies tropicales
 A. TEHINDRAZANARIVELO (Antananarivo - Madagascar)

14h30 Encéphalopathie palustre : son diagnostic
 L. DONGMO (Yaoundé - Cameroun)

14h45 Les encéphalopathies asiatiques
 NGUYEN CHI NGUYEN (Cantho - Vietnam)

15h00 Les autres encéphalites africaines A.J. GEORGES (Lyon)

15h15 Une observation d'encéphalite G. AVODE (Cotonou - Bénin)
 Une observation d'encéphalopathie G. DIOP (Dakar - Sénégal)

15h45 - 16h15 Pause

Deuxième session : Tuberculose nerveuse

Président : A. TEHINDRAZANARIVELO (Antananarivo - Madagascar)

Modérateur : M. DRUET-CABANAC (Limoges)

16h15 Le point sur la tuberculose nerveuse en l'an 2000 M. DUMAS (Limoges)

16h30 Sida et tuberculose B. KOUASSI (Abidjan - Côte d'Ivoire)

17h00 Le diagnostic biologique de
 la tuberculose nerveuse A. MIRABET (Tunis, Tunisie)

17h15 Le diagnostic neuroradiologique
 de la tuberculose nerveuse M. YAHYAOUI (Rabat - Maroc)

17h30 Une observation de tuberculome cérébral
 L. NZISABIRA (Bujumbura - Burundi)

Une observation de méningite tuberculeuse
 F. RUIZ MIYARES (Santiago de Cuba - Cuba)

Programme du mercredi 18 avril

Enseignement de méthodologie en Neurologie

14h00 - 20h00 : Salle Rhône 2, niveau 1

Organisé sous l'égide du Collège des Enseignants de Neurologie

La conception d'un essai

- | | | |
|-------|--|-----------------------|
| 14h00 | Introduction | J.Y. DELATTRE (Paris) |
| | Plan de développement des médicaments en neurologie | M. DIB (Paris) |
| | Hypothèse a priori, formulation du problème | L. LACOMBLEZ (Paris) |
| | Plan expérimental, relation causale centrée sur la thérapeutique, notions classiques | M. CUCHERAT (Lyon) |

16h00 - 16h30 Pause

- | | | |
|---------------|--|--|
| 16h30 | Critères d'évaluation | J.F. DARTIGUES (Bordeaux) |
| 18h00 - 20h00 | Atelier pratique | |
| | Application et analyse à partir d'un article | M. HOMMEL (Grenoble), L. LACOMBLEZ (Paris) |

Ce séminaire est organisé en partenariat avec le laboratoire AVENTIS.

Réservé aux internes DES en neurologie

Inscription obligatoire auprès du :
 Professeur J.Y. DELATTRE - Fédération de Neurologie Mazarin
 HOPITAL DE LA SALPETRIERE - 47, boulevard de l'hôpital - 75651 PARIS CEDEX 13

Syndicat National des Neurologues

18h00 - 19h00 : Salle Rhône AB, niveau 1

La vie professionnelle : actualités

Symposium SMITHKLINE BEECHAM

Partenaire officiel de la Société Française de Neurologie

19h00 - 20h30 : Amphi Pasteur niveau 1

Maladie de Parkinson : perspectives nouvelles

Présidents : Y. AGID (Paris) - P. POLLAK (Grenoble)

- | | |
|--|----------------------|
| L'apport de l'IRM dans le diagnostic des syndromes parkinsoniens | E. BROUSSOLLE (Lyon) |
| Troubles de l'éveil et du sommeil et hallucinations chez le patient parkinsonien | I. ARNULF (Paris) |
| Les agonistes dopaminergiques : similitudes et différences | O. RASCOL (Toulouse) |
| Prise en charge par le neurologue des patients parkinsoniens traités par la stimulation cérébrale profonde | P. DAMIER (Nantes) |



Soirée de Prestige

Jeudi 19 avril 2001

Rendez-vous à 19h00
Palais des Congrès

Rendez-vous à 20h00
à l'Abbaye d'Ainay



Petit déjeuner SERONO

8h15 – 9h00 : Salle Rhône 2, niveau 1

La communication neurologue – malade

T. MOREAU (Dijon)

Petit déjeuner CEPHALON

8h15 – 9h00 : Salle Saint Clair 1, niveau 2

Les différents aspects pratiques de l'instauration de l'apomorphine chez le patient parkinsonien

F. TISON (Bordeaux), F. VIALLET (Aix en Provence), F. MARTY (La Rochelle)

Petit déjeuner NOVARTIS

8h15 – 9h00 : Salle Rhône 1, niveau 1

Optimisation des techniques EEG en épileptologie pédiatrique

P. PLOUIN (Paris)

Petit déjeuner ASTRAZENECA

8h15 – 9h00 : Salle Saint Clair 2, niveau 2

Céphalées et imagerie

Le CADASIL

C. LUCAS (Lille)

Origine hypothalamique de l'AVF, argumentée par l'imagerie fonctionnelle

M. LANTERI-MINET (Nice)

Petit déjeuner LILLY

8h15 – 9h00 : Salle Saint Clair 1, niveau 2

Attitude pratique face aux fluctuations : Agoniste ou lcomt. Modalités de changement d'agoniste

Modérateur : Y. AGID (Paris),

A. DESTEE (Lille), E. BROUSSOLLE (Lyon), H. DECHY (Versailles), P. HINAULT (Rennes)

Club Francophone de la Sclérose en Plaques

9h30 - 10h30 : Salle Rhône 1, niveau 1

Atelier n° 1

Troubles cognitifs de la SEP

50 places

Modérateurs : L. RUMBACH (Besançon) - T. MOREAU (Dijon)

Quand et comment évaluer les troubles cognitifs dans la sclérose en plaques ?

G. DEFER (Caen)

Corrélations des troubles cognitifs - SEP - IRM

J. PELLETIER (Marseille)

Discussion

Cas cliniques

J. De SEZE, P. VERMERSCH (Lille)

Conclusions

J. CAMBIER (Paris)

Atelier Pratique n° 6

9h30 - 10h30 : Salle Saint Clair 2, niveau 2

Tests rapides de dépistage des démences en pratique neurologique courante

20 places

O. GUARD (Dijon)

Sous l'égide du Collège National des Hôpitaux Généraux et de l'ANLLF

Atelier de la Société Française de Neuroradiologie

9h30 - 10h30 : Salle Saint Clair 1, niveau 2

IRM et urgences cérébrales non traumatiques

30 places

J.F. MEDER (Paris), C. OPPENHEIM (Paris)

Société Française de Neurologie

9h30 – 12h30 : Amphi Lumière, niveau -1

Président : B. GUIRAUD-CHAUMEIL

09h30

Hémianopsie latérale homonyme et atrophie corticale postérieure.

P. KROLAK-SALMON, C. TILIKETE, M. BERNARD,

B. CROISILE, A. VIGHETTO

09h45

Maladie familiale avec troubles psychiatriques, neurologiques et calcifications cérébrales ; étude clinique, imagerie anatomique et fonctionnelle.

J. LE BER, R.M. MARIE, B. CHABOT, C. LALEVEE, S. DOLFUS, G. DEFER

10h00

Détection de séquences d'entérovirus dans la moelle épinière de patients japonais atteints de sclérose latérale amyotrophique certaine.

P. GIRAUD, S. ONO, F. BAULIEUX, E. BROUSSOLLE,

G. CHAZOT, B. LINA

10h15

L'encéphalopathie cochléo-rétinienne (syndrome de Susac)

F. FLOCARD, J.L. RENARD, C. DOT, T. DE GRESLAN, P.H. SAPIN,

S. COSTE, O. HELIE, D. BEQUET

10h30 - 11h00 Pause

10h45

Stimulation pallidale interne et maladie de Parkinson : résultats d'un essai multicentrique.

P. KRYSKOWIACK, au nom du groupe français d'étude de la stimulation pallidale interne dans la maladie de Parkinson

11h00

Séméiologie clinique des crises épileptiques d'origine insulaire

J. ISNARD, P. RYVLIN, M. GUENOT, C. FISCHER, M. SINDOU,

F. MAUGUIERE

11h15

Modifications microstructurales diffuses du tissu cérébral dans CADASIL : étude en imagerie du tenseur de diffusion

H. CHABRIAT, N. MOLKO, S. PAPPATA, A. JOBERT,

D. LE BIHAN, M.G. BOUSSER

11h30

Cent cinquante thrombolyse intraveineuses par le tPA dans l'infarctus aigu du territoire carotidien : pronostic à 5 ans, mise en évidence d'une coagulopathie précoce expliquant les hématomes.

P. TROUILLAS, N. NIGHOGHOSSIAN, L. DEREK, J. HONNORAT,

P. NEUSCHWANDER, G. RICHE, H. ZAKI EL DINE, W. LI,

J.C. FROMENT, F. TURJMAN, P. FFRENCH, M. DECHAVANNE,

P. ADELEINE

11h45

Formes progressives primaires de sclérose en plaques : évaluation des nouveaux critères diagnostiques

J. DE SEZE : au nom du G-sep

12h00

Dépistage précoce de troubles cognitifs dans la sclérose en plaques ; analyse multifactorielle sur une population de 40 patients

E. SARTORI, J. CHAPERON, V. GOLFIER, C. CHEVRIER, M. COUSTANS,

G. EDAN, S. BELLIARD

12h15

Grossesse et sclérose en plaques : résultats définitifs de l'étude européenne PRIMIS

S. VUKUSIC, M. HOURS, P. ADELEINE, T. MOREAU,

P. CORTINOVIS-TOURNAIRE, L. GIGNOUX, F. DURAND-DUBIEFF,

M. HUTCHINSON, C. CONFARVEUX

Société de Neurophysiologie clinique de langue Française

9h30 - 12h30 : **Amphi Pasteur, niveau 1**

Aspects physiopathogéniques et électrophysiologiques des maladies du motoneurone

Modérateurs : A. AUTRET (Tours), V. BRUNAUD (Roubaix)

G. CHAUPLANNAZ (Lyon), P. CLAVELOU (Clermont-Ferrand)

09h30 Les critères diagnostiques électroneuromyographiques dans les maladies du motoneurone C. VIAL (Lyon)

10h00 Apport des nouvelles techniques électromyographiques dans les maladies du motoneurone J. POUGET (Marseille)

10h30 - 11h00 Pause

11h00 Utilité de l'étude des ondes tardives dans les maladies du motoneurone T. MAISONOBLE (Paris)

11h20 Place des potentiels moteurs dans la sclérose latérale amyotrophique M. GEORGESCU (Montpellier)

11h40 De la génétique à la pathogénie W. CAMU (Montpellier)

12h00 De la pathogénie à la thérapeutique P. COURATIER (Limoges)

Société Française de recherche sur le sommeil

9h30 - 12h30 : **Salle Rhône AB, niveau 1**

Cognition et sommeil

Présidents : L. GARMA (Paris) - P. LEVY (Grenoble)

9h30 Potentiels évoqués, conscience et mémoire de stimulus L. GARCIA-LARREA (Lyon)

10h00 Exploration des fonctions cognitives au cours du sommeil H. BASTUJI (Lyon)

10h30 - 11h00 Pause

11h00 Thérapeutiques médicamenteuses de l'insomnie et fonctions cognitives V. VIO-BLANC (Paris)

11h30 - 12h30 Communications libres : s'inscrire auprès du Secrétariat de la S.F.R.S.
Explorations Fonctionnelles Electrophysiologiques
CHU LA MILETRIE - 86021 POITIERS CEDEX

Club Francophone de la Sclérose en plaques

11h30 - 12h30 : **Salle Rhône 1, niveau 1**

Atelier n° 2

Fatigue et SEP **50 places**

Modérateurs : B. BROCHET (Bordeaux) - T. MOREAU (Dijon)

Aspect clinique et thérapeutique de la fatigue dans la SEP E. ROULLET (Paris)

Méthode d'évaluation de la fatigue dans la SEP M. DEBOUVERIE (Nancy)

Discussion

Cas cliniques C. LEBRUN-FRENAY (Nice)

Conclusion O. SABOURAUD (Rennes)

Journées d'Enseignement Supérieur de Neurologie (JESN)

14h00 - 17h30 : **Amphi Lumière, niveau -1**

Président : C. CONFAVREUX (Lyon)

14h00 Résonance magnétique en neurologie

Responsable : O. JOYEUX (Valence)

Modérateurs : D. ARNOLD (Montréal), M. FERZLI (Zahlé - Liban)

L'apport de l'IRM conventionnelle en neurologie J.P. PRUVO (Lille)

Evolution actuelle de l'IRM en neurologie S. LEHERICY (Paris)

L'avenir de la résonance magnétique en neurologie D. ARNOLD (Montréal)

15h30 - 16h00 Pause

16h00 Pathologie neuromusculaire

Responsable : G. CHAUPLANNAZ (Lyon)

Modérateurs : M. MAGISTRIS (Genève), J.F. SAVET (Mâcon)

Apport de la biopsie à l'aiguille au diagnostic des affections musculaires M. MAGISTRIS (Genève)

Les syndromes myasthéniques congénitaux. Comment les reconnaître ? G. CHAUPLANNAZ (Lyon)

Les neuropathies périméales C. SCHEIBER-NOGUEIRA (Strasbourg)

Réunion commune de la Société d'Étude et de traitement de la Douleur et de la Société Française d'études des migraines et des céphalées

14h00 - 17h30 : **Salle Pasteur, niveau 1**

Actualités dans la douleur et les céphalées

Modérateurs : B. LAURENT (Saint Etienne), G. GERAUD (Toulouse)

14h00 Antiépileptiques, douleurs neuropathiques et migraine N. ATTAL (Nice)

14h15 Examen quantifié des sensibilités et de la douleur D. BOUHASSIRA (Paris)

14h30 Réflexe R3 et IRM fonctionnelle R. PEYRON, B. LAURENT (Saint Etienne)

14h45 Syndromes myofaciaux G. CUNIN (Paris), G. MICK (Lyon)

15h00 Stimulation transcutanée antalgique et douleurs neuropathiques M. LUU (Paris)

15h15 Discussion

15h30 - 16h00 Pause

16h00 Crampes et douleurs musculaires J. POUGET (Marseille)

16h15 Neuropathies sensitives douloureuses : les limites de l'électrophysiologie J.M. LEGER (Paris)

16h30 Algie vasculaire de la face et hypothalamus N. FABRE (Toulouse)

16h45 Céphalées quotidiennes chroniques et opioïdes M. LANTERI-MINET (Nice)

17h00 Place des triptans en 2001 C. LUCAS (Lille)

17h15 Discussion

Groupe Français d'étude des maladies du motoneurone

14h00 - 16h00 : *Salle Rhône 1, niveau 1*

Présidents : *J. POUGET (Marseille) – V. MEININGER (Paris)*

- | | | |
|-------|--|---|
| 14h00 | Evolution de la fonction respiratoire et indication de la ventilation assistée dans la SLA | <i>V. BRUNAUD (Lille), T. PEREZ (Lille)</i> |
| 14h30 | Présentation de cas cliniques | <i>G. BESSON (Grenoble)</i> |
| 15h15 | Présentation de cas électrophysiologiques | <i>P. COURATIER (Limoges)</i> |

Symposium Euthérapie

Partenaire officiel de la Société Française de Neurologie

17h30 - 19h00 : *Amphi Pasteur, niveau 1*

MCI, déficit cognitif léger, dopamine : quelles perspectives ?

Par le groupe Dopamine et Cognition

Coordonnateur : *H. ALLAIN (Rennes)*

Définition du cadre épidémiologique et nosologique *K. RITCHIE (Montpellier)*

Expertise neuropsychologique *B. LAURENT (Saint Etienne)*

Apport de la neuroimagerie *J. TOUCHON (Montpellier)*

Critique du concept et perspectives *B. DUBOIS (Paris)*

Ouvertures pharmacologiques *H. ALLAIN (Rennes)*

Soirée de prestige

19h00 : Point accueil au niveau 0, puis Transferts par navettes bus vers l'Abbaye d'Ainay

19h45 : Point Rencontre face à l'Abbaye Saint Martin d'Ainay rue des Remparts d'Ainay – (*Métro A : Ampère – Victor Hugo*)

20h00 : Concert de Musique Sacrée par l'ensemble Baroque sur Instrument ancien, dirigé par Rémy FOMBON, Directeur de l'Institut de Musique Sacrée de Lyon, 1er Violon Odile EDOUARD, Professeur de violon baroque au Conservatoire National Supérieur de Musique de Lyon.

Sopraniste Paul LAUMONT, Haute Contre : Benoit PETIT.

Programme : Sinfonia in SI Minore «Al santo sepolcro» : VIVALDI

Salve Regina : A. SCARLATTI

Sonata a 4 in MI b Maggiore «Al santo Sepolcro» : VIVALDI

Stabat Mater : PERGOLESE

21h15 : Transferts par navette bus vers l'hôtel Dieu de Lyon ou à pied par la rue Victor Hugo – Place Bellecour – Place de l'hôpital

21h30 : Cocktail à l'Hôtel Dieu de Lyon (Place de l'hôpital)

Visite du Musée des Hospices Civils de Lyon

Journées d'enseignement supérieur de Neurologie (JESN)

8h30 - 18h00 : **Amphi Lumière, niveau -1**

Président : C. CONFAVREUX (Lyon)

08h30

Génétique en neurologie

Responsable : B. FONTAINE (Paris)

Modérateurs : M.H. LEMAITRE (Bourg en Bresse),

M. GUGENHEIM (Rambouillet)

Pourquoi est-il si difficile d'identifier des facteurs de risques génétiques pour la sclérose en plaques F. CLERGET-DARPOUX (Paris)

Aspects génétiques et physiopathologiques des affections causées par une expansion de polyglutamine A. BRICE (Paris)

La neurogénétique : émergence d'une spécialité ou l'expression d'une médecine concertée ? P. CALVAS (Toulouse)

10h00 - 10h30 **Pause**

10h30

Conférence plénière : J.D. VINCENT (Gif sur Yvette)

Du poisson à l'homme de Cro-magnon, un parcours passionné de l'évolution des espèces

11h30

Mouvements anormaux

Responsable : P. POLLAK (Grenoble)

Modérateurs : F. VIALLET (Aix en Provence),

X. DELBERGHE (Mouscron - Belgique)

Ataxies cérébelleuses héréditaires A. DURR (Paris)

Traitements des dystonies L. VERCUEIL (Grenoble)

Les dyskinesies paroxystiques F. VIALLET (Aix en Provence)

13h00 - 14h30 **Déjeuner**

14h30

Sclérose en plaques

Responsable : C. CONFAVREUX (Lyon)

Modérateurs : A. AMERI (Meaux), E. OVELACQ (Tourcoing)

Le neurologue face au premier épisode démyélinisant central T. MOREAU (Dijon)

Résonance magnétique en pratique dans la sclérose en plaques : aujourd'hui et demain I. BERRY (Toulouse)

Où en est-on du traitement de fond dans la sclérose en plaques déclarée C. LUBETZKI (Paris)

16h00 - 16h30 **Pause**

16h30

Les céphalées non migraineuses

Responsable : B. LAURENT (Saint Etienne)

Modérateurs : G. RAMBAUD (Chambéry),

P. GARASSUS (Villeurbanne)

Place des algies orofaciales idiopathiques dans les douleurs neuropathiques de la face A. WODA (Clermont-Ferrand)

Les frontières de l'algie vasculaire de la face M. LANTERI-MINET (Nice)

Céphalées et algies cervico-faciales symptomatiques des accidents ischémiques cérébraux P. GARNIER (Saint Etienne)

P

rogramme du vendredi 20 avril

Société Française de rééducation fonctionnelle, de réadaptation et médecine physique (SOFMERR)

8h30 - 13h00 : **Amphi Pasteur, niveau 1**

Evaluation et rééducation des troubles vestibulaires en neurologie
Modérateurs : *D. BOISSON (Saint Genis Laval), G. RODE (Saint Genis Laval)*

8h30	Introduction	<i>M. COLLARD (Strasbourg)</i>
8h40	Bases anatomiques et fonctionnelles de l'intégration vestibulaire	<i>D. PELISSON (Bron)</i>
9h00	La séméiologie vestibulaire centrale et son évaluation	<i>C. TILIKETE (Lyon)</i>
9h30	Les explorations complémentaires en rééducation	<i>A. YELNIK (Paris)</i>
10h00 - 10h30 Pause		
10h30	Conférence plénière : J.D. VINCENT (Gif sur Yvette) Du poisson à l'homme de Cro-magnon, un parcours passionné de l'évolution des espèces	
11h30	Rééducation par stimulation optocinétique en champ total des latéro- et rétro-pulsions <i>A. GASTAL (Lamalou les Bains)</i>	
12h00	Pertinence des critères d'évaluation de la rééducation dans les troubles de l'équilibre :	
- 12h00	En pathologie vestibulaire périphérique	<i>M. TOUPET (Paris)</i>
- 12h20	En pathologie vestibulaire centrale	<i>C. VAN NESCHEL (Bruxelles - Belgique)</i>
12h45	Synthèse <i>M. BARAT (Bordeaux)</i>	

Ateliers de la Ligue Française contre l'épilepsie **Salle Rhône 2, niveau 1**

08h30 - Atelier 1	Les crises épileptiques réflexes (vidéo) <i>P. THOMAS (Nice), P. GENTON (Marseille)</i>
11h30 - Atelier 2	Epilepsies et travail <i>C. DRAVET (Marseille), P.M. GONNAUD (Lyon)</i>
14h30 - Atelier 3	Epilepsie temporale chez l'adulte (vidéo) <i>J.P. VIGNAL (Nancy), E. LANDRE (Paris)</i>
16h30 - Atelier 4 :	Facteurs déclenchants et crises épileptiques chez l'enfant (vidéo) <i>P. PLOUIN (Paris), D. PARRAIN (Rouen)</i>

Salle Rhône 1, niveau 1

16h30 - Atelier 5 :	Initiation et suivi d'un traitement anti-épileptique chez l'adulte <i>H. VESPIGNANI (Nancy), F. BARTOLOMEI (Marseille)</i>
---------------------	---

Ateliers du Comité Scientifique des Journées du Système Nerveux Périphérique **8h30 - 10h00, 14h30 - 16h00 : Salle Rhône 1, niveau 1**

Discussion d'observations
Modérateurs : *P. BOUCHE (Paris), R. GHERARDI (Créteil), J.M. LEGER (Paris), G. SAID (Le Kremlin Bicêtre), J.M. VALLAT (Limoges)*

Vous pouvez soumettre avant le 1er mars 2001 des observations documentées qui seront sélectionnées par le comité scientifique des Journées du SNP.

Les observations doivent être adressées exclusivement par courrier au :

Docteur J.M. LEGER - Fédération de Neurologie Mazarin
HOPITAL DE LA SALPETRIERE - 47, boulevard de l'hôpital - 75651 PARIS CEDEX 13

P

rogramme du vendredi 20 avril

Atelier **8h30 - 10h00, 11h30 - 13h00 : Salle Saint Clair 1, niveau 2 de Clinique Neurologique**

Présentation et discussion d'observations didactiques résolues
P. DAVOUS (Argenteuil), J. BOULLIAT (Bourg en Bresse), F. CHEDRU (Meaux), J.M. VERRET (Le Mans)

Les participants qui souhaitent présenter un dossier sont priés d'envoyer avant le 1^{er} mars 2001 un résumé de leur cas au

Docteur P. DAVOUS - Service de Neurologie
CENTRE HOSPITALIER VICTOR DUPOUY - 69, rue du Lieutenant Colonel Prud'hon
95107 ARGENTEUIL CEDEX - ou par fax 01 34 23 20 11

Groupe d'étude en Myologie **11h30 - 13h00 : Salle Rhône 1, niveau 1**

Présentations clinico-anatomiques de pathologies musculaires
Modérateurs : *J.F. PELISSIER (Marseille), N. ROMERO (Paris), A. URTIZBEREA (Paris)*

Société Française de Biophysique et de Médecine Nucléaire et Club des Mouvements Anormaux

14h30 - 18H00 : Amphi Pasteur, niveau 1

Etude et application de la neurotransmission dopaminergique

14H30	Disponibilité et cinétique des traceurs pré- et post-synaptiques en TEMP et TEP	<i>D. GUILLOTEAU (Tours)</i>
14h50	Détection quantitative et méthodique de la TEMP en neurotransmission	<i>J.P. ESQUERRE (Toulouse)</i>
15h10	TEMP d'étude des récepteurs D2 avec les 123 IBZM : expérience clinique de Tours	<i>C. PRUNIER (Tours)</i>
15H30	TEMP d'étude du transporteur de la dopamine avec le PE2I	<i>P. PAYOUX (Toulouse)</i>
15h50	Discussion	
16h00 - 16h30 Pause		
16h30	Indication en pratique clinique présente et future de l'étude fonctionnelle de la neurotransmission dopaminergique <i>P. REMY (Créteil)</i>	

Club des Mouvements Anormaux

17h15 Session vidéo : présentation de cas didactiques ou exemplaires

Présentation libre : les participants qui souhaitent présenter sont priés d'envoyer un bref résumé de leur(s) cas au : Docteur M. GONCE - 38 rue Sainte Marie
4000 LIEGE (Belgique) Fax : 00 32 4 42 22 18 62

Symposium Janssen Cilag

Epilepsie : prévention, traitement ou guérison **19h00 - 20h30 : Amphi Pasteur, niveau 1**

Présidents : *M. BAULAC (Paris) - H. VESPIGNANI (Nancy)*

Neuroprotection et épilepsie *E. HIRSCH (Strasbourg)*

Données pratiques d'utilisation du Topiramate *A. ARZIMANOGLU (Paris)*

Place de la chirurgie de l'épilepsie *P. RYVLIN (Lyon)*

JOURNÉES DE NEUROLOGIE DE LANGUE FRANÇAISE

TOURS

2-6 avril 2002

Président : Docteur R. Rogez (Tours)

COLLÈGE DES
ENSEIGNANTS DE NEUROLOGIE

COLLÈGE NATIONAL DES
NEUROLOGUES DES HOPITAUX GÉNÉRAUX

ASSOCIATION DES NEUROLOGUES
LIBÉRAUX DE LANGUE FRANÇAISE



Journées de Neurologie de Langue Française

Programme du samedi 21 avril

Petit déjeuner SERONO

8h00 – 8h45 : Salle Rhône 2, niveau 1

La responsabilité juridique du neurologue

N. GOMBAULT (Paris)

Petit déjeuner ASTRAZENECA

8h00 – 08h45 : Salle Saint Clair 2, niveau 2

Céphalées et imagerie

Hypersignaux vus en imagerie chez les migraineux

A. DONNET (Marseille)

Apport de l'imagerie fonctionnelle (dont IRMf) dans la migraine

C. CREAC'H (Bordeaux)

Petit déjeuner NOVARTIS

8h00 - 8h45 : Salle Rhône 1, niveau 1

Du tracé EEG à la clinique ; mise en situation

H. VESPIGNANI (Nancy)

Nouveautés pharmaceutiques : Réunion TEVA Pharma

8h00 – 8h45 : Salle Saint Clair, niveau 2

Copaxone®, expérience pratique dans le cadre de l'ATU

Président : C. CONFAVREUX (Lyon)

8h15

Rappel sur le mode d'action

R. LIBLAU (Paris)

8h25

Rappels cliniques et IRM

T. MOREAU (Dijon)

8h35

Copaxone en pratique dans le cadre de l'ATU

C. LEBRUN-FRENAY (Nice)

Journées d'Enseignement Supérieur de Neurologie (JESN)

9h00 – 13h00 : Amphi Lumière, niveau -1

Président : C. CONFAVREUX (Lyon)

09h00

Actualités en neurologie

Responsable : P. RYVLIN (Lyon)

Modérateurs : A. SETIEY (Villefranche-sur-Saône), F. BRUDON (Lyon)

Avec le concours de :

- Pathologie vasculaire cérébrale : J.L. MAS (Paris)
- Céphalées : M. LANTERI-MINET (Nice)
- Pathologie du système nerveux périphérique : J. POUGET (Marseille), P. PETIOT (Lyon)
- Neurogénétique : A. BRICE (Paris)
- Neuro-oncologie : J. HONNORAT (Lyon)
- Sclérose en plaques et autres pathologies dysimmunitaires et infectieuses : G. EDAN (Rennes), C. LUBETZKI (Paris)
- Démence et neuropsychologie : F. PASQUIER (Lille), B. LAURENT (Saint Etienne)
- Epilepsie : E. HIRSCH (Strasbourg)
- Syndrome parkinsonien et mouvements anormaux : M. VIDAILHET (Paris)
- Pathologie du sommeil : J. KRIEGER (Strasbourg)

ORGANISATION SCIENTIFIQUE

Professeur M. Collard
1, quai Charles Frey - 67000 Strasbourg
Tél/Fax : 03 88 35 09 62

ORGANISATION PRATIQUE

6, Bd du Général Leclerc
92115 Clichy Cedex, France
Tel. : 01 41 06 67 70
BCA

Fax : 01 41 06 67 79
E-mail : b-c-a@worldnet.fr
Site Internet : www.b-c-a.fr

Atelier

Atelier Club de Neuro-Ophtalmologie

9h00 - 10h00 : **Salle Rhône AB, niveau 1**

Modérateur : A. VIGHETTO (Lyon)

100 places

Qu'apporte l'examen de l'oculomotricité au diagnostic
des syndromes parkinsoniens ? S. RIVAUD (Paris), C. PIERROT-DESEILLIGNY (Paris)

Le Neurologue face à une neuropathie optique A. VIGHETTO (Lyon)

Cas cliniques commentés de neuro-ophtalmologie - présentation et discussion
J.C. HACHE (Lille), P. KROLAK-SALMON (Lyon), P. LE HOANG (Paris), D. MILEA (Paris),
C. PIERROT-DESEILLIGNY (Paris), A. VIGHETTO (Lyon)

Conclusions

12h30 : **Amphi Lumière, niveau -1**

Orateurs : O. JOYEUX (Valence)

B. GUIRAUD CHAUMEIL (Toulouse)

F. BRUDON (Villeurbanne)

M. COLLARD (Strasbourg)

